

SOHO・中小企業向けビジネスPC

Mate^{メイト} J & VersaPro^{バーサプロ} J



快適な操作性と
使いやすさが生み出す
自在なワークスタイル



画面のアプリやデバイスは国により異なります。

● 選択できるOS

- Windows 8.1 Pro Update 64ビット
- Windows 8.1 Pro Update 32ビット
- Windows 8.1 Update 32ビット

- Windows® 7 Professional 64ビット with Service Pack 1 (SP1) (Windows 8.1 Pro Update ダウングレード)
- Windows® 7 Professional 32ビット with Service Pack 1 (SP1) (Windows 8.1 Pro Update ダウングレード)
- Windows® 7 Professional 32ビット with Service Pack 1 (SP1)

高性能、信頼性、お求めやすさを備えた ビジネスPC Jシリーズ

※▶で記載した内容は、セレクションメニューで選択可能です。

| ラインアップ | VersaPro J | | | |
|--------------------------------|---|--|---|---|
| | タイプ VS P.6▶ | タイプ VT P.8▶ | タイプ UltraLite VG P.9▶ | タイプ UltraLite VC P.10▶ |
| インストールOS* | Windows 8.1 Pro Update 64ビット | ▶Windows 8.1 Pro Update 32ビット ▶Windows 8.1 Update 32ビット | ▶Windows 8.1 Pro Update 64ビット ▶Windows 7 Professional 64ビット SP1適用済み (Windows 8.1 Pro Update ライセンスからのダウンロード) ▶Windows 7 Professional 32ビット SP1適用済み (Windows 8.1 Pro Update ライセンスからのダウンロード) ▶Windows 7 Professional 32ビット with SP1 | ▶Windows 8.1 Pro Update 64ビット ▶Windows 7 Professional 64ビット SP1適用済み (Windows 8.1 Pro Update ライセンスからのダウンロード) ▶Windows 7 Professional 32ビット SP1適用済み (Windows 8.1 Pro Update ライセンスからのダウンロード) ▶Windows 7 Professional 32ビット with SP1 |
| ディスプレイ | 11.6型ワイド IPS液晶 1,920×1,080ドット(16:9) フルHD ▶タッチパネル(静電容量方式) ▶デジタルペーン(電磁誘導方式) ▶タッチパネル(静電容量方式) | 10.1型ワイド IPS液晶 1,920×1,200ドット(16:10) WUXGA タッチパネル(静電容量方式) デジタルペーン(電磁誘導方式) | 13.3型ワイド液晶 2,560×1,440ドット(16:9) WQHD *IGZO* | 13.3型ワイドスーパー シャインビュー IPS液晶 1,920×1,080ドット(16:9) フルHD タッチパネル(静電容量方式) |
| CPU | Core M(マルチコア) | Atom(クアッドコア) | Core i5(マルチコア) | ▶Core i5(マルチコア) ▶Core i3(マルチコア) |
| HDD/SSD/ フラッシュメモリ | 128GB SSD | ▶128GB フラッシュメモリ(eMMC) ▶64GB フラッシュメモリ(eMMC) | ▶256GB SSD ▶128GB SSD | ▶1TB HDD ▶500GB HDD ▶500GB HDD 暗号化機能付 ▶128GB SSD |
| 合計メモリ | 4GB | ▶4GB ▶2GB | 4GB | ▶16GB ▶8GB ▶4GB ▶2GB |
| 最大メモリ | 4GB [オンボード] | 4GB [オンボード] または 2GB [オンボード] | 4GB [オンボード] | 16GB*5 [SO-DIMMスロット×2] |
| 光学ドライブ | ドライブなし | ドライブなし | ▶DVDスーパーマルチドライブ(黒)USB接続(外付け) ▶DVD-ROMドライブ(黒)USB接続(外付け) ▶ドライブなし | ▶DVDスーパーマルチドライブ(内蔵) ▶DVDスーパーマルチドライブ(黒)USB接続 (外付け) ▶DVD-ROMドライブ(黒)USB接続(外付け) ▶ドライブなし |
| インターフェイス | microHDMI出力×1 microSDメモリーカードスロット×1 ▶USB-LAN変換アダプタ ▶USB-LAN変換アダプタなし | microHDMI出力×1 microSDメモリーカードスロット×1 ▶USB-LAN変換アダプタ ▶USB-LAN変換アダプタなし | HDMI出力×1 SDメモリーカードスロット×1 ▶USB-LAN変換アダプタ ▶USB-LAN変換アダプタなし ▶VGA変換アダプタ ▶VGA変換アダプタなし | HDMI出力×1 アナログRGB出力×1 PCカードスロット×1 LAN ギガビットイーサネット×1 SDメモリーカードスロット×1 |
| USB | USB 3.0×1ポート | USB 2.0×1ポート | USB 3.0×2ポート | USB 3.0×3ポート |
| スピーカ | ステレオスピーカ内蔵 | ステレオスピーカ内蔵 | ステレオスピーカ内蔵 | ステレオスピーカ内蔵 |
| ACアダプタ | 標準ACアダプタ | 標準ACアダプタ | 小型軽量ACアダプタ | 標準ACアダプタ |
| バッテリー駆動時間*2 | 後日Webにて掲載 | 最大約10.1時間 | 最大約5.4時間 | 最大約9.8時間 リチウムイオン(L)搭載時 |
| 外形寸法*3 / 質量*4 (W×D×H) mm | 301.1×192.5×9.6 約795g*6 | 256.5×177×8.95 約598g | 319×217×14.9 約795g | 316×229×29.8 約1.24kg リチウムイオン(M)搭載時 |

*1: インストールOSは日本語版です。 *2: バッテリー駆動時間は、JEITA/バッテリー動作時間測定法 (Ver.2.0) に基づいて測定した目安の時間です。近年、技術の進歩によりCPUや画像処理性能が向上し、また使用環境の変化により無線通信機能が一般的に使われるなど、機器の動作状態が変化しています。そこで、策定から13年経過したVer.1.0の測定法について、技術の進歩や環境変化を踏まえ測定条件等を改訂することとなりました。主な変更点は、画面輝度150cd/m²以上、無線LAN機能ON、再生映像 (H.264/AVC、フルハイビジョン、フルスクリーン表示) となります。その他の変更点は、JEITAのプレスリリースをご参照ください。 <http://home.jeita.or.jp/cgi-bin/page/detail.cgi?n=84&ca=14> *3: 突起部除く。 *4: 最軽量時の質量です。 *5: ユーザーがアクセス可能なSO-DIMMスロットは1スロットのみです。メモリ2枚構成でセレクションを選択する場合は、片方のメモリは取り外しできません。メモリを16GB搭載するには、セレクションメニューにて16GBメモリを選択する必要があります。 *6: VJ80A/S-Kの値。VJ11C/S-Kでは822g。
※各機種はOS等の制限によって一部の組み合わせでご利用いただけない場合があります。詳しくはP6～P13の主な構成オプションをご覧ください。
※IGZOおよびIGZOロゴはシャープ株式会社の登録商標です。

■液晶ディスプレイに関するご注意 液晶ディスプレイは、液晶パネルの特性や製造工程により、各製品で色合いが異なる場合があります。液晶ディスプレイは非常に高精度な技術で作られていますが、画面の一部にドット抜け(ごくわずかな黒い点や、常時点灯する赤、青、緑の点)が見えることがあります。また、見る角度や温度変化によっては色も変わります。交換・返品はお受けいたしかねますので、あらかじめご了承ください。JEITAのガイドラインに従いドット抜けの割合を仕様一覧に記載しております。JEITAガイドラインの詳細は http://home.jeita.or.jp/page_file/20110511155520_OPHS9e7280.pdf をご覧ください。

ビジネスPC 3つの特長

- 豊富なセキュリティソリューション
- スペックを自由にカスタマイズ
- シンプルで実用的



| タイプ VD P.10▶ | タイプ VX P.11▶ | タイプ VL P.11▶ | タイプ VA P.12▶ | タイプ VF P.13▶ |
|--|--|--|--|--|
| <ul style="list-style-type: none"> ▶ Windows 8.1 Pro Update 64ビット ▶ Windows® 7 Professional 64ビット SP1適用済み (Windows 8.1 Pro Update ライセンスからのダウングレード) ▶ Windows® 7 Professional 32ビット SP1適用済み (Windows 8.1 Pro Update ライセンスからのダウングレード) ▶ Windows® 7 Professional 32ビット with SP1 | <ul style="list-style-type: none"> ▶ Windows 8.1 Pro Update 64ビット ▶ Windows® 7 Professional 64ビット SP1適用済み (Windows 8.1 Pro Update ライセンスからのダウングレード) ▶ Windows® 7 Professional 32ビット SP1適用済み (Windows 8.1 Pro Update ライセンスからのダウングレード) ▶ Windows® 7 Professional 32ビット with SP1 | <ul style="list-style-type: none"> ▶ Windows 8.1 Pro Update 64ビット ▶ Windows® 7 Professional 64ビット SP1適用済み (Windows 8.1 Pro Update ライセンスからのダウングレード) ▶ Windows® 7 Professional 32ビット SP1適用済み (Windows 8.1 Pro Update ライセンスからのダウングレード) ▶ Windows® 7 Professional 32ビット with SP1 | <ul style="list-style-type: none"> ▶ Windows 8.1 Pro Update 64ビット ▶ Windows® 7 Professional 64ビット SP1適用済み (Windows 8.1 Pro Update ライセンスからのダウングレード) ▶ Windows® 7 Professional 32ビット SP1適用済み (Windows 8.1 Pro Update ライセンスからのダウングレード) ▶ Windows® 7 Professional 32ビット with SP1 | <ul style="list-style-type: none"> ▶ Windows 8.1 Pro Update 64ビット ▶ Windows® 7 Professional 64ビット SP1適用済み (Windows 8.1 Pro Update ライセンスからのダウングレード) ▶ Windows® 7 Professional 32ビット SP1適用済み (Windows 8.1 Pro Update ライセンスからのダウングレード) |
| <ul style="list-style-type: none"> ▶ 15.6型ワイド液晶 1,920×1,080ドット (16:9)フルHD ▶ 15.6型ワイド液晶 1,366×768ドット (16:9)HD | <ul style="list-style-type: none"> ▶ 15.6型ワイド液晶 1,920×1,080ドット (16:9)フルHD ▶ 15.6型ワイド液晶 1,366×768ドット (16:9)HD | <ul style="list-style-type: none"> ▶ 15.6型ワイド液晶 1,366×768ドット (16:9) HD | <ul style="list-style-type: none"> ▶ 15.6型ワイド液晶 1,366×768ドット (16:9) HD | <ul style="list-style-type: none"> ▶ 15.6型ワイド液晶 1,366×768ドット (16:9) HD |
| <ul style="list-style-type: none"> ▶ Core i7(マルチコア) ▶ Core i5(マルチコア) ▶ Core i3(マルチコア) | <ul style="list-style-type: none"> ▶ Core i5(マルチコア) ▶ Core i3(マルチコア) ▶ Celeron(マルチコア) | <ul style="list-style-type: none"> ▶ Core i5(マルチコア) ▶ Core i3(マルチコア) | <ul style="list-style-type: none"> ▶ Core i3(マルチコア) ▶ Celeron(マルチコア) | <ul style="list-style-type: none"> ▶ Core i3(マルチコア) ▶ Celeron(マルチコア) |
| <ul style="list-style-type: none"> ▶ 1TB HDD ▶ 500GB HDD ▶ 500GB HDD 暗号化機能付 ▶ 128GB SSD | <ul style="list-style-type: none"> ▶ 1TB HDD ▶ 500GB HDD ▶ 500GB HDD 暗号化機能付 ▶ 128GB SSD | <ul style="list-style-type: none"> ▶ 1TB HDD ▶ 500GB HDD | <ul style="list-style-type: none"> ▶ 1TB HDD ▶ 500GB HDD ▶ 500GB HDD 暗号化機能付 ▶ 128GB SSD | <ul style="list-style-type: none"> ▶ 1TB HDD ▶ 500GB HDD |
| <ul style="list-style-type: none"> ▶ 16GB ▶ 8GB ▶ 4GB ▶ 2GB | <ul style="list-style-type: none"> ▶ 16GB ▶ 8GB ▶ 4GB ▶ 2GB | <ul style="list-style-type: none"> ▶ 8GB ▶ 4GB ▶ 2GB | <ul style="list-style-type: none"> ▶ 16GB ▶ 8GB ▶ 4GB ▶ 2GB | <ul style="list-style-type: none"> ▶ 8GB ▶ 4GB ▶ 2GB |
| <ul style="list-style-type: none"> ▶ 16GB [SO-DIMMスロット×2] | <ul style="list-style-type: none"> ▶ 16GB [SO-DIMMスロット×2] | <ul style="list-style-type: none"> ▶ 8GB [SO-DIMMスロット×2] | <ul style="list-style-type: none"> ▶ 16GB [SO-DIMMスロット×2] | <ul style="list-style-type: none"> ▶ 8GB [SO-DIMMスロット×2] |
| <ul style="list-style-type: none"> ▶ DVDスーパーマルチドライブ ▶ DVD-ROMドライブ ▶ ドライブなし | <ul style="list-style-type: none"> ▶ DVDスーパーマルチドライブ ▶ DVD-ROMドライブ ▶ ドライブなし | <ul style="list-style-type: none"> ▶ DVDスーパーマルチドライブ ▶ DVD-ROMドライブ ▶ ドライブなし | <ul style="list-style-type: none"> ▶ DVDスーパーマルチドライブ ▶ DVD-ROMドライブ ▶ ドライブなし | <ul style="list-style-type: none"> ▶ DVDスーパーマルチドライブ |
| <ul style="list-style-type: none"> HDMI出力×1 アナログRGB出力×1 PCカードスロット×1 シリアルポート×1 LAN ギガビットイーサネット×1 SDメモリーカードスロット×1 | <ul style="list-style-type: none"> HDMI出力×1 アナログRGB出力×1 PCカードスロット×1 シリアルポート×1 LAN ギガビットイーサネット×1 SDメモリーカードスロット×1 | <ul style="list-style-type: none"> HDMI出力×1 アナログRGB出力×1 PCカードスロット×1 シリアルポート×1 LAN ギガビットイーサネット×1 SDメモリーカードスロット×1 | <ul style="list-style-type: none"> HDMI出力×1 アナログRGB出力×1 PCカードスロット×1 シリアルポート×1 LAN ギガビットイーサネット×1 | <ul style="list-style-type: none"> HDMI出力×1 LAN ギガビットイーサネット×1 SDメモリーカードスロット×1 ▶ VGA変換アダプタ ▶ VGA変換アダプタなし |
| <ul style="list-style-type: none"> USB 3.0×5ポート | <ul style="list-style-type: none"> USB 3.0×4ポート USB 2.0×1ポート | <ul style="list-style-type: none"> USB 3.0×4ポート USB 2.0×1ポート | <ul style="list-style-type: none"> USB 3.0×4ポート USB 2.0×1ポート | <ul style="list-style-type: none"> USB 3.0×2ポート USB 2.0×1ポート |
| <ul style="list-style-type: none"> ステレオスピーカ内蔵 | <ul style="list-style-type: none"> ステレオスピーカ内蔵 | <ul style="list-style-type: none"> ステレオスピーカ内蔵 | <ul style="list-style-type: none"> ステレオスピーカ内蔵 | <ul style="list-style-type: none"> ステレオスピーカ内蔵 |
| <ul style="list-style-type: none"> ゼロワットACアダプタ | <ul style="list-style-type: none"> ▶ゼロワットACアダプタ ▶標準ACアダプタ | <ul style="list-style-type: none"> ▶ゼロワットACアダプタ ▶標準ACアダプタ | <ul style="list-style-type: none"> 標準ACアダプタ | <ul style="list-style-type: none"> 標準ACアダプタ |
| <ul style="list-style-type: none"> 最大約6.4時間 リチウムイオン(L)搭載時 | <ul style="list-style-type: none"> 最大約6.6時間 リチウムイオン(L)搭載時 | <ul style="list-style-type: none"> 最大約6.9時間 リチウムイオン(L)搭載時 | <ul style="list-style-type: none"> 最大約6.6時間 リチウムイオン(L)搭載時 | <ul style="list-style-type: none"> 最大約6.2時間 |
| <ul style="list-style-type: none"> 378×266×34.9 約2.4kg リチウムイオン(M)搭載時 | <ul style="list-style-type: none"> 378×266×34.9 約2.4kg リチウムイオン(M)搭載時 | <ul style="list-style-type: none"> 378×266×34.9 約2.5kg リチウムイオン(M)搭載時 | <ul style="list-style-type: none"> 378×266×34.9 約2.4kg リチウムイオン(M)搭載時 | <ul style="list-style-type: none"> 385.6×258×22.6 約2.5kg |

新筐体

■電波に関するご注意 ●無線LAN(5GHz^{*1}×2^{*4})機能の使用は、IEEE802.11ac、IEEE802.11nおよびIEEE802.11aのW56を除き電波法により屋内に限定されます。●無線LAN(2.4GHz^{*1}×3)/Bluetooth[®]機能の使用周波数帯域では、2.4GHz帯域の電波を使用しています。この周波数帯域では、電子レンジ等の産業・科学・医療機器のほか、他の同種無線局、工場の製造ライン等で使用される免許を要する移動体識別用構内無線局、免許を要しない特定小電力無線局、アマチュア無線局等(以下「他の無線局」と略す)が運用されています。●本装置を使用する前に、近くで「他の無線局」が運用されていないことを確認してください。●万一、本装置と「他の無線局」の間に電波干渉が発生した場合は、速やかに本装置の使用チャンネルを変更するか、使用場所を変えるか、または機器の運用を停止(電波の発射を停止)してください。●その他、電波干渉の事例が発生し、お困りのことが起きた場合には、121コンタクトセンターまでお問い合わせください。
*1:IEEE802.11n *2:IEEE802.11a *3:IEEE802.11b/g *4:IEEE802.11ac
■無線通信機器が放射する電波の比較吸収率(BODY SAR)について タイプVS、VTは、対象無線通信モジュールを搭載しており国が定めた電波の人体吸収に関する技術基準および電波防護の国際ガイドラインに適合しております。(http://www.tele.soumu.go.jp/jy/sys/ele/index.htm)

無線LAN(IEEE802.11a/b/g/n)
無線LAN(IEEE802.11b/g/n)

Bluetooth[®]
2.4 FH 8

Bluetooth[®](タイプVS、VT)
2.4 FH 4

Mate J

ラインアップ



| | タイプ ME P.14▶ | タイプ MB P.14▶ | タイプ ML P.15▶ | タイプ MG (液晶一体型) P.15▶ |
|------------------------|--|--|--|--|
| インストールOS* | <ul style="list-style-type: none"> ▶ Windows 8.1 Pro Update 64ビット ▶ Windows® 7 Professional 64ビット SP1適用済み (Windows 8.1 Pro Updateライセンスからのダウンロード) ▶ Windows® 7 Professional 32ビット SP1適用済み (Windows 8.1 Pro Updateライセンスからのダウンロード) ▶ Windows® 7 Professional 32ビット with SP1 | <ul style="list-style-type: none"> ▶ Windows 8.1 Pro Update 64ビット ▶ Windows® 7 Professional 64ビット SP1適用済み (Windows 8.1 Pro Updateライセンスからのダウンロード) ▶ Windows® 7 Professional 32ビット SP1適用済み (Windows 8.1 Pro Updateライセンスからのダウンロード) ▶ Windows® 7 Professional 32ビット with SP1 | <ul style="list-style-type: none"> ▶ Windows 8.1 Pro Update 64ビット ▶ Windows® 7 Professional 64ビット SP1適用済み (Windows 8.1 Pro Updateライセンスからのダウンロード) ▶ Windows® 7 Professional 32ビット SP1適用済み (Windows 8.1 Pro Updateライセンスからのダウンロード) ▶ Windows® 7 Professional 32ビット with SP1 | <ul style="list-style-type: none"> ▶ Windows 8.1 Pro Update 64ビット ▶ Windows® 7 Professional 64ビット SP1適用済み (Windows 8.1 Pro Updateライセンスからのダウンロード) ▶ Windows® 7 Professional 32ビット SP1適用済み (Windows 8.1 Pro Updateライセンスからのダウンロード) ▶ Windows® 7 Professional 32ビット with SP1 |
| ディスプレイ | <ul style="list-style-type: none"> ▶ 23型高精細ワイド液晶 1,920×1,080ドット (16:9)フルHD ▶ 19型ワイド液晶 1,440×900ドット(16:10) WXGA+ ▶ 19型液晶 1,280×1,024ドット(5:4) SXGA ▶ 17型液晶 1,280×1,024ドット(5:4) SXGA ▶ ディスプレイなし | <ul style="list-style-type: none"> ▶ 23型高精細ワイド液晶 1,920×1,080ドット (16:9)フルHD ▶ 19型ワイド液晶 1,440×900ドット(16:10) WXGA+ ▶ 19型液晶 1,280×1,024ドット(5:4) SXGA ▶ 17型液晶 1,280×1,024ドット(5:4) SXGA ▶ ディスプレイなし | <ul style="list-style-type: none"> ▶ 23型高精細ワイド液晶 1,920×1,080ドット (16:9)フルHD ▶ 19型ワイド液晶 1,440×900ドット(16:10) WXGA+ ▶ 19型液晶 1,280×1,024ドット(5:4) SXGA ▶ 17型液晶 1,280×1,024ドット(5:4) SXGA ▶ ディスプレイなし | <ul style="list-style-type: none"> ▶ 20型ワイドLED液晶 1,600×900ドット (16:9) HD+ |
| CPU | <ul style="list-style-type: none"> ▶ Core i7(クアッドコア) ▶ Core i5(クアッドコア) ▶ Core i3(マルチコア) | <ul style="list-style-type: none"> ▶ Core i7(クアッドコア) ▶ Core i5(クアッドコア) ▶ Core i3(マルチコア) ▶ Pentium(マルチコア) ▶ Celeron(マルチコア) | <ul style="list-style-type: none"> ▶ Core i5(クアッドコア) ▶ Core i3(マルチコア) ▶ Celeron(マルチコア) | <ul style="list-style-type: none"> ▶ Core i5(クアッドコア) ▶ Core i3(マルチコア) |
| グラフィックボード | <ul style="list-style-type: none"> ▶ NVIDIA® GeForce® GT 630 ▶ グラフィックボードなし | — | — | — |
| HDD/SSD | <ul style="list-style-type: none"> ▶ 2TB HDD(1TB×2) ▶ 1TB HDD ▶ 1TB HDD(500GB×2) ▶ 500GB HDD ▶ 128GB SSD ▶ 500GB HDD 暗号化機能付 | <ul style="list-style-type: none"> ▶ 1TB HDD ▶ 500GB HDD ▶ 500GB HDD 暗号化機能付 ▶ 128GB SSD | <ul style="list-style-type: none"> ▶ 1TB HDD ▶ 500GB HDD | <ul style="list-style-type: none"> ▶ 1TB HDD ▶ 500GB HDD ▶ 500GB HDD 暗号化機能付 ▶ 128GB SSD |
| 合計メモリ | <ul style="list-style-type: none"> ▶ 16GB ▶ 8GB ▶ 4GB ▶ 2GB | <ul style="list-style-type: none"> ▶ 16GB ▶ 8GB ▶ 4GB ▶ 2GB | <ul style="list-style-type: none"> ▶ 8GB ▶ 4GB ▶ 2GB | <ul style="list-style-type: none"> ▶ 16GB ▶ 8GB ▶ 4GB ▶ 2GB |
| 最大メモリ | 16GB [DIMMSロット×2] | 16GB [DIMMSロット×4] | 8GB [DIMMSロット×2] | 16GB [SO-DIMMSロット×2] |
| 光学ドライブ | <ul style="list-style-type: none"> ▶ DVDスーパーマルチドライブ ▶ DVD-ROMドライブ ▶ ドライブなし | <ul style="list-style-type: none"> ▶ DVDスーパーマルチドライブ ▶ DVD-ROMドライブ ▶ ドライブなし | <ul style="list-style-type: none"> ▶ DVDスーパーマルチドライブ ▶ DVD-ROMドライブ ▶ ドライブなし | <ul style="list-style-type: none"> ▶ DVDスーパーマルチドライブ ▶ DVD-ROMドライブ |
| インターフェイス | <ul style="list-style-type: none"> ▶ デジタルDVI-D出力×1*3 ▶ アナログRGB出力×1*3 ▶ シリアルポート×1 ▶ PCIスロット(ハーフ)*4 ▶ PCI Express x1(ハーフ)*4 ▶ PCI Express x16(Low Profile)×1 ▶ LAN ギガビットイーサネット×1 | <ul style="list-style-type: none"> ▶ デジタルDVI-D出力×1*5 ▶ アナログRGB出力×1 ▶ シリアルポート×1 ▶ PCIスロット(Low Profile)×1 ▶ PCI Express x1(Low Profile)×2 ▶ PCI Express x16(Low Profile)×1 ▶ LAN ギガビットイーサネット×1 | <ul style="list-style-type: none"> ▶ デジタルDVI-D出力×1*5 ▶ アナログRGB出力×1 ▶ シリアルポート×1 ▶ PCI Express x1(Low Profile)×2 ▶ PCI Express x16(Low Profile)×1 ▶ LAN ギガビットイーサネット×1 | <ul style="list-style-type: none"> ▶ アナログRGB出力×1 ▶ シリアルポート×1 ▶ LAN ギガビットイーサネット×1 |
| パラレルポート | <ul style="list-style-type: none"> ▶ パラレルポート×1 ▶ パラレルポートなし | <ul style="list-style-type: none"> ▶ パラレルポート×1 ▶ パラレルポートなし | — | — |
| USB | <ul style="list-style-type: none"> ▶ USB 3.0×4ポート ▶ USB 2.0×2ポート | <ul style="list-style-type: none"> ▶ USB 3.0×4ポート ▶ USB 2.0×4ポート | <ul style="list-style-type: none"> ▶ USB 3.0×2ポート ▶ USB 2.0×4ポート | <ul style="list-style-type: none"> ▶ USB 3.0×2ポート ▶ USB 2.0×4ポート |
| スピーカ | <ul style="list-style-type: none"> ▶ 内蔵モノラルスピーカ ▶ スピーカなし | — | — | ▶ ステレオスピーカ内蔵 |
| 外形寸法*2 / 質量 (W×D×H) mm | 88×327×345 スタビライザ含まず 約7.3kg | 97×383×333 スタンド含まず 約6.3kg | 97×383×333 スタンド含まず 約6.3kg | 506×250×425～535 約9.6kg |

*1:インストールOSは日本語版です。 *2:突起部除く。 *3: NVIDIA® GeForce® GT 630選択時はデジタルDVI-I出力×1&DVI-D出力×1となります。 *4:組み合わせにより異なります。詳しくはhttp://jp.nec.com/bpc/mate_j/ →タイプMEをご覧ください。
*5: DisplayPortから添付の変換ケーブルにより利用可能。
※各機能はOS等の制限によって一部の組み合わせでご利用いただけない場合があります。詳しくはP14～P15の主な構成オプションをご覧ください。

■液晶ディスプレイに関するご注意 液晶ディスプレイは、液晶パネルの特性や製造工程により、各製品で色合いが異なる場合があります。液晶ディスプレイは非常に高精度な技術で作られていますが、画面の一部にドット抜け(ごくわずかな黒い点や、常時点灯する赤、青、緑の点)が見えることがあります。また、見る角度や温度変化によっては色むらや明るさのむらが見えることがあります。これらは、液晶ディスプレイの特性によるものであり、故障ではありません。交換・返品はお受けいたしかねますので、あらかじめご了承ください。JEITAのガイドラインに従ったドット抜けの割合を仕様一覧に記載しております。JEITAガイドラインの詳細は http://home.jeita.or.jp/page_file/20110511155520_QPHs9e7Z80.pdf をご参照ください。

使いやすさを考慮した快適への工夫により 日々の業務をサポートします。

タブレットPC 快適への工夫

デタッチャブルキーボード

シーンによって使い分けられる多彩な操作スタイルを実現

【対応機種】

- タイプ VS
- タイプ VT



快適な
キーボード入力



キーボード装着のまま
タブレット操作も可能



持ち運び時は
液晶画面を保護



高強度ガラス

圧迫や落下等の衝撃から液晶画面を保護

【対応機種】

- タイプ VS
- タイプ VT



広視野角液晶

どの角度からも見やすい液晶画面

【対応機種】

- タイプ VS
- タイプ VT

複数人で1つの画面を囲む
ディスカッションなども快適



ノートPC 快適への工夫

手首への負担が少ない筐体設計

手首への負担を軽減するフラットな構造

パームレストとキーボードが
同一の高さ

【対応機種】

- タイプ VC
- タイプ VD
- タイプ VX
- タイプ VL
- タイプ VA
- タイプ VF



スムーズに開閉できる筐体デザイン

開きやすさを追求した独自の前面形状

指がかかりやすいように
内側に凹むデザインを採用

【対応機種】

- タイプ VG
- タイプ VC
- タイプ VD
- タイプ VX
- タイプ VL
- タイプ VA



*写真はタイプVD、VX、VA、VLの例。

「耐150kgクラス」頑強設計

満員電車での圧迫にも耐える安心構造

150kgf

【対応機種】

- タイプ VG
- タイプ VC



UltraLite タイプVGではさらに
衝撃やひねりに強いリブ構造を採用

快適なキーピッチと打鍵感

誤入力の少ない、心地よいキー入力を実現

【対応機種】

- タイプ VG
- タイプ VC
- タイプ VD
- タイプ VX
- タイプ VL
- タイプ VA
- タイプ VF



ゆとりの
キーピッチ
19mm*

ほど良い
キーストローク
2.4mm*

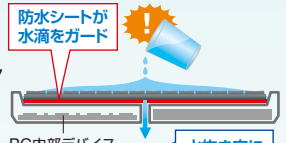
*モデルやキーボードセレクションによりキーピッチ、
キーストロークは異なります。

水の侵入に備えた防滴構造

飲み物をこぼしても安全にシャットダウン

【対応機種】

- タイプ VC
- タイプ VD
- タイプ VX
- タイプ VL
- タイプ VA



防水シートが
水滴をガード

PC内部デバイス

水抜き穴により排水*

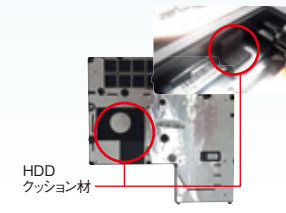
*モデルやキーボードセレクションにより排水構造は
異なります。

HDD部のクッション構造

底面部にあるHDDへの衝撃を緩和

【対応機種】

- タイプ VC
- タイプ VD
- タイプ VX
- タイプ VL
- タイプ VA



*写真はタイプVD、VX、VA、VLの例。

デスクトップPC 快適への工夫

イージーメンテナンス筐体

工具なしで筐体カバーの開閉が可能

【対応機種】

- タイプ ME
- タイプ MB
- タイプ ML

タイプMEの場合



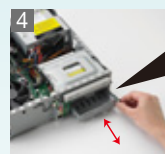
1 左右のスライドストップを
下になぞり、ロックを解除
します。



2 カバーを前後に水平に
滑らせます。



3 カバーを上に向け、
ははずします。



4 HDDはケーブルを外したあ
とレバーを引っ張るだけで
簡単に着脱できます。

対面業務に便利な170°回転

シーンに応じて取り回しやすい
首振り、高さ調節機構

【対応機種】

- タイプ MG



サービスコンセント付き電源コード

1つのコンセントからPCと
ディスプレイへ給電可能

【対応機種】

- タイプ ME
- タイプ MB



自在な4つの操作スタイル。利用シーンを選ばない フリースタイル設計、11.6型新タブレットPC

タイプ VS

大画面
11.6型
のフルHD

快適な
約795g*
軽量ボディ

業務を支える
スタミナ
バッテリー駆動



1

高度なパフォーマンスを
発揮する新世代CPU、イン
テル® Core™ Mシリーズ
を採用。



どの方向からも見やすい大画面

広視野角&大画面液晶で、数人で一つ
の画面を囲むディスカッションなども
快適に行えます。

*: VJ80A/S-Kの値。VJ11C/S-Kでは約822g

VersaPro J 主な構成オプション

タイプ VS

幅広い業務に対応可能なパフォーマンスを備えた
大画面11.6型タブレットPC

デジタイザ搭載モデル

VJ11C/S-K
インテル® Core™ M-5Y70
プロセッサ (1.10GHz)

VJ80A/S-K
インテル® Core™ M-5Y10
プロセッサ (800MHz)

新筐体



IPS
液晶

タッチ
パネル

LTEモデルも選択可能*

*SIMロックフリーモデルです。
*LTEを利用するには申込・契約が必要となります。



タイプVS特設サイトもご覧ください。

<http://jpn.nec.com/bpc/vs/>

※2014年11月上旬公開予定



3R・省エネ設計
本体: 第06119005号 *1

2014年10月発表商品

■ 主な構成オプション

| | | | |
|-------------|---|---|---|
| インストールOS | Windows 8.1 Pro Update 64ビット | | |
| ディスプレイ | 11.6型フルHD IPS液晶(タッチパネル) | | |
| SSD | 128GB SSD | | |
| 合計メモリ | 4GB[オンボード固定] | | |
| Webカメラ | [標準搭載] Webカメラ | | |
| 通信機能 | 無線LAN(IEEE802.11ac) & Bluetooth® & ワイヤレスWAN(LTE) *3 | | |
| | 無線LAN(IEEE802.11ac) & Bluetooth® | | |
| バッテリー | リチウムポリマーバッテリー(内蔵固定) | | |
| キーボード | デタッチャブルキーボード(マグネット接続) | | |
| マウス | USBレーザーマウス(シルバー) | USB光センサーマウス(ブラック) | |
| 変換アダプタ | USB-LAN変換アダプタ | | |
| セキュリティ機能 | 内蔵指紋センサ & NFCポート *3 | | |
| アプリケーション | Office Home and Business Premium | | |
| | Office Home and Business 2013 | | |
| 添付品セット | ミニマム添付品セット | | 標準添付品セット |
| | 標準保証拡張G6 (Jシリーズ用) [5年間翌営業日 出張修理] | 標準保証拡張G6 (Jシリーズ用) [4年間翌営業日 出張修理] | 標準保証拡張G6 (Jシリーズ用) [3年間翌営業日 出張修理] |
| サービス & サポート | 引取標準保証拡張 G6(Jシリーズ用) [5年間引 取修理 専用] | 標準保証拡張G7 (Jシリーズ用) [5年間引 取修理 専用] | 標準保証拡張G7 (Jシリーズ用) [5年間引 取修理 専用] |
| | モバイル動産総合保険付 標準保証拡張G7 (Jシリーズ用) [5年間引 取修理 専用] | モバイル動産総合保険付 標準保証拡張G7 (Jシリーズ用) [4年間引 取修理 専用] | モバイル動産総合保険付 標準保証拡張G7 (Jシリーズ用) [3年間引 取修理 専用] |
| | | | |

*1: エコマークの認定企業は、NECパーソナルコンピュータ株式会社です。 *2: セキュリティ機能の組み合わせによっては、制限事項があります。詳しくは <http://jpn.nec.com/bpc/> → [シーン別セキュリティ対策] のモデル別対応表をご覧ください。
*3: VJ11C/S-Kのみ選択可能。ワイヤレスWAN(LTE)選択モデルでのみ搭載。LTEの対応周波数については、<http://jpn.nec.com/products/bizpc/performance/lan.html> をご覧ください。

自在な **4** スタイル

オプションの専用キーボードは、装着の位置や向きを変えることで、利用シーンに合わせた4つのスタイルが選択できます。

2

狭い場所では背面装着

キーボードを装着したまま液晶面が使える、狭い場所でも邪魔になりません。



ノートPCの様な持ち運び

液晶面にキーボードを装着し、液晶を保護しながら安全に持ち運び可能です。



3

どこでもすぐにデスク作業

簡単なマグネット装着で、デスク業務が可能。電源供給も本体から行います。



デジタイザー搭載モデル付属のデジタイザーペンはキーボードに収納可能です



4



USB 2.0ポートを装備

新しいOffice「Office Premium」をご用意

「Office Premium」では、セクションメニューにて選択したOfficeのご導入後、新たなバージョンが出た際には無償でアップデートが可能になります。また、加えて多機能なクラウド版Officeである「Office 365サービス」の1年間無償ライセンスを添付。最新状態のOfficeで日々の業務を快適に進められます。



★ Office Home and Business Premium
(Word 2013, Excel 2013, Outlook 2013, PowerPoint 2013, OneNote 2013)

★ Office Personal Premium
(Word 2013, Excel 2013, Outlook 2013)

常に最新バージョンに無償アップデート可能



■ 1年間無償のOffice 365サービスで利用可能な機能
マルチデバイス対応

Windows PCにインストールされているOfficeのほか、お手持ちのタブレットPCにもOfficeをインストールし、ご利用いただけます。

OneDrive

1TBのオンライン ストレージ サービス (OneDrive) が利用可能。作成したドキュメントをクラウドに保存すれば、いつでもどこからでもアクセスできます。

Skype

Skype同士の無料通話が利用できるほか、固定電話への通話が毎月60分無料で利用可能です。通話料の節約に役立ちます。

※Office 365サービスの無償ライセンスは1年間有効です。2年目以降は有償でご利用いただけます。
※Office Premiumの初回セットアップにはインターネット接続およびMicrosoftアカウントの登録が必要です。オフライン環境での初回セットアップ方法に関してはマイクロソフト社にお問い合わせください。(オンライン機能が利用できないなど制限が発生する場合があります)

様々な利用シーンに合わせた4つのスタイル。 コンパクト10.1型タブレットPC



タイプ VT

見やすい
10.1型
ワイド液晶

約**598g***1
の軽量
コンパクト
ボディ

最大
約**10.1時間***2
のスタミナ
バッテリー駆動

*1: VJ24V/TA-Jの最軽量時の質量。
*2: VJ24V/TA-Jの場合。
バッテリー駆動時間は、JEITAバッテリー動作時間測定法(Ver.2.0)に基づいて測定したためやす時間です。

利用シーンに合わせた4つのスタイル

スタイル 1 見やすい画面で快適操作

スタイル 2 場所に応じて形状変更

スタイル 3 ノートPCの様な持ち運び

スタイル 4 着脱容易なキーボード

VersaPro J 主な構成オプション

タイプ **VT**

利便性を凝縮した
コンパクトな10.1型タブレットPC

IPS
液晶

タッチ
パネル

VJ24V/TA-J
インテル® Atom™ プロセッサ
Z3795 (1.60GHz)

VJ24X/TA-J
インテル® Atom™ プロセッサ
Z3795 (1.60GHz)

10.1型ワイド
1,920×1,200ドット WUXGA
タッチパネル(静電容量方式)
デジタイザーペン(電磁誘導方式)

・XiはNTTドコモが提供する通信サービス規格となります。
・Xiを利用するには申込・契約が必要となります。
・VJ24X/TA-Jで選択可能。

製品情報 詳細

3R・省エネ設計
本体: 第06119005号 **1

2014年4月発表商品

| ■ 主な構成オプション | | | |
|-------------|--|---|---|
| インストール OS | Windows 8.1 Pro Update 32ビット | | |
| | Windows 8.1 Update 32ビット | | |
| ディスプレイ | 10.1型ワイド IPS WUXGA液晶(タッチパネル) | | |
| フラッシュメモリ | 128GB フラッシュメモリ | 64GB フラッシュメモリ | |
| 合計メモリ | 4GB [オンボード固定] | 2GB [オンボード固定] | |
| Webカメラ | [標準搭載] Webカメラ | | |
| 通信機能 | 無線LAN(IEEE802.11a/b/g/n) & Bluetooth® & ワイヤレスWAN(Xi(クロッシィ))**3 | | |
| | 無線LAN(IEEE802.11a/b/g/n) & Bluetooth® | | |
| バッテリー | リチウムポリマーバッテリー(内蔵固定) | | |
| キーボード | デタッチャブルキーボード(マグネット接続) | | |
| マウス | USB光センサーマウス(ブラック) | | |
| 変換アダプタ | USB-LAN変換アダプタ | | |
| セキュリティ機能 | 内蔵指紋センサー**3 & NFCポート**3 | | |
| アプリケーション | Office Home and Business 2013 | | |
| 添付品セット | ミニマム添付品セット | | 標準添付品セット |
| | 標準保証拡張G6 (Jシリーズ用) [5年間翌営業日出張修理] | 標準保証拡張G6 (Jシリーズ用) [4年間翌営業日出張修理] | 標準保証拡張G6 (Jシリーズ用) [3年間翌営業日出張修理] |
| サービス & サポート | 引取標準保証拡張G6 (Jシリーズ用) [5年間引取修理専用] | 標準保証拡張G7 (Jシリーズ用) [5年間引取修理専用] | 標準保証拡張G7 (Jシリーズ用) [4年間引取修理専用] |
| | モバイル動産総合保険付 標準保証拡張G6 (Jシリーズ用) [3年間引取修理専用] | モバイル動産総合保険付 標準保証拡張G7 (Jシリーズ用) [4年間引取修理専用] | モバイル動産総合保険付 標準保証拡張G7 (Jシリーズ用) [3年間引取修理専用] |
| | | | |

*1: エコマークの認定企業は、NECパーソナルコンピュータ株式会社です。 *2: セキュリティ機能の組み合わせによっては、制限事項があります。詳しくは <http://jpn.nec.com/bpc/> → [シーン別セキュリティ対策]のモデル別対応表をご覧ください。
*3: VJ24X/TA-Jでのみ搭載。

その軽さはチカラになる ビジネスをアクティブに変える13.3型モバイルノートPC

795gの軽量筐体に
高解像度(2,560×1,440)
「キレイ」と「軽い・薄い」を追求

IGZO®

薄さ 14.9mm
軽さ 約795g
150kg 耐圧
高精細 IGZO液晶 採用



13.3型のフルHDパネルに
タッチ操作をプラス
幅広い業務に対応する
タッチパネルモバイルノート

薄さ 14.9~15.9mm
軽さ 約964g
150kg 耐圧
タッチ可能 IPS液晶 採用

VersaPro J
UltraLite タイプ **VG**

※IGZOおよびIGZOロゴはシャープ株式会社の登録商標です。

ウルトラライト
UltraLite タイプ **VG**

先進の薄型ボディに快適性能を凝縮した13.3型WQHD液晶搭載 超軽量約795g・高精細液晶モバイルノートPC

VJ17T/GS-J*
インテル® Core™ i5-4210U プロセッサ (1.70GHz)
Webカメラ搭載モデル

VJ17T/GG-J*
インテル® Core™ i5-4210U プロセッサ (1.70GHz)
13.3型ワイド IGZO® 液晶 2,560×1,440ドット WQHD

高精細

最新技術を集結し、高次元のモバイル性能を実現。
タッチパネル対応の最大約10.3時間*駆動モバイルノートPC

VJ17T/GT-J*
インテル® Core™ i5-4210U プロセッサ (1.70GHz)
Webカメラ搭載モデル

VJ17T/GV-J*
インテル® Core™ i5-4210U プロセッサ (1.70GHz)
13.3型ワイド スーパーシャインビュー フルHD タッチパネル(静電容量方式)

タッチパネル

製品情報 詳細

2014年6月発表商品

■ 主な構成オプション

| | | | |
|-----------|---|---|---|
| インストール OS | Windows 8.1 Pro Update 64ビット | | |
| | Windows® 7 Professional 64ビット SP1適用済み (Windows 8.1 Pro Updateライセンスからのダウングレード) | | |
| | Windows® 7 Professional 32ビット SP1適用済み (Windows 8.1 Pro Updateライセンスからのダウングレード) | | |
| | Windows® 7 Professional 32ビット with SP1 | | |
| ディスプレイ | 13.3型ワイド IGZO® WQHD液晶 | 13.3型ワイド スーパーシャインビュー IPS フルHD液晶 タッチパネル | |
| | SSD | 256GB SSD | 128GB SSD |
| 合計メモリ | [標準搭載] 4GB*3 | | |
| 光学ドライブ | DVDスーパーマルチドライブ(黒) USB接続(外付け) | | |
| | DVD-ROMドライブ(黒) USB接続(外付け) | | |
| Webカメラ | Webカメラ | | |
| 通信機能 | [標準搭載] 無線LAN (IEEE802.11ac) & Bluetooth® | | |
| バッテリー | リチウムポリマーバッテリー(内蔵固定) | | |
| ACアダプタ | [標準添付] 小型軽量ACアダプタ | | |
| キーボード | アイソレーションキーボード | | |
| マウス | USBレーザーマウス(シルバー) | USB光センサーマウス(ブラック) | |
| 変換アダプタ | USB-LAN変換アダプタ | VGA変換アダプタ | |
| セキュリティ機能 | [標準搭載] セキュリティチップ | | |
| アプリケーション | Office Home and Business 2013 | | |
| 添付品セット | ミニマム添付品セット | 標準添付品セット | |
| | サービス&サポート | 標準保証拡張G6 (Jシリーズ用) [5年間翌営業日出張修理] | 標準保証拡張G6 (Jシリーズ用) [4年間翌営業日出張修理] |
| | 引取標準保証拡張G6 (Jシリーズ用) [5年間引取修理専用] | モバイル動産総合保険付 標準保証拡張G7 (Jシリーズ用) [4年間引取修理専用] | モバイル動産総合保険付 標準保証拡張G7 (Jシリーズ用) [3年間引取修理専用] |

*1: エコマークの認定企業は、NECパーソナルコンピュータ株式会社です。 *2: セキュリティ機能の組み合わせによっては、制限事項があります。詳しくは <http://jpn.nec.com/bpc/> → [シリアルセキュリティ対策] のモデル別対応表をご覧ください。
*3: 32ビット版OSでは、メモリ4GB以上搭載時でもOSが使用可能な領域は約3GBです。
※バッテリー駆動時間は、JEITAバッテリー動作時間測定法(Ver.2.0)に基づいて測定したためやす時間です。

VersaPro J 主な構成オプション

UltraLite タイプ VC

見やすい13.3型大画面と軽量ボディはそのままに、コストパフォーマンスを追求したモバイルノートPC

VJ27M/C-K

インテル® Core™ i5-4310M プロセッサ (2.70GHz)

VJ25L/C-K*

インテル® Core™ i3-4100M プロセッサ (2.50GHz)



IEEE 802.11ac 選択可能

IPS 液晶



製品情報 詳細 写真は内蔵指紋センサー選択モデル



本体: 第06119005号*

*インテル® Core™ i3-4100M プロセッサ搭載モデルは 官公庁・自治体・教育機関・SOHO・個人事業者向けです。

2014年10月発表商品



※VJ27M/C-Kでのみ選択可能。

NTTドコモの高速データ通信「Xi」(クロッシィ) 対応ワイヤレスWANモジュールを選択可能。受信時最大100Mbps、送信時最大37.5Mbpsの高速データ通信*で、大容量データの送受信や、外出先からのリアルタイムな在庫確認・見積もり承認なども快適に入ります。詳しくは、http://jpn.nec.com/bpc/xi_hp/ をご覧ください。

*一部の地域に限り。通信速度は送信時の技術規格上の最大値であり、実際の通信速度を示すものではありません。ベストエフォート方式になる提供となり、実際の通信速度は、通信環境やネットワークの混雑状況に応じて変化します。Xiを利用するには、申込・契約が必要となります。

主な構成オプション

| | | | | |
|------------------|---|---|---|---------------------------------|
| インストール OS | Windows 8.1 Pro Update 64ビット | | | |
| | Windows® 7 Professional 64ビット SP1適用済み (Windows 8.1 Pro Updateライセンスからのダウングレード) | | | |
| | Windows® 7 Professional 32ビット SP1適用済み (Windows 8.1 Pro Updateライセンスからのダウングレード) | | | |
| | Windows® 7 Professional 32ビット with SP1 | | | |
| ディスプレイ | 13.3型ワイドHD+液晶 | | | |
| HDD/SSD | 1TB HDD | 500GB HDD | 暗号化機能付 500GB HDD | 128GB SSD |
| 合計メモリ | 16GB*4 | 8GB*4 | 4GB*4 | 2GB |
| 光学ドライブ* / Webカメラ | DVDスーパーマルチドライブ(内蔵) | | | |
| | DVDスーパーマルチドライブ(黒) USB接続(外付け) | | | |
| | DVD-ROMドライブ(黒) USB接続(外付け) | | Webカメラ | |
| 通信機能 | 無線LAN(IEEE802.11ac) & Bluetooth® | | | |
| | 無線LAN(IEEE802.11ac) & Bluetooth® & ワイヤレスWAN(Xi(クロッシィ))*6 | | | |
| | 無線LAN(IEEE802.11a/b/g/n) & Bluetooth® | | | |
| | 無線LAN(IEEE802.11a/b/g/n) & Bluetooth® & ワイヤレスWAN(Xi(クロッシィ))*6 | | | |
| バッテリー | リチウムイオンバッテリー(L) | リチウムイオンバッテリー(M) | リチウムイオンバッテリー(L&M) | |
| マウス | USBレーザーマウス(シルバー) | | USB光センサーマウス(ブラック) | |
| セキュリティ機能 | 内蔵指紋センサー*7 | | [標準搭載] セキュリティチップ | |
| アプリケーション | Office Home and Business Premium | | Office Personal Premium | |
| | Office Professional 2013 | Office Home and Business 2013 | Office Personal 2013 | |
| 添付品セット | ミニマム添付品セット | | 標準添付品セット | |
| サービス & サポート | 標準保証拡張G6 (Jシリーズ用) [5年間翌営業日出張修理] | 標準保証拡張G6 (Jシリーズ用) [4年間翌営業日出張修理] | 標準保証拡張G6 (Jシリーズ用) [3年間翌営業日出張修理] | 引取標準保証拡張G6 (Jシリーズ用) [5年間引取修理専用] |
| | モバイル動産総合保険付 標準保証拡張G7 (Jシリーズ用) [5年間引取修理専用] | モバイル動産総合保険付 標準保証拡張G7 (Jシリーズ用) [4年間引取修理専用] | モバイル動産総合保険付 標準保証拡張G7 (Jシリーズ用) [3年間引取修理専用] | |
| | | | | |

タイプ VD

カード認証機能やフルHD液晶を搭載可能なハイパフォーマンスノートPC

VJ30H/D-K vPro

インテル® Core™ i7-4610M プロセッサ (3GHz)

VJ27M/D-K vPro

インテル® Core™ i5-4310M プロセッサ (2.70GHz)

VJ25L/D-K*

インテル® Core™ i3-4100M プロセッサ (2.50GHz)



フルHD 選択可能

IEEE 802.11ac 選択可能

ゼロワット

[標準添付]



写真は NFCポートおよび テンキー付きキーボード選択モデル



本体: 第06119005号*

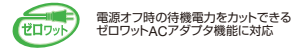
*インテル® Core™ i3-4100M プロセッサ搭載モデルは 官公庁・自治体・教育機関・SOHO・個人事業者向けです。

2014年10月発表商品

主な構成オプション

| | | | | |
|---------------|---|---|---|---------------------------------|
| インストール OS | Windows 8.1 Pro Update 64ビット | | | |
| | Windows® 7 Professional 64ビット SP1適用済み (Windows 8.1 Pro Updateライセンスからのダウングレード) | | | |
| | Windows® 7 Professional 32ビット SP1適用済み (Windows 8.1 Pro Updateライセンスからのダウングレード) | | | |
| | Windows® 7 Professional 32ビット with SP1 | | | |
| ディスプレイ | 15.6型ワイド フルHD液晶 | | 15.6型ワイド HD液晶 | |
| HDD/SSD | 1TB HDD | 500GB HDD | 暗号化機能付 500GB HDD | 128GB SSD |
| 合計メモリ | 16GB*4 | 8GB*4 | 4GB*4 | 2GB |
| 光学ドライブ/Webカメラ | DVDスーパーマルチドライブ | DVD-ROMドライブ | Webカメラ | |
| 通信機能 | 無線LAN(IEEE802.11ac) & Bluetooth® | | | |
| | 無線LAN(IEEE802.11a/b/g/n) & Bluetooth® | | | |
| バッテリー | リチウムイオンバッテリー(L) | | リチウムイオンバッテリー(M) | |
| ACアダプタ | [標準添付] ゼロワットACアダプタ | | | |
| キーボード | テンキー付きキーボード | | キーボード(タイプA) | |
| マウス | USBレーザーマウス(シルバー) | | USB光センサーマウス(ブラック) | |
| セキュリティ機能 | NFCポート*5 | | [標準搭載] セキュリティチップ | |
| アプリケーション | Office Home and Business Premium | | Office Personal Premium | |
| | Office Professional 2013 | Office Home and Business 2013 | Office Personal 2013 | |
| 添付品セット | ミニマム添付品セット | | 標準添付品セット | |
| サービス & サポート | 標準保証拡張G6 (Jシリーズ用) [5年間翌営業日出張修理] | 標準保証拡張G6 (Jシリーズ用) [4年間翌営業日出張修理] | 標準保証拡張G6 (Jシリーズ用) [3年間翌営業日出張修理] | 引取標準保証拡張G6 (Jシリーズ用) [5年間引取修理専用] |
| | モバイル動産総合保険付 標準保証拡張G7 (Jシリーズ用) [5年間引取修理専用] | モバイル動産総合保険付 標準保証拡張G7 (Jシリーズ用) [4年間引取修理専用] | モバイル動産総合保険付 標準保証拡張G7 (Jシリーズ用) [3年間引取修理専用] | |
| | | | | |

*1: エコマークの認定企業は、NECパーソナルコンピュータ株式会社です。 *2: 外付けドライブと内蔵ドライブは排他です。 *3: セキュリティ機能の組み合わせによっては、制限事項があります。詳しくは <http://jpn.nec.com/bpc/> → [シーン別セキュリティ対策] のモデル別対応表をご覧ください。 *4: 32ビット版OSでは、メモリ4GB以上搭載時でもOSが使用可能な領域は約3GBです。 *5: テンキー付きキーボードと同時選択する必要があります。 *6: VJ27M/C-Kでのみ選択可能。 *7: SecureFinder(別売)との同時利用はできません。



タイプ VX

4つのCPUから最適なものを選択可能。
フルHD液晶対応スタンダードノートPC

- VJ27M/X-K**
インテル® Core™ i5-4310M プロセッサ (2.70GHz)
- VJ26T/X-K***
インテル® Core™ i5-4210M プロセッサ (2.60GHz)
- VJ25L/X-K***
インテル® Core™ i3-4100M プロセッサ (2.50GHz)
- VJ20E/X-K**
インテル® Celeron® プロセッサ 2950M (2GHz)



【選択可能】



写真はテンキー付き
キーボード選択モデル

4列テンキー選択可能



製品情報 詳細

*インテル® Core™ i5-4210M プロセッサおよび
インテル® Core™ i3-4100M プロセッサ搭載モデルは
官公庁・自治体・教育機関・SOHO・個人事業者向けです。



本体: 第06119005号*1

2014年10月発表商品

■ 主な構成オプション

| | | | | |
|--------------|---|---|---|---------------------------------|
| インストール OS | Windows 8.1 Pro Update 64ビット | | | |
| | Windows® 7 Professional 64ビット SP1適用済み (Windows 8.1 Pro Updateライセンスからのダウングレード) | | | |
| | Windows® 7 Professional 32ビット SP1適用済み (Windows 8.1 Pro Updateライセンスからのダウングレード) | | | |
| | Windows® 7 Professional 32ビット with SP1 | | | |
| ディスプレイ | 15.6型ワイド フルHD液晶 | | 15.6型ワイド HD液晶 | |
| HDD/SSD | 1TB HDD | 500GB HDD | 暗号化機能付 500GB HDD | 128GB SSD |
| 合計メモリ | 16GB*3 | 8GB*3 | 4GB*3 | 2GB |
| 光ドライブ/Webカメラ | DVDスーパーマルチドライブ | | DVD-ROMドライブ | Webカメラ |
| 通信機能 | 無線LAN(IEEE802.11ac) & Bluetooth® | | | |
| | 無線LAN(IEEE802.11a/b/g/n) & Bluetooth® | | | |
| バッテリー | リチウムイオンバッテリー(L) | | リチウムイオンバッテリー(M) | |
| ACアダプタ | ゼロワットACアダプタ | | 標準ACアダプタ | |
| キーボード | テンキー付きキーボード | | キーボード(タイプA) | |
| マウス | USBレーザーマウス(シルバー) | | USB光センサーマウス(ブラック) | |
| セキュリティ機能 | セキュリティチップ | | | |
| アプリケーション | Office Home and Business Premium | | Office Personal Premium | |
| | Office Professional 2013 | Office Home and Business 2013 | Office Personal 2013 | |
| 添付品セット | ミニマム添付品セット | | 標準添付品セット | |
| サービス & サポート | 標準保証拡張G6 (Jシリーズ用) [5年間翌営業日出張修理] | 標準保証拡張G6 (Jシリーズ用) [4年間翌営業日出張修理] | 標準保証拡張G6 (Jシリーズ用) [3年間翌営業日出張修理] | 引取標準保証拡張G6 (Jシリーズ用) [5年間引取修理専用] |
| | モバイル動産総合保険付 標準保証拡張G7 (Jシリーズ用) [5年間引取修理専用] | モバイル動産総合保険付 標準保証拡張G7 (Jシリーズ用) [4年間引取修理専用] | モバイル動産総合保険付 標準保証拡張G7 (Jシリーズ用) [3年間引取修理専用] | |
| | | | | |

タイプ VL

汎用性と高機能をコンパクトな構成で実現。
テンキー付きキーボードも選べるスタンダードモデル

- VJ26T/L-K***
インテル® Core™ i5-4210M プロセッサ (2.60GHz)
- VJ25L/L-K***
インテル® Core™ i3-4100M プロセッサ (2.50GHz)



【選択可能】



写真はテンキー付き
キーボード選択モデル

4列テンキー選択可能



製品情報 詳細

*官公庁・自治体・教育機関・SOHO・個人事業者向けです。



本体: 第06119005号*1

2014年10月発表商品

■ 主な構成オプション

| | | | | |
|--------------|---|---|---|---------------------------------|
| インストール OS | Windows 8.1 Pro Update 64ビット | | | |
| | Windows® 7 Professional 64ビット SP1適用済み (Windows 8.1 Pro Updateライセンスからのダウングレード) | | | |
| | Windows® 7 Professional 32ビット SP1適用済み (Windows 8.1 Pro Updateライセンスからのダウングレード) | | | |
| | Windows® 7 Professional 32ビット with SP1 | | | |
| ディスプレイ | 15.6型ワイド HD液晶 | | | |
| HDD | 1TB HDD | | 500GB HDD | |
| 合計メモリ | 8GB*3 | 4GB*3 | 2GB | |
| 光ドライブ/Webカメラ | DVDスーパーマルチドライブ | | DVD-ROMドライブ | Webカメラ |
| 通信機能 | 無線LAN(IEEE802.11a/b/g/n) & Bluetooth® | | | |
| バッテリー | リチウムイオンバッテリー(L) | | リチウムイオンバッテリー(M) | |
| ACアダプタ | ゼロワットACアダプタ | | 標準ACアダプタ | |
| キーボード | テンキー付きキーボード | | キーボード(タイプA) | |
| マウス | USBレーザーマウス(シルバー) | | USB光センサーマウス(ブラック) | |
| アプリケーション | Office Home and Business Premium | | Office Personal Premium | |
| | Office Home and Business 2013 | | Office Personal 2013 | |
| 添付品セット | ミニマム添付品セット | | 標準添付品セット | |
| サービス & サポート | 標準保証拡張G6 (Jシリーズ用) [5年間翌営業日出張修理] | 標準保証拡張G6 (Jシリーズ用) [4年間翌営業日出張修理] | 標準保証拡張G6 (Jシリーズ用) [3年間翌営業日出張修理] | 引取標準保証拡張G6 (Jシリーズ用) [5年間引取修理専用] |
| | モバイル動産総合保険付 標準保証拡張G7 (Jシリーズ用) [5年間引取修理専用] | モバイル動産総合保険付 標準保証拡張G7 (Jシリーズ用) [4年間引取修理専用] | モバイル動産総合保険付 標準保証拡張G7 (Jシリーズ用) [3年間引取修理専用] | |
| | | | | |

*1: エコマークの認定企業は、NECパーソナルコンピュータ株式会社です。 *2: セキュリティ機能の組み合わせによっては、制限事項があります。詳しくは <http://jpn.nec.com/bpc/> → [シリアルセキュリティ対策] のモデル別対応表をご覧ください。
*3: 32ビット版OSでは、メモリ4GB以上搭載時でもOSが使用可能な領域は約3GBです。

VersaPro J 主な構成オプション

タイプ **VA**

シンプルな使いやすさを追求した
ベーシックノートPC

VJ25L/AN-K*
インテル® Core™ i3-4100M
プロセッサ (2.50GHz)

VJ20E/AN-K
インテル® Celeron®
プロセッサ 2950M
(2GHz)



製品情報 詳細

*インテル® Core™ i3-4100M プロセッサ搭載モデルは
官公庁・自治体・教育機関・SOHO・個人事業者向けです。



本体：第06119005号*1

2014年10月発表商品

■ 主な構成オプション

| | | | | |
|-------------|--|---|--|---|
| インストール OS | Windows 8.1 Pro Update 64ビット | | | |
| | Windows® 7 Professional 64ビット SP1適用済み (Windows 8.1 Pro Updateライセンスからのダウングレード) | | | |
| | Windows® 7 Professional 32ビット SP1適用済み (Windows 8.1 Pro Updateライセンスからのダウングレード) | | | |
| | Windows® 7 Professional 32ビット with SP1 | | | |
| ディスプレイ | 15.6型ワイド HD液晶 | | | |
| HDD/SSD | 1TB HDD | 500GB HDD | 暗号化機能付 500GB HDD | 128GB SSD |
| 合計メモリ | 16GB*2 | 8GB*2 | 4GB*2 | 2GB |
| 光学ドライブ | DVDスーパーマルチドライブ | | DVD-ROMドライブ | |
| 通信機能 | 無線LAN (IEEE802.11a/b/g/n) & Bluetooth® | | | |
| バッテリー | リチウムイオンバッテリー(L) | | リチウムイオンバッテリー(M) | |
| マウス | USBレーザーマウス(シルバー) | | USB光センサーマウス(ブラック) | |
| アプリケーション | Office Home and Business Premium | | | |
| | Office Personal Premium | | | |
| | Office Professional 2013 | Office Home and Business 2013 | Office Personal 2013 | |
| 添付品セット | ミニマム添付品セット | | 標準添付品セット | |
| | 標準保証拡張G6 (Jシリーズ用) [5年間翌営業日 出張修理] | 標準保証拡張G6 (Jシリーズ用) [4年間翌営業日 出張修理] | 標準保証拡張G6 (Jシリーズ用) [3年間翌営業日 出張修理] | 引取標準保証拡張 G6(Jシリーズ用) [5年間引取 修理専用] |
| サービス & サポート | モバイル動産総合保険付 標準保証拡張G7 (Jシリーズ用) [5年間引取修理専用] | | モバイル動産総合保険付 標準保証拡張G7 (Jシリーズ用) [4年間引取修理専用] | |
| | モバイル動産総合保険付 標準保証拡張G7 (Jシリーズ用) [3年間引取修理専用] | | モバイル動産総合保険付 標準保証拡張G7 (Jシリーズ用) [3年間引取修理専用] | |
| | | | | |

*1: エコマークの認定企業は、NECパーソナルコンピュータ株式会社です。 *2: 32ビット版OSでは、メモリ4GB以上搭載時でもOSが使用可能な領域は約3GBです。

●ビジネスPCサービス紹介

PCカスタマイズサービス

PC導入時におけるお客様負担を軽減し、よりスムーズな展開作業を支援するサービス(有償)です。各種キitting作業の代行のほか、管理性向上に役立つサービスなど多彩なメニューを揃え幅広いビジネスニーズに対応します。

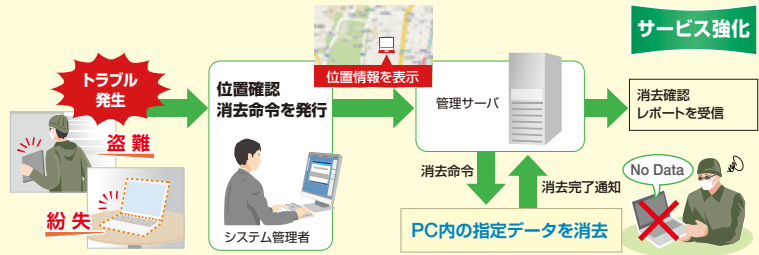
導入時のさまざまなご要望に対応できる豊富なメニューをご用意

- PC毎のネットワーク設定が面倒
- 膨大な添付品の整理が大変
- 使い慣れたOSをインストールしたい
- 手間をかけずにバックアップ媒体を複製したい
- 社用PCが一目で識別できるマークとか入れられないかな

詳しくは、 <http://jpn.nec.com/bpc/custom/> をご覧ください。

遠隔データ消去サービス

型番: PC-MV-CEHA12 価格: 6,400円(税別)
盗難・紛失したパソコンのデータを遠隔消去したり、位置情報の確認ができる「遠隔データ消去サービス」を**3ヶ月間無償提供**。万一のPC盗難や紛失時のデータ流出リスクを大幅に低減できます。

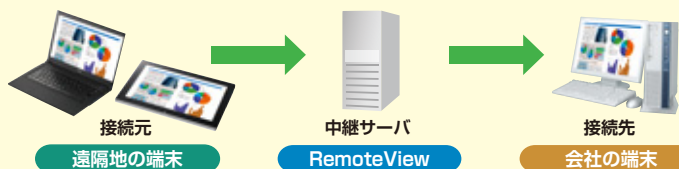


- PC導入時に登録を行うことで、本サービスを3ヶ月間無償*で利用可能です。*2014年4月以降発売の商品が対象です。
- 無償提供期間の終了後は、有償サービスにて継続して利用いただけます。
- OSや使用環境により一部機能が利用できない場合があります。

詳しくは、 <http://jpn.nec.com/bpc/> → [利用支援サービス一覧] → [遠隔データ消去サービス] をご覧ください。

RemoteViewサービス

型番: PC-MV-CRAA11 価格: 16,800円(税別)
外出先のモバイル端末から、会社PCへセキュアにアクセスし、遠隔操作することができるサービスを**3ヶ月間無償提供**。データを持ち出さないため、情報漏えいリスクを大幅に低減できます。



- PC導入時に登録を行うことで、本サービスを3ヶ月間無償で利用可能。
- 無償提供期間終了後は、有償サービスにて継続して利用いただけます。
- お客様のご利用環境によっては遠隔接続がご利用できない場合がございます。

詳しくは、 <http://jpn.nec.com/bpc/> → [利用支援サービス一覧] → [RemoteView サービス] をご覧ください。

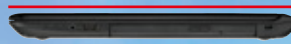
持ち運びのスムーズさと省エネを両立させた、
スリム&スタイリッシュな安心ノートPC。



タイプVF



従来比約36%の薄型化を実現



鞆に出し入れスムーズな
天面フラットパネル採用

スリムボディ
薄型
22.6mm

全面
フラットパネル
の天面構造

省エネCPUを
採用

タイプ VF

22.6mmの薄型ボディにベーシックな機能を凝縮
快適な打鍵感とキーピッチを確保したバリュー PC

VJ17L/FW-K*
インテル® Core™ i3-4005U
プロセッサ (1.70GHz)

VJ14E/FW-K
インテル® Celeron®
プロセッサ 2957U
(1.40GHz)

新筐体 薄型



VGA変換アダプタの
選択により、アナログ
RGBも利用可能



製品情報 詳細

*1:インテル® Core™ i3-4005U プロセッサ搭載モデルは
官公庁・自治体・教育機関・SOHO・個人事業者向けです。



本体: 第06119005号*1

2014年10月発表商品

■ 主な構成オプション

| | | | | |
|---------------|--|--|--|---|
| インストール OS | Windows 8.1 Pro Update 64ビット | | | |
| | Windows® 7 Professional 64ビット SP1適用済み (Windows 8.1 Pro Updateライセンスからのダウングレード) | | | |
| | Windows® 7 Professional 32ビット SP1適用済み (Windows 8.1 Pro Updateライセンスからのダウングレード) | | | |
| ディスプレイ | 15.6型ワイド HD液晶 | | | |
| HDD | 1TB HDD | 500GB HDD | | |
| 合計メモリ | 8GB*2 | 4GB*2 | 2GB | |
| 光学ドライブ/Webカメラ | [標準搭載] DVDスーパーマルチドライブ | | [標準搭載] Webカメラ | |
| 通信機能 | 無線LAN (IEEE802.11b/g/n) | | | |
| バッテリー | [標準搭載] リチウムイオンバッテリー | | | |
| マウス | USBレーザーマウス(シルバー) | USB光センサーマウス(ブラック) | | |
| 変換アダプタ | VGA変換アダプタ | | | |
| アプリケーション | Office Home and Business Premium | Office Personal Premium | | |
| | Office Home and Business 2013 | Office Personal 2013 | | |
| 添付品セット | ミニмум添付品セット | | 標準添付品セット | |
| サービス&サポート | 標準保証拡張G6 (Jシリーズ用) [5年間翌営業日 出張修理] | 標準保証拡張G6 (Jシリーズ用) [4年間翌営業日 出張修理] | 標準保証拡張G6 (Jシリーズ用) [3年間翌営業日 出張修理] | 引取標準保証拡張 G6(Jシリーズ用) [5年間引取 修理専用] |
| | モバイル動産総合保険付 標準保証拡張G7 (Jシリーズ用) [5年間引取修理専用] | モバイル動産総合保険付 標準保証拡張G7 (Jシリーズ用) [4年間引取修理専用] | モバイル動産総合保険付 標準保証拡張G7 (Jシリーズ用) [3年間引取修理専用] | |
| | | | | |

*1: エコマークの認定企業は、NECパーソナルコンピュータ株式会社です。 *2: 32ビット版OSでは、メモリ4GB以上搭載時でもOSが使用可能な領域は約3GBです。

Mate J 主な構成オプション

タイプME

第4世代インテル® Core™ プロセッサ搭載。
ミラーリングにも対応可能なハイエンドPC



MJ36H/E-K vPro

インテル® Core™ i7-4790
プロセッサ (3.60GHz)

MJ35M/E-K vPro

インテル® Core™ i5-4690
プロセッサ (3.50GHz)

MJ33M/E-K vPro

インテル® Core™ i5-4590
プロセッサ (3.30GHz)

MJ36L/E-K

インテル® Core™ i3-4160
プロセッサ (3.60GHz)



高拡張性

ミラーリング
選択可能



製品情報 詳細



本体: 第06119002号*1
LCD: 第09119001号*2

2014年10月発表商品

■ 主な構成オプション

| | | | | |
|-------------|---|--------------------------------------|--------------------------------------|---------------------------------|
| インストール OS | Windows 8.1 Pro Update 64ビット | | | |
| | Windows® 7 Professional 64ビット SP1適用済み (Windows 8.1 Pro Updateライセンスからのダウングレード) | | | |
| | Windows® 7 Professional 32ビット SP1適用済み (Windows 8.1 Pro Updateライセンスからのダウングレード) | | | |
| | Windows® 7 Professional 32ビット with SP1 | | | |
| 液晶 ディスプレイ | 23型高精細ワイド液晶 | 19型ワイド液晶 | 19型液晶 | 17型液晶 |
| HDD/SSD | 1TB HDD | 500GB HDD | 暗号化機能付500GB HDD | 128GB SSD |
| HDDオプション | ミラーリングSerial ATA RAID + 増設HDD | | 増設HDD | |
| 合計メモリ | 16GB*3 | 8GB*3 | 4GB*3 | 2GB |
| 光学ドライブ | DVDスーパーマルチドライブ | | DVD-ROMドライブ | |
| インターフェイス | パラレルポート&PCIスロット*4 | | パラレルポート*4 | PCIスロット*4 |
| 筐体アクセントカラー | NeCycle™ シヤインブラウン | | ダークブルー | エレガントシルバー |
| グラフィック系ポート | GeForce® GT 630(デュアルディスプレイ対応) | | | |
| スピーカ | 内蔵スピーカ | | | |
| キーボード・マウス | PS/2テンキー付き小型キーボード & USBレーザーマウス(シルバー) | | | |
| | USB 109キーボード & USBレーザーマウス(シルバー) | | | |
| | PS/2 109キーボード & USB光センサーマウス(ホワイト) | | | |
| セキュリティ機能 | [標準搭載]セキュリティチップ | | | |
| アプリケーション | Office Home and Business Premium | | Office Personal Premium | |
| | Office Professional 2013 | Office Home and Business 2013 | Office Personal 2013 | |
| 添付品セット | ミニマム添付品セット | | 標準添付品セット | |
| サービス & サポート | 標準保証拡張G6 (Jシリーズ用) [5年間翌営業日出張修理] | 標準保証拡張G6 (Jシリーズ用) [4年間翌営業日出張修理] | 標準保証拡張G6 (Jシリーズ用) [3年間翌営業日出張修理] | 引取標準保証拡張G6 (Jシリーズ用) [5年間引取修理専用] |
| | 動産総合保険付標準保証拡張G7 (Jシリーズ用) [5年間引取修理専用] | 動産総合保険付標準保証拡張G7 (Jシリーズ用) [4年間引取修理専用] | 動産総合保険付標準保証拡張G7 (Jシリーズ用) [3年間引取修理専用] | |
| | | | | |

タイプMB

クアッドコアCPUによる高速処理で
業務効率化を支援するスタンダードPC

MJ36H/B-K

インテル® Core™ i7-4790
プロセッサ (3.60GHz)

MJ33M/B-K

インテル® Core™ i5-4590
プロセッサ (3.30GHz)

MJ36L/B-K

インテル® Core™ i3-4160
プロセッサ (3.60GHz)

MJ32R/B-K

インテル® Pentium®
プロセッサ G3250
(3.20GHz)

MJ28E/B-K

インテル® Celeron®
プロセッサ G1840
(2.80GHz)



高拡張性



製品情報 詳細



本体: 第06119002号*1
LCD: 第09119001号*2

2014年10月発表商品

■ 主な構成オプション

| | | | | |
|-------------|---|--------------------------------------|--------------------------------------|---------------------------------|
| インストール OS | Windows 8.1 Pro Update 64ビット | | | |
| | Windows® 7 Professional 64ビット SP1適用済み (Windows 8.1 Pro Updateライセンスからのダウングレード) | | | |
| | Windows® 7 Professional 32ビット SP1適用済み (Windows 8.1 Pro Updateライセンスからのダウングレード) | | | |
| | Windows® 7 Professional 32ビット with SP1 | | | |
| 液晶 ディスプレイ | 23型高精細ワイド液晶 | 19型ワイド液晶 | 19型液晶 | 17型液晶 |
| HDD/SSD | 1TB HDD | 500GB HDD | 暗号化機能付500GB HDD | 128GB SSD |
| 合計メモリ | 16GB*3 | 8GB*3 | 4GB*3 | 2GB |
| 光学ドライブ | DVDスーパーマルチドライブ | | DVD-ROMドライブ | |
| インターフェイス | パラレルポート | | | |
| 筐体アクセントカラー | ダークブルー | | エレガントシルバー | |
| キーボード・マウス | PS/2テンキー付き小型キーボード & USBレーザーマウス(シルバー) | | | |
| | USB 109キーボード & USBレーザーマウス(シルバー) | | | |
| | PS/2 109キーボード & USB光センサーマウス(ホワイト) | | | |
| セキュリティ機能 | [標準搭載]セキュリティチップ | | | |
| アプリケーション | Office Home and Business Premium | | Office Personal Premium | |
| | Office Professional 2013 | Office Home and Business 2013 | Office Personal 2013 | |
| 添付品セット | ミニマム添付品セット | | 標準添付品セット | |
| サービス & サポート | 標準保証拡張G6 (Jシリーズ用) [5年間翌営業日出張修理] | 標準保証拡張G6 (Jシリーズ用) [4年間翌営業日出張修理] | 標準保証拡張G6 (Jシリーズ用) [3年間翌営業日出張修理] | 引取標準保証拡張G6 (Jシリーズ用) [5年間引取修理専用] |
| | 動産総合保険付標準保証拡張G7 (Jシリーズ用) [5年間引取修理専用] | 動産総合保険付標準保証拡張G7 (Jシリーズ用) [4年間引取修理専用] | 動産総合保険付標準保証拡張G7 (Jシリーズ用) [3年間引取修理専用] | |
| | | | | |

*1: エコマークの認定企業は、NECパーソナルコンピュータ株式会社です。 *2: エコマークの認定企業は、NECディスプレイソリューションズ株式会社です。 *3: 32ビット版OSでは、メモリ4GB以上搭載時でもOSが使用可能な領域は約3GBです。
*4: PCIスロット選択時は、搭載のPCI Express x1スロットが2スロットから1スロットとなります。またパラレルポート選択時、PCI Express x1スロットを1スロット占有します。
*5: セキュリティ機能の組み合わせによっては、制限事項があります。詳しくは <http://jpn.nec.com/bpc/> → [シーン別セキュリティ対策]のモデル別対応表をご覧ください。

タイプ **ML**

最新の高性能CPU インテル® Core™ i5/i3を搭載した
ベーシック&シンプルな多機能バリュー PC

MJ33M/L-K
インテル® Core™ i5-4590
プロセッサ (3.30GHz)

MJ36L/L-K
インテル® Core™ i3-4160
プロセッサ (3.60GHz)

MJ28E/L-K
インテル® Celeron®
プロセッサ G1840
(2.80GHz)



高拡張性



製品情報 詳細



3R・省エネ設計
本体: 第06119002号*1
LCD: 第09119001号*2

2014年10月発表商品

■ 主な構成オプション

| | | | | |
|------------|--|--|--|---|
| インストール OS | Windows 8.1 Pro Update 64ビット | | | |
| | Windows® 7 Professional 64ビット SP1適用済み (Windows 8.1 Pro Updateライセンスからのダウングレード) | | | |
| | Windows® 7 Professional 32ビット SP1適用済み (Windows 8.1 Pro Updateライセンスからのダウングレード) | | | |
| | Windows® 7 Professional 32ビット with SP1 | | | |
| 液晶ディスプレイ | 23型高精細 ワイド液晶 | 19型ワイド液晶 | 19型液晶 | 17型液晶 |
| | HDD | | 500GB HDD | |
| 合計メモリ | 1TB HDD | | 500GB HDD | |
| | 8GB*3 | 4GB*3 | 2GB | |
| 光学ドライブ | DVDスーパーマルチドライブ | | DVD-ROMドライブ | |
| 筐体アクセントカラー | ミッドナイトブルー | | | |
| キーボード・マウス | PS/2テンキー付き小型キーボード & USBレーザーマウス(シルバー) | | | |
| | USB 109キーボード & USBレーザーマウス(シルバー) | | | |
| | PS/2 109キーボード & USB光センサーマウス(ホワイト) | | | |
| アプリケーション | Office Home and Business Premium | | Office Personal Premium | |
| | Office Home and Business 2013 | | Office Personal 2013 | |
| 添付品セット | ミニマム添付品セット | | 標準添付品セット | |
| サービス&サポート | 標準保証拡張G6 (Jシリーズ用) [5年間翌営業日 出張修理] | 標準保証拡張G6 (Jシリーズ用) [4年間翌営業日 出張修理] | 標準保証拡張G6 (Jシリーズ用) [3年間翌営業日 出張修理] | 引取標準保証拡張 G6(Jシリーズ用) [5年間引取 修理専用] |
| | 動産総合保険付 標準保証拡張G7 (Jシリーズ用) [5年間引取修理専用] | 動産総合保険付 標準保証拡張G7 (Jシリーズ用) [4年間引取修理専用] | 動産総合保険付 標準保証拡張G7 (Jシリーズ用) [3年間引取修理専用] | |
| | | | | |

タイプ **MG** (液晶一体型)

置きやすさ、見やすさ、使いやすさ
快適な机上を演出する液晶一体型PC

MJ30M/GG-K
インテル® Core™ i5-4590S
プロセッサ
(3GHz)

MJ36L/GG-K
インテル® Core™ i3-4160
プロセッサ
(3.60GHz)



省スペース チルト機能

高さの調節、
回転が可能



製品情報 詳細



3R・省エネ設計
本体: 第06119003号*1

2014年10月発表商品

■ 主な構成オプション

| | | | | |
|-----------|--|--|--|---|
| インストール OS | Windows 8.1 Pro Update 64ビット | | | |
| | Windows® 7 Professional 64ビット SP1適用済み (Windows 8.1 Pro Updateライセンスからのダウングレード) | | | |
| | Windows® 7 Professional 32ビット SP1適用済み (Windows 8.1 Pro Updateライセンスからのダウングレード) | | | |
| | Windows® 7 Professional 32ビット with SP1 | | | |
| HDD/SSD | 1TB HDD | 500GB HDD | 暗号化機能付 500GB HDD | 128GB SSD |
| | 合計メモリ | | 2GB | |
| 合計メモリ | 16GB*3 | | 2GB | |
| | 8GB*3 | 4GB*3 | | |
| 光学ドライブ | DVDスーパーマルチドライブ | | DVD-ROMドライブ | |
| Webカメラ | Webカメラ | | | |
| キーボード・マウス | PS/2テンキー付き小型キーボード & USBレーザーマウス(シルバー) | | | |
| | USB 109キーボード & USBレーザーマウス(シルバー) | | | |
| | PS/2 109キーボード & USB光センサーマウス(ホワイト) | | | |
| セキュリティ機能 | [標準搭載]セキュリティチップ | | | |
| アプリケーション | Office Home and Business Premium | | | |
| | Office Personal Premium | | | |
| | Office Professional 2013 | Office Home and Business 2013 | Office Personal 2013 | |
| 添付品セット | ミニマム添付品セット | | 標準添付品セット | |
| サービス&サポート | 標準保証拡張G6 (Jシリーズ用) [5年間翌営業日 出張修理] | 標準保証拡張G6 (Jシリーズ用) [4年間翌営業日 出張修理] | 標準保証拡張G6 (Jシリーズ用) [3年間翌営業日 出張修理] | 引取標準保証拡張 G6(Jシリーズ用) [5年間引取 修理専用] |
| | 動産総合保険付 標準保証拡張G7 (Jシリーズ用) [5年間引取修理専用] | 動産総合保険付 標準保証拡張G7 (Jシリーズ用) [4年間引取修理専用] | 動産総合保険付 標準保証拡張G7 (Jシリーズ用) [3年間引取修理専用] | |
| | | | | |

*1: エコマークの認定企業は、NECパーソナルコンピュータ株式会社です。 *2: エコマークの認定企業は、NECディスプレイソリューションズ株式会社です。 *3: 32ビット版OSでは、メモリ4GB以上搭載時でもOSが使用可能な領域は約3GBです。
*4: セキュリティ機能の組み合わせによっては、制限事項があります。詳しくは <http://jpn.nec.com/bpc/> → [シーン別セキュリティ対策] のモデル別対応表をご覧ください。

スマートセレクションメニュー VersaPro J

ベースモデル(型番)をお選びいただき、各構成オプションと世代番号を選択・追加して、お客様のオフィスに適したモデルをお選びください。各構成オプションの右端にある英数字を「お選びいただいた商品の型番」に記入していただくと、お選びいただいたモデルの型番が導きだせるようになっております。

| ベースモデル | | | | | | | 構成オプションA | | |
|-------------------------|--------------|------------|--------------------------------------|--|----------------------|---|----------------------------------|------------|---|
| | 型名 | 型番 | CPU | インストールOS | 構成 | | | | |
| VersaPro J タイプ VS | VJ11C/S-K | PC-VJ11CSK | インテル® Core™ M-5Y70 プロセッサ (1.10GHz) | Windows 8.1 Pro Update 64ビット | リチウムポリマー バッテリー | 11.6型フルHD液晶 (タッチパネル) & Webカメラ | Office Home and Business Premium | 5 | |
| | | | | | | | Office Home and Business 2013 | 7 | |
| | | | | | | | アプリケーションなし | E | |
| | | | | | | | 型番 ↑ | | |
| UltraLite タイプ VG | VJ17T/GV-J*1 | PC-VJ17TGV | インテル® Core™ i5-4210U プロセッサ (1.70GHz) | Windows 8.1 Pro Update 64ビット | リチウムポリマー バッテリー | 13.3型ワイド スーパーシャインビュー フルHD液晶 (タッチパネル) & Webカメラ | Office Home and Business 2013 | 5 | |
| | VJ17T/GG-J*1 | PC-VJ17TGG | | | | 13.3型ワイドWQHD液晶 & Webカメラ | アプリケーションなし | E | |
| | VJ17T/GV-J*1 | PC-VJ17TGV | インテル® Core™ i5-4210U プロセッサ (1.70GHz) | Windows® 7 Professional 32ビット SP1適用済み (Windows 8.1 Pro Updateライセンスからの ダウングレード) | リチウムポリマー バッテリー | 13.3型ワイド スーパーシャインビュー フルHD液晶 (タッチパネル) & Webカメラ | Office Home and Business 2013 | 2 | |
| | VJ17T/GG-J*1 | PC-VJ17TGG | | | | 13.3型ワイドWQHD液晶 & Webカメラ | アプリケーションなし | D | |
| UltraLite タイプ VC | VJ27M/C-K | PC-VJ27MCL | インテル® Core™ i5-4310M プロセッサ (2.70GHz) | Windows 8.1 Pro Update 64ビット | リチウムイオン バッテリー (M) | 13.3型ワイドHD+液晶 & Webカメラ | Office Personal Premium | 3 | |
| | VJ25L/C-K*1 | PC-VJ25LCL | インテル® Core™ i3-4100M プロセッサ (2.50GHz) | | | | Office Personal 2013 | 6 | |
| | | | | | | | | アプリケーションなし | E |
| | VJ27M/C-K | PC-VJ27MCL | インテル® Core™ i5-4310M プロセッサ (2.70GHz) | Windows® 7 Professional 32ビット SP1適用済み (Windows 8.1 Pro Updateライセンスからの ダウングレード) | リチウムイオン バッテリー (M) | 13.3型ワイドHD+液晶 & Webカメラ | Office Personal Premium | Z | |
| | VJ25L/C-K*1 | PC-VJ25LCL | インテル® Core™ i3-4100M プロセッサ (2.50GHz) | | | | Office Personal 2013 | L | |
| | | | | | | | | アプリケーションなし | D |
| お選びいただいた商品の型番 | | | PC-VJ | | | | | | |

*1:本モデルは、官公庁・自治体・教育機関・SOHO

よりスピーディな業務スタートを支援



 Windows 8

セキュリティ強化

NFCポートや指紋センサといった
認証デバイスに対応

使いやすさの向上

スタートボタン搭載。
タイルも自由にカスタマイズ

運用性向上

OSもアプリケーションも高速起動

ラインアップおよびセレクションメニューは掲載内容の他にも多数 (Windows® 7モデルメニュー、フリーセレクションメニュー等) をご用意しております。セレクションメニューおよび価格については詳しくは、下記、Webサイトの「カスタマイズ/お見積もり」をご活用ください。
http://jpn.nec.com/bpc/versapro_j/ → [各モデル選択] http://jpn.nec.com/bpc/mate_j/ → [各モデル選択]

HDD/SSDの使用可能領域について
 お客様が使用可能なHDD/SSD領域は起動や復旧に必要なファイルを除いた容量となります。

| 構成オプションB | 構成オプションC | 構成オプションD | 世代号 | | | | | | | | | | | | | | | | | | | | | | | | | | | | | | |
|---|----------------------------|---|-------------------------|----------------------------|------------------|---------------------------|---|------------------------|---|----------------------------------|--|--|--------------------|--|--------------------|---|------------------|-------------|------------------|---|------------------|-------------|------------------|---|--|--|------------------|---|--|--|------------------|---|---|
| <table border="1"> <tr><td>マウスなし & 標準ACアダプタ</td><td></td></tr> <tr><td>& デタッチャブルキーボード(マグネット接続)</td><td>2</td></tr> <tr><td>& キーボードなし</td><td>5</td></tr> </table> | マウスなし & 標準ACアダプタ | | & デタッチャブルキーボード(マグネット接続) | 2 | & キーボードなし | 5 | <table border="1"> <tr><td>標準添付品セット</td><td></td></tr> <tr><td>無線LAN(IEEE802.11ac) & Bluetooth®</td><td>& メモリ 4GB(オンボード) E</td></tr> <tr><td>無線LAN(IEEE802.11ac) & Bluetooth® & ワイヤレスWAN(LTE)</td><td>& メモリ 4GB(オンボード) F</td></tr> </table> | 標準添付品セット | | 無線LAN(IEEE802.11ac) & Bluetooth® | & メモリ 4GB(オンボード) E | 無線LAN(IEEE802.11ac) & Bluetooth® & ワイヤレスWAN(LTE) | & メモリ 4GB(オンボード) F | <table border="1"> <tr><td>標準保証</td><td>& SSD 128GB</td><td>& 再セットアップ用媒体添付*2</td><td>T</td></tr> <tr><td></td><td></td><td>& 再セットアップ用媒体なし*2</td><td>G</td></tr> </table> | 標準保証 | & SSD 128GB | & 再セットアップ用媒体添付*2 | T | | | & 再セットアップ用媒体なし*2 | G | K | | | | | | | | | | |
| マウスなし & 標準ACアダプタ | | | | | | | | | | | | | | | | | | | | | | | | | | | | | | | | | |
| & デタッチャブルキーボード(マグネット接続) | 2 | | | | | | | | | | | | | | | | | | | | | | | | | | | | | | | | |
| & キーボードなし | 5 | | | | | | | | | | | | | | | | | | | | | | | | | | | | | | | | |
| 標準添付品セット | | | | | | | | | | | | | | | | | | | | | | | | | | | | | | | | | |
| 無線LAN(IEEE802.11ac) & Bluetooth® | & メモリ 4GB(オンボード) E | | | | | | | | | | | | | | | | | | | | | | | | | | | | | | | | |
| 無線LAN(IEEE802.11ac) & Bluetooth® & ワイヤレスWAN(LTE) | & メモリ 4GB(オンボード) F | | | | | | | | | | | | | | | | | | | | | | | | | | | | | | | | |
| 標準保証 | & SSD 128GB | & 再セットアップ用媒体添付*2 | T | | | | | | | | | | | | | | | | | | | | | | | | | | | | | | |
| | | & 再セットアップ用媒体なし*2 | G | | | | | | | | | | | | | | | | | | | | | | | | | | | | | | |
| <table border="1"> <tr><td>マウスなし & 小型軽量ACアダプタ</td><td></td></tr> <tr><td>& 標準搭載キーボード</td><td>& DVDスーパーマルチドライブ(黒)(USB接続)</td><td>2</td></tr> <tr><td></td><td>& 光学ドライブなし</td><td>4</td></tr> </table> | マウスなし & 小型軽量ACアダプタ | | & 標準搭載キーボード | & DVDスーパーマルチドライブ(黒)(USB接続) | 2 | | & 光学ドライブなし | 4 | <table border="1"> <tr><td>標準添付品セット</td><td></td></tr> <tr><td>無線LAN(IEEE802.11ac) & Bluetooth®</td><td>& メモリ 4GB(オンボード) L</td></tr> </table> | 標準添付品セット | | 無線LAN(IEEE802.11ac) & Bluetooth® | & メモリ 4GB(オンボード) L | <table border="1"> <tr><td>標準保証</td><td>& SSD 128GB</td><td>& 再セットアップ用媒体なし*2</td><td>G</td></tr> </table> | 標準保証 | & SSD 128GB | & 再セットアップ用媒体なし*2 | G | J | | | | | | | | | | | | | | |
| マウスなし & 小型軽量ACアダプタ | | | | | | | | | | | | | | | | | | | | | | | | | | | | | | | | | |
| & 標準搭載キーボード | & DVDスーパーマルチドライブ(黒)(USB接続) | 2 | | | | | | | | | | | | | | | | | | | | | | | | | | | | | | | |
| | & 光学ドライブなし | 4 | | | | | | | | | | | | | | | | | | | | | | | | | | | | | | | |
| 標準添付品セット | | | | | | | | | | | | | | | | | | | | | | | | | | | | | | | | | |
| 無線LAN(IEEE802.11ac) & Bluetooth® | & メモリ 4GB(オンボード) L | | | | | | | | | | | | | | | | | | | | | | | | | | | | | | | | |
| 標準保証 | & SSD 128GB | & 再セットアップ用媒体なし*2 | G | | | | | | | | | | | | | | | | | | | | | | | | | | | | | | |
| <table border="1"> <tr><td>マウスなし & 標準ACアダプタ</td><td></td></tr> <tr><td>& 標準搭載キーボード</td><td>& DVDスーパーマルチドライブ J</td></tr> <tr><td></td><td>& DVDスーパーマルチドライブ(USB接続) B</td></tr> <tr><td></td><td>& DVD-ROMドライブ(USB接続) E</td></tr> <tr><td></td><td>& 光学ドライブなし D</td></tr> </table> | マウスなし & 標準ACアダプタ | | & 標準搭載キーボード | & DVDスーパーマルチドライブ J | | & DVDスーパーマルチドライブ(USB接続) B | | & DVD-ROMドライブ(USB接続) E | | & 光学ドライブなし D | <table border="1"> <tr><td>標準添付品セット</td><td></td></tr> <tr><td>無線LAN(IEEE802.11a/b/g/n) & Bluetooth®</td><td>& メモリ 4GB(4GB×1) 3</td></tr> </table> | 標準添付品セット | | 無線LAN(IEEE802.11a/b/g/n) & Bluetooth® | & メモリ 4GB(4GB×1) 3 | <table border="1"> <tr><td>標準保証</td><td>& SSD 128GB</td><td>& 再セットアップ用媒体添付*2</td><td>T</td></tr> <tr><td></td><td>& HDD 500GB</td><td>& 再セットアップ用媒体なし*2</td><td>G</td></tr> <tr><td></td><td></td><td>& 再セットアップ用媒体添付*2</td><td>R</td></tr> <tr><td></td><td></td><td>& 再セットアップ用媒体なし*2</td><td>1</td></tr> </table> | 標準保証 | & SSD 128GB | & 再セットアップ用媒体添付*2 | T | | & HDD 500GB | & 再セットアップ用媒体なし*2 | G | | | & 再セットアップ用媒体添付*2 | R | | | & 再セットアップ用媒体なし*2 | 1 | K |
| マウスなし & 標準ACアダプタ | | | | | | | | | | | | | | | | | | | | | | | | | | | | | | | | | |
| & 標準搭載キーボード | & DVDスーパーマルチドライブ J | | | | | | | | | | | | | | | | | | | | | | | | | | | | | | | | |
| | & DVDスーパーマルチドライブ(USB接続) B | | | | | | | | | | | | | | | | | | | | | | | | | | | | | | | | |
| | & DVD-ROMドライブ(USB接続) E | | | | | | | | | | | | | | | | | | | | | | | | | | | | | | | | |
| | & 光学ドライブなし D | | | | | | | | | | | | | | | | | | | | | | | | | | | | | | | | |
| 標準添付品セット | | | | | | | | | | | | | | | | | | | | | | | | | | | | | | | | | |
| 無線LAN(IEEE802.11a/b/g/n) & Bluetooth® | & メモリ 4GB(4GB×1) 3 | | | | | | | | | | | | | | | | | | | | | | | | | | | | | | | | |
| 標準保証 | & SSD 128GB | & 再セットアップ用媒体添付*2 | T | | | | | | | | | | | | | | | | | | | | | | | | | | | | | | |
| | & HDD 500GB | & 再セットアップ用媒体なし*2 | G | | | | | | | | | | | | | | | | | | | | | | | | | | | | | | |
| | | & 再セットアップ用媒体添付*2 | R | | | | | | | | | | | | | | | | | | | | | | | | | | | | | | |
| | | & 再セットアップ用媒体なし*2 | 1 | | | | | | | | | | | | | | | | | | | | | | | | | | | | | | |
| | | <table border="1"> <tr><td>標準保証</td><td>& SSD 128GB</td><td>& 再セットアップ用媒体添付*2</td><td>E</td></tr> <tr><td></td><td></td><td>& 再セットアップ用媒体なし*2</td><td>T</td></tr> <tr><td></td><td>& HDD 500GB</td><td>& 再セットアップ用媒体添付*2</td><td>Z</td></tr> <tr><td></td><td></td><td>& 再セットアップ用媒体なし*2</td><td>R</td></tr> </table> | 標準保証 | & SSD 128GB | & 再セットアップ用媒体添付*2 | E | | | & 再セットアップ用媒体なし*2 | T | | & HDD 500GB | & 再セットアップ用媒体添付*2 | Z | | | & 再セットアップ用媒体なし*2 | R | | | | | | | | | | | | | | | |
| 標準保証 | & SSD 128GB | & 再セットアップ用媒体添付*2 | E | | | | | | | | | | | | | | | | | | | | | | | | | | | | | | |
| | | & 再セットアップ用媒体なし*2 | T | | | | | | | | | | | | | | | | | | | | | | | | | | | | | | |
| | & HDD 500GB | & 再セットアップ用媒体添付*2 | Z | | | | | | | | | | | | | | | | | | | | | | | | | | | | | | |
| | | & 再セットアップ用媒体なし*2 | R | | | | | | | | | | | | | | | | | | | | | | | | | | | | | | |

タイプVS
UltraLite タイプVG
UltraLite タイプVC

個人事業者向けです。*2:HDD/SSD内に選択フレームモデルOSと同一ビット版OSのバックアップイメージを格納しています。*3:Windows 8.1 Pro Updateのダウンロードモデルには、Windows 8.1 Pro Updateの再セットアップ用媒体が標準添付されます。

するWindows 8.1 Pro Update

ニーズに応じて使いやすいスタート画面を選択可能。

高度なセキュリティやカスタマイズ性といった優れた機能性に加え、PC導入前にスタート画面を選択できるメリットを備えた Windows 8.1 Pro Update。
 タブレットPCにはタッチ操作に適したタイル型画面を、デスクトップPCには、キーボード操作向けの画面をといったニーズに応じた設定を済ませた状態で導入でき、迅速かつ快適な業務開始を実現可能です。



スマートセレクションメニュー VersaPro J

ベースモデル(型番)をお選びいただき、各構成オプションと世代番号を選択・追加して、お客様のオフィスに適したモデルをお選びください。各構成オプションの右端にある英数字を「お選びいただいた商品の型番」に記入していただく、お選びいただいたモデルの型番が導きだせるようになっております。

| ベースモデル | | 型名 | 型番 | CPU | インストールOS | 構成 | 構成オプションA | 構成オプションB | |
|------------|--------|--------------|------------|--------------------------------------|---|------------------|--------------------------|--|--|
| VersaPro J | タイプ VD | VJ27M/D-K | PC-VJ27MDN | インテル® Core™ i5-4310M プロセッサ (2.70GHz) | Windows 8.1 Pro Update 64ビット | リチウムイオンバッテリー (M) | 15.6型ワイド HD液晶 | Office Personal Premium 3 Office Personal 2013 6 アプリケーションなし E | |
| | | VJ27M/D-K | PC-VJ27MDN | インテル® Core™ i5-4310M プロセッサ (2.70GHz) | Windows® 7 Professional 32ビット SP1 適用済み (Windows 8.1 Pro Updateライセンスからのダウンロード) | リチウムイオンバッテリー (M) | 15.6型ワイド HD液晶 | Office Personal Premium Z Office Personal 2013 L アプリケーションなし D | |
| タイプ VX | タイプ VX | VJ27M/X-K | PC-VJ27MX | インテル® Core™ i5-4310M プロセッサ (2.70GHz) | Windows 8.1 Pro Update 64ビット | リチウムイオンバッテリー (M) | 15.6型ワイド HD液晶 N | Office Personal Premium 3 Office Personal 2013 6 アプリケーションなし E | |
| | | VJ26T/X-K*1 | PC-VJ26TX | インテル® Core™ i5-4210M プロセッサ (2.60GHz) | | | 15.6型ワイド HD液晶 & Webカメラ W | | |
| | | VJ25L/X-K*1 | PC-VJ25LX | インテル® Core™ i3-4100M プロセッサ (2.50GHz) | | | 15.6型ワイド HD液晶 & Webカメラ W | | |
| タイプ VL | タイプ VL | VJ27M/X-K | PC-VJ27MX | インテル® Core™ i5-4310M プロセッサ (2.70GHz) | Windows® 7 Professional 32ビット SP1 適用済み (Windows 8.1 Pro Updateライセンスからのダウンロード) | リチウムイオンバッテリー (M) | 15.6型ワイド HD液晶 N | Office Personal Premium Z Office Personal 2013 L アプリケーションなし D | |
| | | VJ26T/X-K*1 | PC-VJ26TX | インテル® Core™ i5-4210M プロセッサ (2.60GHz) | | | 15.6型ワイド HD液晶 & Webカメラ W | | |
| | | VJ25L/X-K*1 | PC-VJ25LX | インテル® Core™ i3-4100M プロセッサ (2.50GHz) | | | 15.6型ワイド HD液晶 & Webカメラ W | | |
| タイプ VA | タイプ VA | VJ26T/L-K*1 | PC-VJ26TL | インテル® Core™ i5-4210M プロセッサ (2.60GHz) | Windows 8.1 Pro Update 64ビット | リチウムイオンバッテリー (M) | 15.6型ワイド HD液晶 N | Office Home and Business Premium 5 Office Personal Premium 3 Office Home and Business 2013 7 Office Personal 2013 6 アプリケーションなし E | |
| | | VJ25L/L-K*1 | PC-VJ25LL | インテル® Core™ i3-4100M プロセッサ (2.50GHz) | | | 15.6型ワイド HD液晶 & Webカメラ W | | |
| | | VJ26T/L-K*1 | PC-VJ26TL | インテル® Core™ i5-4210M プロセッサ (2.60GHz) | Windows® 7 Professional 32ビット SP1 適用済み (Windows 8.1 Pro Updateライセンスからのダウンロード) | リチウムイオンバッテリー (M) | 15.6型ワイド HD液晶 N | | Office Home and Business Premium 2 Office Personal Premium Z Office Home and Business 2013 M Office Personal 2013 L アプリケーションなし D |
| | | VJ25L/L-K*1 | PC-VJ25LL | インテル® Core™ i3-4100M プロセッサ (2.50GHz) | | | 15.6型ワイド HD液晶 & Webカメラ W | | |
| タイプ VF | タイプ VF | VJ25L/AN-K*1 | PC-VJ25LAN | インテル® Core™ i3-4100M プロセッサ (2.50GHz) | Windows 8.1 Pro Update 64ビット | リチウムイオンバッテリー (M) | 15.6型ワイド HD液晶 | Office Personal Premium 3 Office Personal 2013 6 アプリケーションなし E | |
| | | VJ25L/AN-K*1 | PC-VJ25LAN | インテル® Core™ i3-4100M プロセッサ (2.50GHz) | Windows® 7 Professional 32ビット SP1 適用済み (Windows 8.1 Pro Updateライセンスからのダウンロード) | リチウムイオンバッテリー (M) | 15.6型ワイド HD液晶 | Office Personal Premium Z Office Personal 2013 L アプリケーションなし D | |
| タイプ VF | タイプ VF | VJ17L/FW-K*1 | PC-VJ17LFW | インテル® Core™ i3-4005U プロセッサ (1.70GHz) | Windows 8.1 Pro Update 64ビット | リチウムイオンバッテリー | 15.6型ワイド HD液晶 & Webカメラ | Office Home and Business Premium 5 Office Personal Premium 3 Office Home and Business 2013 7 Office Personal 2013 6 アプリケーションなし E | |
| | | VJ14E/FW-K | PC-VJ14EFW | インテル® Celeron® プロセッサ 2957U (1.40GHz) | | | | | |
| | | VJ17L/FW-K*1 | PC-VJ17LFW | インテル® Core™ i3-4005U プロセッサ (1.70GHz) | Windows® 7 Professional 32ビット SP1 適用済み (Windows 8.1 Pro Updateライセンスからのダウンロード) | リチウムイオンバッテリー | 15.6型ワイド HD液晶 & Webカメラ | | Office Home and Business Premium 2 Office Personal Premium Z Office Home and Business 2013 M Office Personal 2013 L アプリケーションなし D |
| | | VJ14E/FW-K | PC-VJ14EFW | インテル® Celeron® プロセッサ 2957U (1.40GHz) | | | | | |

お選びいただいた商品の型番

PC-VJ

*1:本モデルは、官公庁・自治体・教育機関・

NECがおすすめする Windows.

ラインアップおよびセレクションメニューは掲載内容以外にも多数 (Windows® 7モデルメニュー、フリーセレクションメニュー等) をご用意しております。セレクションメニューおよび価格については詳しくは、下記、Webサイトの「カスタマイズ/お見積もり」をご活用ください。
http://jpn.nec.com/bpc/versapro_j/ → [各モデル選択] http://jpn.nec.com/bpc/mate_j/ → [各モデル選択]

HDD/SSDの使用可能領域について
 お客様が使用可能なHDD/SSD領域は起動や復旧に必要なファイルを除いた容量となります。

| 構成オプションC | 構成オプションD | 構成オプションE | 世代号 | | | | | | | | | | | | | | | | | | | | | | | | | | | | | | | | | | | | | | |
|--|-------------------|--------------------|------------------|---------------|------------------|---------------|---|---|---|---|-------------------|-------------------|-----------|---|------|---|------------------|-------------|------------------|-------------|--------------------|---|------------------|---|--------------------|-------------|--------------------|---|--|--|--------------------|---|------|--|--------------------|---|--|--|--------------------|---|---|
| <p>マウスなし & ゼロワットACアダプタ</p> <table border="1"> <tr> <td>& テンキー付きキーボード</td> <td>& DVDスーパーマルチドライブ</td> <td>7</td> </tr> <tr> <td>& キーボード(タイプA)</td> <td>& DVDスーパーマルチドライブ</td> <td>J</td> </tr> </table> | & テンキー付きキーボード | & DVDスーパーマルチドライブ | 7 | & キーボード(タイプA) | & DVDスーパーマルチドライブ | J | <p>標準添付品セット</p> <table border="1"> <tr> <td>& 無線LAN(IEEE802.11a/b/g/n) & Bluetooth®</td> <td>& メモリ 4GB (4GB×1)</td> <td>4</td> </tr> <tr> <td>& 無線LANなし</td> <td>& メモリ 4GB (4GB×1)</td> <td>A</td> </tr> </table> | & 無線LAN(IEEE802.11a/b/g/n) & Bluetooth® | & メモリ 4GB (4GB×1) | 4 | & 無線LANなし | & メモリ 4GB (4GB×1) | A | <table border="1"> <tr> <td>標準保証</td> <td>& HDD 500GB</td> <td>& リセットアップ用媒体なし*2</td> <td>1</td> </tr> <tr> <td>標準保証</td> <td>& HDD 500GB</td> <td>& リセットアップ用媒体添付*2*3</td> <td>Z</td> </tr> <tr> <td></td> <td></td> <td>& リセットアップ用媒体なし*2*3</td> <td>R</td> </tr> </table> | 標準保証 | & HDD 500GB | & リセットアップ用媒体なし*2 | 1 | 標準保証 | & HDD 500GB | & リセットアップ用媒体添付*2*3 | Z | | | & リセットアップ用媒体なし*2*3 | R | K | | | | | | | | | | | | | | |
| & テンキー付きキーボード | & DVDスーパーマルチドライブ | 7 | | | | | | | | | | | | | | | | | | | | | | | | | | | | | | | | | | | | | | | |
| & キーボード(タイプA) | & DVDスーパーマルチドライブ | J | | | | | | | | | | | | | | | | | | | | | | | | | | | | | | | | | | | | | | | |
| & 無線LAN(IEEE802.11a/b/g/n) & Bluetooth® | & メモリ 4GB (4GB×1) | 4 | | | | | | | | | | | | | | | | | | | | | | | | | | | | | | | | | | | | | | | |
| & 無線LANなし | & メモリ 4GB (4GB×1) | A | | | | | | | | | | | | | | | | | | | | | | | | | | | | | | | | | | | | | | | |
| 標準保証 | & HDD 500GB | & リセットアップ用媒体なし*2 | 1 | | | | | | | | | | | | | | | | | | | | | | | | | | | | | | | | | | | | | | |
| 標準保証 | & HDD 500GB | & リセットアップ用媒体添付*2*3 | Z | | | | | | | | | | | | | | | | | | | | | | | | | | | | | | | | | | | | | | |
| | | & リセットアップ用媒体なし*2*3 | R | | | | | | | | | | | | | | | | | | | | | | | | | | | | | | | | | | | | | | |
| | | | タイプVD | | | | | | | | | | | | | | | | | | | | | | | | | | | | | | | | | | | | | | |
| <p>マウスなし</p> <table border="1"> <tr> <td>& 標準ACアダプタ</td> <td>& テンキー付きキーボード</td> <td>& DVDスーパーマルチドライブ</td> <td>7</td> </tr> <tr> <td></td> <td>& キーボード(タイプA)</td> <td>& DVDスーパーマルチドライブ</td> <td>J</td> </tr> </table> | & 標準ACアダプタ | & テンキー付きキーボード | & DVDスーパーマルチドライブ | 7 | | & キーボード(タイプA) | & DVDスーパーマルチドライブ | J | <p>標準添付品セット</p> <table border="1"> <tr> <td>& 無線LAN(IEEE802.11a/b/g/n) & Bluetooth®</td> <td>& メモリ 4GB (4GB×1)</td> <td>4</td> </tr> <tr> <td>& 無線LANなし</td> <td>& メモリ 4GB (4GB×1)</td> <td>A</td> </tr> </table> | & 無線LAN(IEEE802.11a/b/g/n) & Bluetooth® | & メモリ 4GB (4GB×1) | 4 | & 無線LANなし | & メモリ 4GB (4GB×1) | A | <table border="1"> <tr> <td>3年保証拡張 (営業日出張修理)</td> <td>& HDD 500GB</td> <td>& リセットアップ用媒体なし*2</td> <td>L</td> </tr> <tr> <td>標準保証</td> <td></td> <td>& リセットアップ用媒体なし*2</td> <td>1</td> </tr> <tr> <td>3年保証拡張 (営業日出張修理)</td> <td>& HDD 500GB</td> <td>& リセットアップ用媒体添付*2*3</td> <td>V</td> </tr> <tr> <td></td> <td></td> <td>& リセットアップ用媒体なし*2*3</td> <td>8</td> </tr> <tr> <td>標準保証</td> <td></td> <td>& リセットアップ用媒体添付*2*3</td> <td>Z</td> </tr> <tr> <td></td> <td></td> <td>& リセットアップ用媒体なし*2*3</td> <td>R</td> </tr> </table> | 3年保証拡張 (営業日出張修理) | & HDD 500GB | & リセットアップ用媒体なし*2 | L | 標準保証 | | & リセットアップ用媒体なし*2 | 1 | 3年保証拡張 (営業日出張修理) | & HDD 500GB | & リセットアップ用媒体添付*2*3 | V | | | & リセットアップ用媒体なし*2*3 | 8 | 標準保証 | | & リセットアップ用媒体添付*2*3 | Z | | | & リセットアップ用媒体なし*2*3 | R | K |
| & 標準ACアダプタ | & テンキー付きキーボード | & DVDスーパーマルチドライブ | 7 | | | | | | | | | | | | | | | | | | | | | | | | | | | | | | | | | | | | | | |
| | & キーボード(タイプA) | & DVDスーパーマルチドライブ | J | | | | | | | | | | | | | | | | | | | | | | | | | | | | | | | | | | | | | | |
| & 無線LAN(IEEE802.11a/b/g/n) & Bluetooth® | & メモリ 4GB (4GB×1) | 4 | | | | | | | | | | | | | | | | | | | | | | | | | | | | | | | | | | | | | | | |
| & 無線LANなし | & メモリ 4GB (4GB×1) | A | | | | | | | | | | | | | | | | | | | | | | | | | | | | | | | | | | | | | | | |
| 3年保証拡張 (営業日出張修理) | & HDD 500GB | & リセットアップ用媒体なし*2 | L | | | | | | | | | | | | | | | | | | | | | | | | | | | | | | | | | | | | | | |
| 標準保証 | | & リセットアップ用媒体なし*2 | 1 | | | | | | | | | | | | | | | | | | | | | | | | | | | | | | | | | | | | | | |
| 3年保証拡張 (営業日出張修理) | & HDD 500GB | & リセットアップ用媒体添付*2*3 | V | | | | | | | | | | | | | | | | | | | | | | | | | | | | | | | | | | | | | | |
| | | & リセットアップ用媒体なし*2*3 | 8 | | | | | | | | | | | | | | | | | | | | | | | | | | | | | | | | | | | | | | |
| 標準保証 | | & リセットアップ用媒体添付*2*3 | Z | | | | | | | | | | | | | | | | | | | | | | | | | | | | | | | | | | | | | | |
| | | & リセットアップ用媒体なし*2*3 | R | | | | | | | | | | | | | | | | | | | | | | | | | | | | | | | | | | | | | | |
| | | | タイプVX | | | | | | | | | | | | | | | | | | | | | | | | | | | | | | | | | | | | | | |
| <p>マウスなし</p> <table border="1"> <tr> <td>& 標準ACアダプタ</td> <td>& テンキー付きキーボード</td> <td>& DVDスーパーマルチドライブ</td> <td>7</td> </tr> <tr> <td></td> <td>& キーボード(タイプA)</td> <td>& DVDスーパーマルチドライブ</td> <td>J</td> </tr> </table> | & 標準ACアダプタ | & テンキー付きキーボード | & DVDスーパーマルチドライブ | 7 | | & キーボード(タイプA) | & DVDスーパーマルチドライブ | J | <p>標準添付品セット</p> <table border="1"> <tr> <td>& 無線LAN(IEEE802.11a/b/g/n) & Bluetooth®</td> <td>& メモリ 4GB (4GB×1)</td> <td>4</td> </tr> <tr> <td>& 無線LANなし</td> <td>& メモリ 4GB (4GB×1)</td> <td>A</td> </tr> </table> | & 無線LAN(IEEE802.11a/b/g/n) & Bluetooth® | & メモリ 4GB (4GB×1) | 4 | & 無線LANなし | & メモリ 4GB (4GB×1) | A | <table border="1"> <tr> <td>3年保証拡張 (営業日出張修理)</td> <td>& HDD 500GB</td> <td>& リセットアップ用媒体なし*2</td> <td>L</td> </tr> <tr> <td>標準保証</td> <td></td> <td>& リセットアップ用媒体なし*2</td> <td>1</td> </tr> <tr> <td>3年保証拡張 (営業日出張修理)</td> <td>& HDD 500GB</td> <td>& リセットアップ用媒体添付*2*3</td> <td>V</td> </tr> <tr> <td></td> <td></td> <td>& リセットアップ用媒体なし*2*3</td> <td>8</td> </tr> <tr> <td>標準保証</td> <td></td> <td>& リセットアップ用媒体添付*2*3</td> <td>Z</td> </tr> <tr> <td></td> <td></td> <td>& リセットアップ用媒体なし*2*3</td> <td>R</td> </tr> </table> | 3年保証拡張 (営業日出張修理) | & HDD 500GB | & リセットアップ用媒体なし*2 | L | 標準保証 | | & リセットアップ用媒体なし*2 | 1 | 3年保証拡張 (営業日出張修理) | & HDD 500GB | & リセットアップ用媒体添付*2*3 | V | | | & リセットアップ用媒体なし*2*3 | 8 | 標準保証 | | & リセットアップ用媒体添付*2*3 | Z | | | & リセットアップ用媒体なし*2*3 | R | K |
| & 標準ACアダプタ | & テンキー付きキーボード | & DVDスーパーマルチドライブ | 7 | | | | | | | | | | | | | | | | | | | | | | | | | | | | | | | | | | | | | | |
| | & キーボード(タイプA) | & DVDスーパーマルチドライブ | J | | | | | | | | | | | | | | | | | | | | | | | | | | | | | | | | | | | | | | |
| & 無線LAN(IEEE802.11a/b/g/n) & Bluetooth® | & メモリ 4GB (4GB×1) | 4 | | | | | | | | | | | | | | | | | | | | | | | | | | | | | | | | | | | | | | | |
| & 無線LANなし | & メモリ 4GB (4GB×1) | A | | | | | | | | | | | | | | | | | | | | | | | | | | | | | | | | | | | | | | | |
| 3年保証拡張 (営業日出張修理) | & HDD 500GB | & リセットアップ用媒体なし*2 | L | | | | | | | | | | | | | | | | | | | | | | | | | | | | | | | | | | | | | | |
| 標準保証 | | & リセットアップ用媒体なし*2 | 1 | | | | | | | | | | | | | | | | | | | | | | | | | | | | | | | | | | | | | | |
| 3年保証拡張 (営業日出張修理) | & HDD 500GB | & リセットアップ用媒体添付*2*3 | V | | | | | | | | | | | | | | | | | | | | | | | | | | | | | | | | | | | | | | |
| | | & リセットアップ用媒体なし*2*3 | 8 | | | | | | | | | | | | | | | | | | | | | | | | | | | | | | | | | | | | | | |
| 標準保証 | | & リセットアップ用媒体添付*2*3 | Z | | | | | | | | | | | | | | | | | | | | | | | | | | | | | | | | | | | | | | |
| | | & リセットアップ用媒体なし*2*3 | R | | | | | | | | | | | | | | | | | | | | | | | | | | | | | | | | | | | | | | |
| | | | タイプVL | | | | | | | | | | | | | | | | | | | | | | | | | | | | | | | | | | | | | | |
| <p>マウスなし & 標準ACアダプタ</p> <table border="1"> <tr> <td>& 標準搭載キーボード</td> <td>& DVDスーパーマルチドライブ</td> <td>H</td> </tr> <tr> <td></td> <td>& DVD-ROMドライブ</td> <td>K</td> </tr> </table> | & 標準搭載キーボード | & DVDスーパーマルチドライブ | H | | & DVD-ROMドライブ | K | <p>標準添付品セット</p> <table border="1"> <tr> <td>& 無線LAN(IEEE802.11a/b/g/n) & Bluetooth®</td> <td>& メモリ 4GB (4GB×1)</td> <td>4</td> </tr> <tr> <td>& 無線LANなし</td> <td>& メモリ 4GB (4GB×1)</td> <td>A</td> </tr> </table> | & 無線LAN(IEEE802.11a/b/g/n) & Bluetooth® | & メモリ 4GB (4GB×1) | 4 | & 無線LANなし | & メモリ 4GB (4GB×1) | A | <table border="1"> <tr> <td>標準保証</td> <td>& HDD 500GB</td> <td>& リセットアップ用媒体なし*2</td> <td>1</td> </tr> <tr> <td>標準保証</td> <td>& HDD 500GB</td> <td>& リセットアップ用媒体添付*2*3</td> <td>Z</td> </tr> <tr> <td></td> <td></td> <td>& リセットアップ用媒体なし*2*3</td> <td>R</td> </tr> </table> | 標準保証 | & HDD 500GB | & リセットアップ用媒体なし*2 | 1 | 標準保証 | & HDD 500GB | & リセットアップ用媒体添付*2*3 | Z | | | & リセットアップ用媒体なし*2*3 | R | K | | | | | | | | | | | | | | |
| & 標準搭載キーボード | & DVDスーパーマルチドライブ | H | | | | | | | | | | | | | | | | | | | | | | | | | | | | | | | | | | | | | | | |
| | & DVD-ROMドライブ | K | | | | | | | | | | | | | | | | | | | | | | | | | | | | | | | | | | | | | | | |
| & 無線LAN(IEEE802.11a/b/g/n) & Bluetooth® | & メモリ 4GB (4GB×1) | 4 | | | | | | | | | | | | | | | | | | | | | | | | | | | | | | | | | | | | | | | |
| & 無線LANなし | & メモリ 4GB (4GB×1) | A | | | | | | | | | | | | | | | | | | | | | | | | | | | | | | | | | | | | | | | |
| 標準保証 | & HDD 500GB | & リセットアップ用媒体なし*2 | 1 | | | | | | | | | | | | | | | | | | | | | | | | | | | | | | | | | | | | | | |
| 標準保証 | & HDD 500GB | & リセットアップ用媒体添付*2*3 | Z | | | | | | | | | | | | | | | | | | | | | | | | | | | | | | | | | | | | | | |
| | | & リセットアップ用媒体なし*2*3 | R | | | | | | | | | | | | | | | | | | | | | | | | | | | | | | | | | | | | | | |
| | | | タイプVA | | | | | | | | | | | | | | | | | | | | | | | | | | | | | | | | | | | | | | |
| <p>マウスなし & 標準ACアダプタ</p> <table border="1"> <tr> <td>& VGA変換アダプタ</td> <td>& テンキー付きキーボード</td> <td>& DVDスーパーマルチドライブ</td> <td>1</td> </tr> <tr> <td>& なし</td> <td>& テンキー付きキーボード</td> <td>& DVDスーパーマルチドライブ</td> <td>7</td> </tr> </table> | & VGA変換アダプタ | & テンキー付きキーボード | & DVDスーパーマルチドライブ | 1 | & なし | & テンキー付きキーボード | & DVDスーパーマルチドライブ | 7 | <p>標準添付品セット</p> <table border="1"> <tr> <td>& 無線LAN(IEEE802.11b/g/n)</td> <td>& メモリ 4GB (4GB×1)</td> <td>R</td> </tr> <tr> <td>& 無線LANなし</td> <td>& メモリ 4GB (4GB×1)</td> <td>A</td> </tr> </table> | & 無線LAN(IEEE802.11b/g/n) | & メモリ 4GB (4GB×1) | R | & 無線LANなし | & メモリ 4GB (4GB×1) | A | <table border="1"> <tr> <td>3年保証拡張 (営業日出張修理)</td> <td>& HDD 500GB</td> <td>& リセットアップ用媒体なし*2</td> <td>L</td> </tr> <tr> <td>標準保証</td> <td></td> <td>& リセットアップ用媒体なし*2</td> <td>1</td> </tr> <tr> <td>3年保証拡張 (営業日出張修理)</td> <td>& HDD 500GB</td> <td>& リセットアップ用媒体添付*2*3</td> <td>V</td> </tr> <tr> <td></td> <td></td> <td>& リセットアップ用媒体なし*2*3</td> <td>8</td> </tr> <tr> <td>標準保証</td> <td></td> <td>& リセットアップ用媒体添付*2*3</td> <td>Z</td> </tr> <tr> <td></td> <td></td> <td>& リセットアップ用媒体なし*2*3</td> <td>R</td> </tr> </table> | 3年保証拡張 (営業日出張修理) | & HDD 500GB | & リセットアップ用媒体なし*2 | L | 標準保証 | | & リセットアップ用媒体なし*2 | 1 | 3年保証拡張 (営業日出張修理) | & HDD 500GB | & リセットアップ用媒体添付*2*3 | V | | | & リセットアップ用媒体なし*2*3 | 8 | 標準保証 | | & リセットアップ用媒体添付*2*3 | Z | | | & リセットアップ用媒体なし*2*3 | R | K |
| & VGA変換アダプタ | & テンキー付きキーボード | & DVDスーパーマルチドライブ | 1 | | | | | | | | | | | | | | | | | | | | | | | | | | | | | | | | | | | | | | |
| & なし | & テンキー付きキーボード | & DVDスーパーマルチドライブ | 7 | | | | | | | | | | | | | | | | | | | | | | | | | | | | | | | | | | | | | | |
| & 無線LAN(IEEE802.11b/g/n) | & メモリ 4GB (4GB×1) | R | | | | | | | | | | | | | | | | | | | | | | | | | | | | | | | | | | | | | | | |
| & 無線LANなし | & メモリ 4GB (4GB×1) | A | | | | | | | | | | | | | | | | | | | | | | | | | | | | | | | | | | | | | | | |
| 3年保証拡張 (営業日出張修理) | & HDD 500GB | & リセットアップ用媒体なし*2 | L | | | | | | | | | | | | | | | | | | | | | | | | | | | | | | | | | | | | | | |
| 標準保証 | | & リセットアップ用媒体なし*2 | 1 | | | | | | | | | | | | | | | | | | | | | | | | | | | | | | | | | | | | | | |
| 3年保証拡張 (営業日出張修理) | & HDD 500GB | & リセットアップ用媒体添付*2*3 | V | | | | | | | | | | | | | | | | | | | | | | | | | | | | | | | | | | | | | | |
| | | & リセットアップ用媒体なし*2*3 | 8 | | | | | | | | | | | | | | | | | | | | | | | | | | | | | | | | | | | | | | |
| 標準保証 | | & リセットアップ用媒体添付*2*3 | Z | | | | | | | | | | | | | | | | | | | | | | | | | | | | | | | | | | | | | | |
| | | & リセットアップ用媒体なし*2*3 | R | | | | | | | | | | | | | | | | | | | | | | | | | | | | | | | | | | | | | | |
| | | | タイプVF | | | | | | | | | | | | | | | | | | | | | | | | | | | | | | | | | | | | | | |
| | | | K | | | | | | | | | | | | | | | | | | | | | | | | | | | | | | | | | | | | | | |

SOHO・個人事業者向けです。*2: HDD/SSD内に選択フレームモデルOSと同ビット版OSのバックアップイメージを格納しています。*3: Windows 8.1 Pro Update ダウングレードモデルには、Windows 8.1 Pro Update のリセットアップ用媒体が標準添付されます。

スマートセレクションメニュー Mate J

ベースモデル(型番)をお選びいただき、各構成オプションと世代番号を選択/追加して、お客様のオフィスに適したモデルをお選びください。各構成オプションの右端にある英数字を「お選びいただいた商品の型番」に記入していただくと、お選びいただいたモデルの型番が導きだされるようになっております。

| ベースモデル | | | | | 構成オプションA | | 構成オプションB | |
|----------------------|------------|--------------------------------------|---|--|-------------------------------|--|----------------------------------|---|
| 型名 | 型番 | CPU | インストールOS | 構成 | | | | |
| タイプ ME | MJ33M/E-K | PC-MJ33ME | インテル® Core™ i5-4590 プロセッサ (3.30GHz) | Windows 8.1 Pro Update 64ビット | アクセント カラー ダークブルー | 17型 SXGA液晶 ディスプレイなし 型番 | Office Personal Premium | 3 |
| | MJ36L/E-K | PC-MJ36LE | インテル® Core™ i3-4160 プロセッサ (3.60GHz) | | | | Office Personal 2013 | 6 |
| | MJ36L/E-K | PC-MJ36LE | インテル® Core™ i3-4160 プロセッサ (3.60GHz) | アプリケーションなし | | | E | |
| | MJ33M/E-K | PC-MJ33ME | インテル® Core™ i5-4590 プロセッサ (3.30GHz) | Windows® 7 Professional 32ビット SP1適用済み (Windows 8.1 Pro Updateライセンスからの ダウングレード) | | | Office Personal Premium | Z |
| | MJ36L/E-K | PC-MJ36LE | インテル® Core™ i3-4160 プロセッサ (3.60GHz) | | | | Office Personal 2013 | L |
| | MJ36L/E-K | PC-MJ36LE | インテル® Core™ i3-4160 プロセッサ (3.60GHz) | アプリケーションなし | | | D | |
| MJ33M/E-K | PC-MJ33ME | インテル® Core™ i5-4590 プロセッサ (3.30GHz) | Windows® 7 Professional 32ビット with SP1 | アプリケーションなし | C | | | |
| MJ36L/E-K | PC-MJ36LE | インテル® Core™ i3-4160 プロセッサ (3.60GHz) | | | | | | |
| タイプ MB | MJ33M/B-K | PC-MJ33MB | インテル® Core™ i5-4590 プロセッサ (3.30GHz) | Windows 8.1 Pro Update 64ビット | アクセント カラー ダークブルー | 19型ワイド WXGA+液晶 17型 SXGA液晶 ディスプレイなし | Office Personal Premium | 3 |
| | MJ36L/B-K | PC-MJ36LB | インテル® Core™ i3-4160 プロセッサ (3.60GHz) | | | | Office Personal 2013 | 6 |
| | MJ28E/B-K | PC-MJ28EB | インテル® Celeron® プロセッサ G1840 (2.80GHz) | アプリケーションなし | | | E | |
| | MJ33M/B-K | PC-MJ33MB | インテル® Core™ i5-4590 プロセッサ (3.30GHz) | Windows® 7 Professional 32ビット SP1適用済み (Windows 8.1 Pro Updateライセンスからの ダウングレード) | | | Office Personal Premium | Z |
| | MJ36L/B-K | PC-MJ36LB | インテル® Core™ i3-4160 プロセッサ (3.60GHz) | | | | Office Personal 2013 | L |
| | MJ28E/B-K | PC-MJ28EB | インテル® Celeron® プロセッサ G1840 (2.80GHz) | アプリケーションなし | | | D | |
| MJ33M/B-K | PC-MJ33MB | インテル® Core™ i5-4590 プロセッサ (3.30GHz) | Windows® 7 Professional 32ビット with SP1 | アプリケーションなし | C | | | |
| MJ36L/B-K | PC-MJ36LB | インテル® Core™ i3-4160 プロセッサ (3.60GHz) | | | | | | |
| MJ28E/B-K | PC-MJ28EB | インテル® Celeron® プロセッサ G1840 (2.80GHz) | | | | | | |
| タイプ ML | MJ33M/L-K | PC-MJ33ML | インテル® Core™ i5-4590 プロセッサ (3.30GHz) | Windows 8.1 Pro Update 64ビット | アクセント カラー ミッドナイト ブルー | 19型ワイド WXGA+液晶 17型 SXGA液晶 ディスプレイなし | Office Home and Business Premium | 5 |
| | MJ36L/L-K | PC-MJ36LL | インテル® Core™ i3-4160 プロセッサ (3.60GHz) | | | | Office Personal Premium | 3 |
| | MJ28E/L-K | PC-MJ28EL | インテル® Celeron® プロセッサ G1840 (2.80GHz) | Office Home and Business 2013 | | | 7 | |
| | MJ33M/L-K | PC-MJ33ML | インテル® Core™ i5-4590 プロセッサ (3.30GHz) | Windows® 7 Professional 32ビット SP1適用済み (Windows 8.1 Pro Updateライセンスからの ダウングレード) | | | Office Personal 2013 | 6 |
| | MJ36L/L-K | PC-MJ36LL | インテル® Core™ i3-4160 プロセッサ (3.60GHz) | | | | Office Home and Business Premium | 2 |
| | MJ28E/L-K | PC-MJ28EL | インテル® Celeron® プロセッサ G1840 (2.80GHz) | Office Personal Premium | | | Z | |
| MJ36L/L-K | PC-MJ36LL | インテル® Core™ i3-4160 プロセッサ (3.60GHz) | Office Home and Business 2013 | M | | | | |
| MJ28E/L-K | PC-MJ28EL | インテル® Celeron® プロセッサ G1840 (2.80GHz) | Office Personal 2013 | L | | | | |
| MJ28E/L-K | PC-MJ28EL | インテル® Celeron® プロセッサ G1840 (2.80GHz) | アプリケーションなし | D | | | | |
| タイプ MG (液晶一体型) | MJ30M/GG-K | PC-MJ30MGG | インテル® Core™ i5-4590S プロセッサ (3GHz) | Windows 8.1 Pro Update 64ビット | 20型ワイド HD+液晶 | ディスプレイなし | アプリケーションなし | E |
| | MJ36L/GG-K | PC-MJ36LGG | インテル® Core™ i3-4160 プロセッサ (3.60GHz) | | | | アプリケーションなし | E |
| | MJ30M/GG-K | PC-MJ30MGG | インテル® Core™ i5-4590S プロセッサ (3GHz) | Windows® 7 Professional 32ビット SP1適用済み (Windows 8.1 Pro Updateライセンスからの ダウングレード) | | | アプリケーションなし | D |
| | MJ36L/GG-K | PC-MJ36LGG | インテル® Core™ i3-4160 プロセッサ (3.60GHz) | | | | | |

お選びいただいた商品の型番 **PC-MJ**

本カタログに掲載しておりますすべてのパソコンはNECパーソナルコンピュータ株式会社が生産しております。

■注意事項 ●本カタログで使用されている商品は、本カタログおよび広告用に撮影したものです。そのため、実際の商品とはデザイン、外観などで多少異なる場合があります。また、写真は印刷のため、商品の色と多少異なる場合があります。●画面はハモミ合成です。●商品写真の大きさは比率ではありません。●本商品(ソフトウェア含む)は日本国内仕様であり、当社では海外での保守サービスおよび技術サポートは行っていません。ただし、海外保証サービス[NEC UltraCare™ International Service]対象機種につきましては、海外から日本への引き取り修理サポートを実施致します。サービスの詳細や対象機種については、ホームページ(<http://jpn.nec.com/bpc/>)をご覧ください。●本商品の保証については、ハードウェアのみに対し適用されます。●本商品に添付の取扱説明書の注意事項にある記載内容を守らず、損害等が発生した場合、当社では一切責任を負いかねますのであらかじめご了承ください。●本商品には、有寿命部品(ディスプレイ、光学ドライブ、HDD/SSD、電源、ACアダプタ、マザーボード、グラフィックボード等の内蔵基板など)が含まれています。安定してご使用いただくためには、定期的な保守による部品交換が必要になります。特に長時間連続して使用する場合には、安全等の観点から早期の部品交換が必要です。有寿命部品の交換時期の目安は、使用頻度や条件により異なりますが、1日8時間のご使用で1年365日として約5年です。●本商品にインストール済みのソフトウェアおよび本カタログに記載されている別売のソフトウェアをご使用になる際、パソコン本体以外の拡張機器・周辺機器が必要になる場合がありますので、ご購入の時にはあらかじめご確認ください。●お客様が選択されたOSに合わせて、ご使用になるソフトウェアおよび周辺機器の対応OS、動作可否や使用条件をご確認の上ご利用ください。●本商品に搭載の各種セキュリティ機能は、完全なセキュリティを保障するものではありません。また、パスワードの紛失などによる保守サービスは無償保証期間内であっても有償とさせていただきます。●本商品に搭載されている各種インターフェイスや拡張スロット等に関しては、対応した全ての周辺装置の動作を保障するものではありません。周辺装置および拡張機器(メモリ等)をお求めになる際は、対応OS、使用条件について販売店やメーカーに動作可否の確認をお願いします。●本商品では、1MB空間のメモリスワップを使用するPCIボードは正常に動作しない場合があります。●Mate Jシリーズに装備されているUSBポートの電源供給能力は、1ポートあたり動作時は最大500mA(USB 3.0では900mA)、スリープ時は数十mA程度です。これ以上の電流を消費するパスワードのUSB機器は電源の寿命を低下させるおそれがありますので接続しないでください。●バッテリー駆動で使用する場合、使用時間を長くできるようにディスプレイの明るさを抑えています。●本カタログに記載のHDD/SSD容量は、1GBを10億バイトで計算した場合の数値です。OSから認識できる容量は、実際の値より少く表示されることがあります。●本商品に搭載の光学ドライブには、JIS規格に適合したディスクをご使用ください。規格外のディスクを使用した場合、様々な不具合が発生することがあります。●光学ドライブによる映像ソフトの再生をする場合、再生するDVDディスクの種類によってはコマ落ちする場合があります。●本商品では、リセットスイッチを装備していません。なお、プログラムを止められなくなった時や、うまくプログラムが立ち上がらない時などは、本体の電源OFF/ON等によりリセット操作が可能です。●本商品は、医療機器、原子力設備や機器、航空宇宙機器、輸送設備や機器など、人命に関わる設備や機器、および高度な信頼性を必要とする設備や機器などの組み込みや制御等の使用は意図されていません。これら設備や機器、制御システムなどに本商品を使用され、人身事故、財産損害などが生じても、当社はいかなる責任も負いかねます。●埋め込み型心臓ペースメーカーを装着されている方は、無線LAN製品をペースメーカー装着部から30cm以上離してご使用ください。●航空機内や病院などで電子機器、無線機器の使用を禁止されている区域では無線LAN製品の電源を投入しないでください。電子機器や医療機器に影響を与え事故の原因となる恐れがあります。●無線LANでは、セキュリティの設定をすることが非常に重要です。詳細については<http://jpn.nec.com/products/bizpc/info/news/wlan.shtml>をご参照ください。

NECがおすすめる Windows.

ラインアップおよびセレクションメニューは掲載内容の他にも多数 (Windows® 7モデルメニュー、フリーセレクションメニュー等) をご用意しております。セレクションメニューおよび価格について詳しくは、下記、Webサイトの「カスタマイズ/お見積もり」をご活用ください。
http://jpn.nec.com/bpc/versapro_j/ → [各モデル選択] http://jpn.nec.com/bpc/mate_j/ → [各モデル選択]

HDD/SSDの使用可能領域について
 お客様が使用可能なHDD/SSD領域は起動や復旧に必要なファイルを除いた容量となります。

| 構成オプションC | 構成オプションD | 構成オプションE | 世代 |
|--|---|--|----|
| USB 109キーボード & USBレーザーマウス(シルバー) & DVDスーパーマルチドライブ & DVD-ROMドライブ A E | 標準添付品セット メモリ 4GB (4GB×1) & 再セットアップ用媒体なし*1 4 | 標準保証 & HDD 1TB X & HDD 500GB S | K |
| | 標準添付品セット メモリ 4GB (4GB×1) & 再セットアップ用媒体添付*1*2 & 再セットアップ用媒体なし*1*2 5 A | | |
| | 標準添付品セット メモリ 4GB (4GB×1) & 再セットアップ用媒体添付*1 & 再セットアップ用媒体なし*1 6 4 | | |
| PS/2 109キーボード & USB光センサーマウス(ホワイト) & DVDスーパーマルチドライブ & DVD-ROMドライブ 1 U | 標準添付品セット メモリ 4GB (4GB×1) & 再セットアップ用媒体なし*1 4 | 3年保証拡張(翌営業日出張修理) & HDD 1TB E & HDD 500GB C 標準保証 & HDD 1TB X & HDD 500GB S | K |
| | 標準添付品セット メモリ 4GB (4GB×1) & 再セットアップ用媒体添付*1*2 & 再セットアップ用媒体なし*1*2 5 A | | |
| | 標準添付品セット メモリ 4GB (4GB×1) & 再セットアップ用媒体添付*1 & 再セットアップ用媒体なし*1 6 4 | | |
| PS/2 109キーボード & USB光センサーマウス(ホワイト) & DVDスーパーマルチドライブ & DVD-ROMドライブ 1 U | 標準添付品セット メモリ 4GB (4GB×1) & 再セットアップ用媒体なし*1 4 | 3年保証拡張(翌営業日出張修理) & HDD 1TB E & HDD 500GB C 標準保証 & HDD 1TB X & HDD 500GB S | K |
| | 標準添付品セット メモリ 4GB (4GB×1) & 再セットアップ用媒体添付*1*2 & 再セットアップ用媒体なし*1*2 5 A | | |
| | 標準添付品セット メモリ 4GB (4GB×1) & 再セットアップ用媒体添付*1 & 再セットアップ用媒体なし*1 6 4 | | |
| PS/2 109キーボード & USB光センサーマウス(ホワイト) & DVDスーパーマルチドライブ & DVD-ROMドライブ C N | 標準添付品セット メモリ 4GB (4GB×1) & 再セットアップ用媒体なし*1 4 | 標準保証 & HDD 1TB X & HDD 500GB S | K |
| | 標準添付品セット メモリ 4GB (4GB×1) & 再セットアップ用媒体添付*1*2 & 再セットアップ用媒体なし*1*2 5 A | | |
| | 標準添付品セット メモリ 4GB (4GB×1) & 再セットアップ用媒体添付*1 & 再セットアップ用媒体なし*1 6 4 | | |

*1: HDD/SSD内に選択フレームモデルOSと同一ビット版OSのバックアップイメージを格納しています。*2: Windows 8.1 Pro Update ダウングレードモデルには、Windows 8.1 Pro Update の再セットアップ用媒体も添付されます。

●パソコンやメモリカードを廃棄または譲渡する際に、重要なデータが流出するといったトラブルを回避するためには、ハードディスクやメモリカードに記録された全データをお客様の責任において消去いただくことが重要になります。データの消去には、専用ソフトウェアあるいはサービス(共有償)をご利用いただくことをお勧めします。詳細は <http://jpn.nec.com/products/bizpc/info/pc/naiki.shtml> をご参照ください。●お客様の安全のために、ノートパソコンのバッテリーパックはマニュアルをご参照いただき、正しく使用ください。また、リチウムイオン電池の特徴、ノートパソコンの安全なご利用法をより詳しく理解していただくために、「バッテリー関連Q&A集」をJEITAサイトに公開しております。詳細については <http://home.jeita.or.jp/cgi-bin/page/detail.cgi?n=121&ca=14> をご参照ください。

●本カタログ上の商品はオープン価格です。実際に購入する際の価格や料金は、取扱販売店にご確認ください。また各種サービスは弊社の希望小売価格(税別)であり、法人のお客様への販売を対象に価格を表示しているため、消費税は含まれておりません。ご購入の際、消費税が付加されますのでご承知お願います。●本商品には、PCリサイクルマークは付いておりません。個人のお客様が本商品を弊社に排出される時には、有償となる場合があります。●商品の購入にあたっての配送・設置・インストール・操作指導・保守・サービス・使用済商品の引き取り等に要する費用について詳しくは、取扱販売店にお問い合わせください。●本カタログに掲載されている商品の補修用性能部品の最低保有期間は、出荷年月から5年です。出荷年月から5年を経過した場合、修理などの保守サービスを受けることができません。●HDD交換の修理発生時に、工場出荷環境への復旧をご要望される場合、お客様であらかじめバックアップ媒体をご準備頂く必要があります。●X対応エリアの詳細は、NTTドコモのホームページでご確認ください。通信速度は、送受信時の技術規格上の最大値であり、実際の通信速度を示すものではありません。ベストエフォート方式による提供となり、実際の通信速度は、通信環境やネットワークの混雑状況に応じて変化します。最大通信速度は機種により異なります。

■正式名称 ●Office Home and Business Premium : Office Home and Business Premium プラス Office 365 サービス ●Office Personal Premium : Office Personal Premium プラス Office 365 サービス ●Office Professional 2013 : Microsoft Office Professional 2013 ●Office Home and Business 2013 : Microsoft Office Home and Business 2013 ●Office Personal 2013 : Microsoft Office Personal 2013

■商標 ●Microsoft、WindowsおよびWindowsのロゴは、米国Microsoft Corporationの米国およびその他の国における商標または登録商標です。Microsoft Corporationのガイドラインに従って画面を使用しています。●インテル、Intel、Intel Inside、Intel Inside ロゴ、Intel WiDi、インテル Core、インテル vPro、vPro Inside、CeleronおよびPentiumはアメリカ合衆国およびその他の国におけるインテルコーポレーションまたはその子会社の商標または登録商標です。●NVIDIA、GeForceはNVIDIA Corporationの登録商標です。●PS/2はIBM社の商標です。●SDXC、SDHC、SDロゴはSD-3C, LLCの商標です。●Felicaはソニー株式会社が開発した非接触ICカードの技術方式で、ソニー株式会社の登録商標です。●Felicaプラットフォームマークは、フェリカネットワークス株式会社の登録商標です。●HDMI、HDMIロゴ、High-Definition Multimedia Interfaceは、HDMI Licensing LLCの商標または登録商標です。●FOMAおよび「HIGH-SPEED」ロゴならびに「Xi」、[Xi/クローン]および「Xi」ロゴは株式会社NTTドコモの商標または登録商標です。●NeCycleは日本電気株式会社の商標または登録商標です。●UltraLiteはNECパーソナルコンピュータ株式会社の登録商標です。Bluetoothワードマークとロゴは、Bluetooth SIG, Inc.の所有であり、NECはライセンスに基づきこのマークを使用しています。●RSUPPORT、RSUPPORTのロゴ、RemoteView、RemoteViewのロゴは日本およびその他の国におけるRSUPPORT株式会社商標です。●IGZOロゴ、IGZOおよびイグゾーは、シャープ株式会社の登録商標です。●Skypeの名称、これに関する商標とロゴ、および「S」ロゴは、Skypeまたはその関連事業体の商標です。●その他本カタログに記載されている会社名および商品名は、各社の商標または登録商標です。

先進の省エネ機能でオフィスの「エコ」に貢献

省エネ機能

詳しくは <http://jpn.nec.com/bpc/eco/> をご覧ください。



電力消費ピーク時に節電
「ピークシフト設定ツール」

VersaPro Jでは「ピークシフト設定ツール」に対応(タイプVS、VTを除く)。パソコンの消費電力を時間帯に応じてきめ細かくコントロールすることで、節電に貢献することができます。



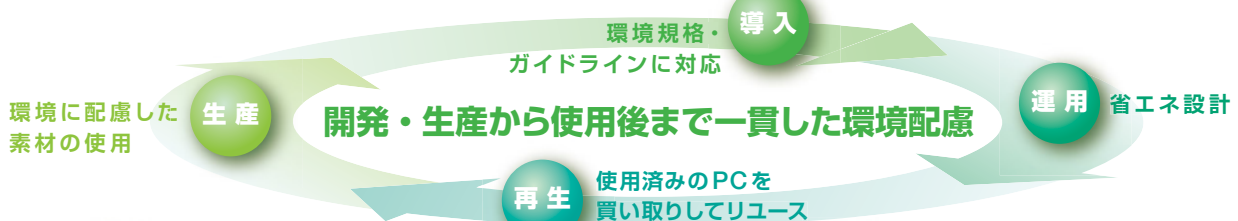
待機電力を節約
「ゼロワットACアダプタ機能」



利用シーンに合わせて省エネ運用
「ECOモード」



離席を感知して省エネ
「離席判定」



環境に配慮した素材の使用

生産

開発・生産から使用後まで一貫した環境配慮

運用

省エネ設計

再生

使用済みのPCを
 買い取りしてリユース

生産

環境に配慮した素材の使用

- 再生プラスチック*1 ●マニュアルの電子化
 - 再セットアップ用バックアップイメージのHDD/SSD格納
 - 緩衝材に発泡スチロールを使用せず段ボールのみを使用した梱包箱*1
- *1: 外付け液晶ディスプレイを除く。

導入

環境規格・ガイドラインに対応

- エコマーク対応* ●J-Mossグリーンマーク対応
 - RoHS指令対応 ●PCグリーンラベル対応*
 - グリーン購入ガイドライン対応 ●VOCガイドライン基準達成
- *: 一部のPCを除く。

再生

使用済みのPCを買い取りしてリユース

- ライフサイクルサポートの一環として、使用済みPC (NEC製)の買い取りサービスを実施、再生作業後に「NECリフレッシュPC」として別のお客様にご提供
- 製品のライフサイクルを延ばし、廃棄物抑制と環境負荷の軽減
 パソコン買い取りサービス <http://www.necpc.co.jp/kaitori/> をご覧ください。

バッテリーのリサイクル

- 使用済みのバッテリーを回収

運用

省エネ設計

- 省エネ法基準達成*1
 - 国際エネルギースタープログラム基準達成*2
 - ECOモードの設定
- *1: 一部のPCで対応。外付け液晶ディスプレイは対象外。
 *2: 一部のPCおよび外付け液晶ディスプレイに対応。



環境対応について

詳しくは <http://jpn.nec.com/bpc/mvj/>
 → [各モデル] → [環境対応] をご覧ください。

ミニマム添付品セット

資源の削減の一環として、添付品を必要最小限に抑えた「ミニマム添付品セット」をご用意。導入規模に応じた添付品の削減を支援します。

詳しくは <http://jpn.nec.com/bpc/mvj/>
 → [各モデル] → [環境対応] → [添付品/再セットアップ用媒体の省資源化] をご覧ください。

それぞれの機能やOS等の対応状況について

詳しくは **NEC ビジネスPC Jシリーズ**

検索

●: 標準または選択により対応可能 - : 未対応

| できること一覧 | | VersaPro J | | | | | | | | | Mate J | | | |
|---------------------------|--|------------|-----|-----|-----|-----------|-----|-----|-----|-----|--------|-----|-----|-----|
| | | UltraLite | | | | UltraLite | | | | | タイプ | タイプ | タイプ | タイプ |
| | | タイプ | タイプ | タイプ | タイプ | タイプ | タイプ | タイプ | タイプ | タイプ | | | | |
| VS | VT | VG | VC | VD | VX | VL | VA | VF | ME | MB | ML | MG | | |
| 省エネ | PCの負荷が少ないときは、簡単に省電力に設定に切り替えたい | ● | ● | ● | ● | ● | ● | ● | ● | ● | ● | ● | ● | |
| | 省電力設定を1ボタンで手軽に切り替えたい | ● | ● | ● | ● | ● | ● | ● | ● | ● | ● | ● | ● | |
| | 電力消費のピークタイムに自動でバッテリー駆動に切り替えたい | ● | ● | ● | ● | ● | ● | ● | ● | ● | ● | ● | ● | |
| | PCを利用していないときの待機電力も削減したい | ● | ● | ● | ● | ● | ● | ● | ● | ● | ● | ● | ● | |
| | 席をはずしている間の消費電力を削減したい | ● | ● | ● | ● | ● | ● | ● | ● | ● | ● | ● | ● | |
| | 周囲の明るさに応じた輝度の自動調整で消費電力を削減したい | ● | ● | ● | ● | ● | ● | ● | ● | ● | ● | ● | ● | |
| | Windows 8.1 Pro UpdateがインストールされているPCを購入したい | ● | ● | ● | ● | ● | ● | ● | ● | ● | ● | ● | ● | |
| | 「Office Premium」を利用したい | ● | ● | ● | ● | ● | ● | ● | ● | ● | ● | ● | ● | |
| | インテル® WiDiに対応したプロジェクターと、ワイヤレスで接続したい | ● | ● | ● | ● | ● | ● | ● | ● | ● | ● | ● | ● | |
| | HDDより衝撃に強く、高速なSSD/フラッシュメモリを使いたい | ● | ● | ● | ● | ● | ● | ● | ● | ● | ● | ● | ● | |
| パフォーマンス | 起動時間を短縮化したい* | ● | ● | ● | ● | ● | ● | ● | ● | ● | ● | ● | ● | |
| | HDMIポートでプロジェクターなどに高精細な映像を出力したい | ● | ● | ● | ● | ● | ● | ● | ● | ● | ● | ● | ● | |
| | 2つのディスプレイを併用してたくさんの情報を表示したい | ● | ● | ● | ● | ● | ● | ● | ● | ● | ● | ● | ● | |
| | USB 3.0ポートを使用して、高速なデータ転送をしたい | ● | ● | ● | ● | ● | ● | ● | ● | ● | ● | ● | ● | |
| | 無線LANを利用して、社内外でスマートに通信したい | ● | ● | ● | ● | ● | ● | ● | ● | ● | ● | ● | ● | |
| | ワイヤレスWAN(LTE)を利用して、高速データ通信をしたい | ● | ● | ● | ● | ● | ● | ● | ● | ● | ● | ● | ● | |
| セキュリティ | NFCポートにカードをかざすだけのスピーディかつ強固な認証を利用したい | ● | ● | ● | ● | ● | ● | ● | ● | ● | ● | ● | ● | |
| | 指紋による確実な個人認証を利用したい | ● | ● | ● | ● | ● | ● | ● | ● | ● | ● | ● | ● | |
| | コンピュータウイルスの検出・駆除を行いたい | ● | ● | ● | ● | ● | ● | ● | ● | ● | ● | ● | ● | |
| | 使用済みPCの処分時にHDDのデータを消去したい* | ● | ● | ● | ● | ● | ● | ● | ● | ● | ● | ● | ● | |
| USBメモリやCD-Rなどへの書き込みを制御したい | ● | ● | ● | ● | ● | ● | ● | ● | ● | ● | ● | ● | | |

*1: Windows® インストールモデルでは、HDD選択時にクイックパワーオン機能に対応。 *2: ゼロワットACアダプタ選択時 *3: Webカメラ選択時にアプリケーション (CyberLink YouCam 5 BE)にて対応 *4: microHDMIポートに対応 *5: ワイヤレスWAN (Xi)またはワイヤレスWAN (LTE)選択時に対応 *6: NFCポート選択時 *7: 内蔵指紋センサー選択時 *8: 光学ドライブが必要です。 *9: 再セットアップ用媒体が必要です。 *10: 選択時にNFCポートおよび指紋センサを装備。 NFCポートのご利用には別途ソフトウェアのご用意が必要です。内蔵指紋センサはOS標準機能で動作します。 *11: Celeronモデルは対象外です。

品質向上への取り組みについて

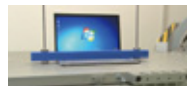


NECのビジネスPCは、日常的な衝撃に耐える堅牢性、長期使用における耐久性、高温多湿環境での使用を想定した環境適応性を確保し、お客様に安心して使っていただくために、商品企画および設計開発からBTO生産、最終組立・検査に至るまで、日本国内で実施しています。

NEC ビジネスPCの徹底した品質管理

堅牢性

実際の利用場面を想定した衝撃試験
満員電車の圧迫・振動や机からの落下まで、日常の様々な衝撃に耐える堅牢性を確保しています。



ランダム振動試験の様子

耐久性

長期利用を前提とした強度検査
コネクタやディスプレイの強度向上など安心して使い続けられる耐久性を実現しています。



コネクタ挿抜試験の様子

環境適応性

過酷な温度環境での動作チェック
高温多湿環境や屋外/屋内の急激な温度差などの温度ストレスに適應できる製品を提供します。



高温動作試験の様子

※上記試験はすべての機種で実施されているものではなく、機種により試験内容は異なります。

「NEC ビジネスPCの品質への取り組み」の詳細は、以下のサイトをご参照ください。

詳しくはこちらから <http://jpn.nec.com/bpc/quality/>

安心を裏付ける、充実のサービス・サポート体制

| サービス内容 | 1年目 | 2年目 | 3年目 | 4年目 | 5年目 |
|---|---------------------|---|---------------|--|------|
| パーツ保証 | 無償 | 標準保証拡張G6* | | 構成オプション | 定額料金 |
| 引取修理 | 標準保証* | 3年 または 4年 または 5年 パーツ保証 & 引取修理 + 翌営業日出張修理(電話診断付)** | | 5年 パーツ保証 & 引取修理* | |
| 翌営業日出張修理 (電話診断付) | 別売オプションでもご購入いただけます。 | | 標準保証拡張キットG6** | <ul style="list-style-type: none"> ● 4年間保証サービス (型番: PC-MV-EX4NJ6) 24,000円(税別) ● 3年間保証サービス (型番: PC-MV-EX3NJ6) 16,500円(税別) | |
| <small>*1: 当日出張修理は有償となります。 *2: 地域により対応日が異なります。詳しくは、http://jpn.nec.com/bpc/ → [保守・保証・サポート情報] タブ → [保守・保証・動産総合保険] をご覧ください。 *3: Mate のセレクションメニューにて選択したディスプレイは本保証の対象となり、パーツ保証、引取修理および翌営業日出張修理(電話診断付) サービスを受けることができます。 *4: 外付けディスプレイは保証対象外となります。 *5: 本サービスのご利用には、保証サービス対象本体の登録手続きが必要となります。 *6: 標準保証拡張G6、標準保証拡張キットG6では、NECディスプレイソリューションズ製ディスプレイも保証対象となります。保証対象の詳細は、MultiSync LCD SupportPack対象機種 http://www.nec-display.com/jp/support/display/supportpack3.html をご覧ください。</small> | | | | | |

| サービス内容 | 1年目 | 2年目 | 3年目 | 4年目 | 5年目 |
|--------|--|---|-------------------------|-------------------------|------|
| パーツ保証 | 無償 | 動産総合保険付標準保証拡張G7 モバイル動産総合保険付標準保証拡張G7 | | 構成オプション | 定額料金 |
| 引取修理 | 標準保証 | 3年間、4年間または5年間 パーツ保証 & 引取修理 + 災害や不注意による破損・損傷のサポート | | ご購入時に構成オプションでお選びいただけます。 | |
| 動産総合保険 | ※ 動産総合保険は、お客様に代わりNECパーソナルコンピュータ株式会社と契約者となり、三井住友海上火災保険株式会社と契約締結します。天災や取扱い不注意による装置の破損、損傷等に保険が適用されます。但し、地震・噴火に起因するもの、故意および重大な過失によるもの、盗難被害は除外されます。また、購入価格を証明できる書類が必要です。詳細は保証規約をご参照ください。外付けディスプレイは保証対象外となります。 | | 保証年日以降は有償での修理および保証となります | | |

※PC本体購入後2週間以内は出張修理を無償で行います。 ※修理時に費用が発生した場合は、現金にてお支払いいただく場合があります。 ※HDD/SSD修理交換の場合は、各種設定、プログラムやデータについて当社では一切の責任を負いかねますのでご了承ください。

| | | | | | | |
|---------------|--------|---|------------------------------------|----------|---|--|
| 故障・修理のお問い合わせは | 法人のお客様 | NECビジネスPC修理受付センター 受付時間 9:00~18:00(月曜~金曜)** *1: 国民の祝日、NEC規定の休日(12月29日~1月3日、4月30日~5月2日) 除く。 | 電話番号は商品添付の「保証規定&修理に関するご案内」をご覧ください。 | SOHOのお客様 | 121コンタクトセンター 受付時間 9:00~21:00 (年中無休) | ※ サービス内容等は予告なく変更させていただきます。最新の情報は http://121ware.com/121oc/ にてご確認ください。 ※ システムメンテナンスのため、サービスを休止させていただく場合があります。 |
|---------------|--------|---|------------------------------------|----------|---|--|

| | | | |
|-------------|----------------|-------------------------------|---|
| ディスプレイの標準保証 | 3年間 引取修理(無償)** | 本カタログに掲載の外付け液晶ディスプレイが対象となります。 | 詳細については、NECディスプレイソリューションズ社ホームページ http://www.nec-display.com/jp/support/display/3y.html をご覧ください。 |
|-------------|----------------|-------------------------------|---|

*1: LCD(液晶)パネルおよびバックライトの経時による劣化(焼き付き、輝度の低下等)が生じた場合は、保証期間内でも有料修理とさせていただきます。 *2: 修理時に費用が発生した場合は、現金にてお支払いいただく場合があります。

本サービスの履行に伴って交換された故障部品の所有権は、すべてNECに帰属するものとし、障害復旧作業の終了後に引き取らせていただきます。

PC本体の保証サービスの詳細につきましては、<http://jpn.nec.com/bpc/> → [サポート情報] タブ → [保守・保証・動産総合保険] をご覧ください。

お試し期間無料

オフィスで、外出先で..
様々なビジネスシーンでの「困った」を、NECが一発解決!

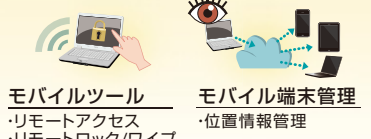
NEC ビジネス向け
お試しアプリ集

ビジネスPCと組み合わせて利用する、ビジネスに最適な
各種アプリケーション、サービス、ソリューションを、NECがお勧めします。
今なら、一定期間無料でお試し、ご利用頂けます。この機会に、ぜひ体験してください。

オフィスで



外出先で



※記載しているサービスは一例です
内容は変更する場合があります。

詳しくは、サイトをご覧ください。

<http://jpn.nec.com/bpc/otameshi/>

Mate & VersaPro「電子カタログ」のご案内

タブレット・スマートフォンに対応。お手元に紙カタログがない時
や、カタログ記載のリンクページを参照したい時、またカタログ
に付箋をつけたり、検索などにご活用いただけます。

<http://jpn.nec.com/bpc/catalog/>



動画で商品情報を発信中!

NEC SD Channel
(NECスマートデバイスチャンネル)

http://jpn.nec.com/bpc/sd_ch/

欲しいモデルを今すぐWebで購入!

SOHO/企業向け
ショッピングサイト **NEC得選街**

ご購入はこちら

NEC 得選街

検索



1台からでもご相談を!最適構成をご提案!

お客様ご自身で自由に構成を組んだり、見積書をWeb上で取得することが可能です。
購入にお悩みの際は、専任のスタッフがお客様のご相談にお応えします。

全モデル最短3営業日出荷!

お急ぎのお客様のために、得選街ではJシリーズのみ最短3営業日で出荷いたします。
しかも得選街で購入いただくと全国どこでも送料無料!

フリーダイヤル **0120-237-122**

受付時間:月~金9:00~12:00、13:00~17:00
(土日・祝日および当社指定日を除く)

それぞれの機種について、さらに詳しいスペックや、
オプションについての情報を提供しています。

ご購入の検討はこちら

NEC ビジネスPC Jシリーズ

検索

Orchestrating a brighter world

世界の想いを、未来へつなげる。

NECが目指すのは、高性能なICTを基盤として、情報と情報、人と人が結ばれていく便利で豊かな未来。
NECのビジネスPCを利用するお客様一人ひとりのニーズに応える商品構成やサービスの提供を通じて、
「安心」「安全」「効率」「公平」という社会が真に求めている価値を実現していきます。

安全に関するご注意

ご使用の際は、商品に添付の取扱説明書の注意事項をよくお読みの上、正しくお使いください。水、湿気、油煙等の多い場所に設置しないでください。
火災、故障、感電などの原因となることがあります。本商品は24時間以上の長時間連続使用を前提とした設計になっておりません。バッテリーパックは
消耗品です。バッテリー駆動時間が短くなった場合には、純正の新しいバッテリーと交換、または「バッテリー交換サービス」をご利用ください。

商品の最新情報を下記で提供しています。

NECのビジネスPCについてのお問い合わせ、ご用命は当店へお申し付けください。

NEC ビジネスPC情報発信サイト

<http://jpn.nec.com/bpc/>

商品のご購入に関するご質問・ご相談に電話でお答えします。(電話番号をよくお確かめの上おかけください)

121コンタクトセンター ☎ **0120-977-121*** 受付時間... 9:00~17:00(年中無休)

*携帯電話やPHS、もしくはIP電話など、フリーコールをご利用いただけないお客様は次の電話番号へおかけください。03-6670-6000 (通話料お客様負担)

※システムメンテナンスのため、サービスを休止させていただきます場合があります。

※ネットワークによるシステム構築と運用に関する質問につきましては、商品をご購入された際の販売会社、または、システム構築担当者にお問い合わせください。

*【使い方相談(年中無休9:00~19:00受付)】購入後の期間にかかわらず無料となります。ご利用には121wareへのお客様情報の事前登録(保有商品の登録含む)が必要です。

なお、NEC PCプレミアムセンター(有料)
(年中無休9:00~22:00受付)は事前
登録なしでご利用いただけます。詳細は
<http://121ware.com/121cc/> をご
覧ください。



このカタログは
FSC®(森林認証用紙)
および植物油インキを
使用しています。

本カタログに記載の内容は 2014 年 10 月現在のものです