

Mate^{メイト} & VersaPro^{バーサプロ}



先進の環境技術を結集。
グリーンITを支援する
進化したエコPC、誕生。

選択できるOS

- ◆ Windows® 7 Professional 正規版
- ◆ Windows® XP Professional with Service Pack 3 (SP3) 正規版
(Windows® 7 Professional 正規版 ダウングレード)

タイプ VD VersaPro

7 Professional
XPインストールモデル

卓越したパフォーマンス、環境性能と拡張性を備えた フルHDディスプレイ対応ハイエンドノートPC

Windows® 7 Professional
プリインストールモデル

Windows® 7 Enterprise
Ready PC



写真は15.4型ワイド
WXGA 液晶、
FeliCaポート選択モデル

シリアルポート搭載
パラレルポート搭載

希望小売価格: 167,500円(税別)~



*:エコマークの認定企業は、NECパーソナルプロダクツ株式会社です。

対応している主な機能 ※詳しくは <http://www.nec.co.jp/bpc/versapro/> → [タイプVD] をご覧ください。

Device Protector ウイルス検出・駆除 ハードディスクデータ消去 ECOボタン デュアルコア・プロセッサ インテル® Core™ i5 vPro™ プロセッサ*1 USB2.0 ×5ポート シリアル/パラレルポート 輝度センサ Mobile Optimizer*2

*1:無線LAN (IEEE802.11a/b/g/n) 選択時にインテル® vPro™ テクノロジー対応となります。 *2:Windows® XP Professionalでのみ利用可能です。 *3:著作権保護の有無にかかわらず、市販のブルーレイディスクタイトルの再生はできません。

セレクションメニュー

●フレームモデル、構成オプションの単体販売は行っていません。フリーセレクション価格は、セレクションメニューからセットモデルの構成品を選択し、セットモデルとして購入される場合に適用される各構成品の価格です。

セレクションおよび価格の計算がWeb上で行える便利なツールをご用意しております。

<http://www.nec.co.jp/bpc/versapro/> → [タイプVD] → [カスタマイズ/お見積もり]

フリーセレクションメニュー

フレームモデル ※表示価格はすべて消費税別です。

型名	型番	希望小売価格	CPU	インストールOS
Windows® 7 Professional 正規版				
(2010年1月発表商品) vPro *無線LAN選択時に対応。				
VY25G/D-9	PC-VY25GDZC9	140,500円	インテル® Core™ i5-540M プロセッサ (2.53GHz)	Windows® 7 Professional 正規版
VY24G/D-9	PC-VY24GDZC9	99,500円	インテル® Core™ i5-520M プロセッサ (2.40GHz)	Windows® 7 Professional 正規版
Windows® XP Professional with SP3 正規版 (Windows® 7 Professional 正規版 ダウングレード)				
(2010年1月発表商品) vPro *無線LAN選択時に対応。				
VY25G/D-9	PC-VY25GDZ79	141,500円	インテル® Core™ i5-540M プロセッサ (2.53GHz)	Windows® XP Professional with SP3 正規版 (Windows® 7 Professional 正規版 ダウングレード)
VY24G/D-9	PC-VY24GDZ79	100,500円	インテル® Core™ i5-520M プロセッサ (2.40GHz)	Windows® XP Professional with SP3 正規版 (Windows® 7 Professional 正規版 ダウングレード)

構成オプション (各項目から択一となります)

ディスプレイ	HDD/SSD	合計メモリ	光学ドライブ
15.6型ワイドフルHD液晶 +40,000円 PC-N-LCD5F9	64GB SSD +50,000円 PC-N-HFD649	4GB (2GB×2) +35,000円 PC-N-MDD409	Windows® 7 Professionalのみ選択可能 ブルーレイディスクドライブ* +43,500円 PC-N-C7DBR9 *著作権保護の有無にかかわらず、市販のブルーレイディスクタイトルの再生はできません。
15.4型ワイドWXGA液晶 +30,000円 PC-N-LCD5W9	SecureRedirector & 64GB SSD +55,000円 PC-N-HLD649	2GB (2GB×1) +15,000円 PC-N-MAD209	DVDスーパーマルチドライブ +9,500円 PC-N-C7DDSS9
	SecureRedirector & 160GB HDD +27,000円 PC-N-HLD169	2GB (1GB×2) +15,000円 PC-N-MDD209	DVD-ROM +2,500円 PC-N-C7DDV9
	320GB HDD +31,000円 PC-N-HSD329	1GB (1GB×1) +5,000円 PC-N-MAD109	Windows® XP Professionalのみ選択可能 DVDスーパーマルチドライブ +9,500円 PC-N-CXDDSS9
	160GB HDD +22,000円 PC-N-HSD169		DVD-ROM +2,500円 PC-N-CXDDV9
			なし ①③

スマートセレクションメニュー

ベースモデル(型番)をお選びいただき、その後各セレクションメニューを選択追加して、お客様のオフィスに適したモデルをお選びください。各セレクションの右側にある記号(例 ⑤)を「お選びいただいた商品の型番」に記入していただくと、お選びいただいたモデルの型番が導き出せるようになっております。

ベースモデル (OS含む)

※下記のベースモデル価格はスマートセレクションメニューの最小構成価格です。※表示価格はすべて消費税別です。

型名	型番	希望小売価格	CPU	インストールOS	構成	アプリケーションソフトウェア
Windows® 7 Professional 正規版 (2010年1月発表商品)						
VY24G/D-9	PC-VY24GDD	177,000円	インテル® Core™ i5-520M プロセッサ (2.40GHz)	Windows® 7 Professional 正規版	ニッケル水素バッテリー 15.4型ワイドWXGA液晶	Office Personal 2007 +22,000円 ⑤ アプリケーションなし +0円 ⑥
Windows® XP Professional with SP3 正規版 (Windows® 7 Professional 正規版 ダウングレード) (2010年1月発表商品)						
VY24G/D-9	PC-VY24GDD	178,000円	インテル® Core™ i5-520M プロセッサ (2.40GHz)	Windows® XP Professional with SP3 正規版 (Windows® 7 Professional 正規版 ダウングレード)	ニッケル水素バッテリー 15.4型ワイドWXGA液晶	Office Personal 2007 +22,000円 ⑤ アプリケーションなし +0円 ⑦

お選びいただいた商品の型番 PC-VY

①: Windows® 7モデルで「再セットアップ用バックアップイメージ」をDVD-R媒体に書き出すには、ご購入時にセレクションメニューでDVDスーパーマルチドライブまたはブルーレイディスクドライブの選択が必要です。

②: Windows® XP Professionalインストールモデルは、「再セットアップ用バックアップイメージ」をHDD/SSD内に格納しておりません。Windows® XP Professionalの再セットアップを行う必要がある場合は、再セットアップ用媒体を選択してください。

Windows®. Life without Walls™. NECがおすすめするWindows 7.

インテル® Core™ i5 vPro™ プロセッサを搭載

負荷に応じて、動的なパフォーマンス制御を実現するインテル® Core™ i5 プロセッサを搭載。高負荷時のクロック向上や、各コアの電源管理などの自律機能を備え、業務の効率化を支援します。また加えて、セキュリティ機能や保守・管理機能を強化するインテル® vPro™ テクノロジー にも対応*。さらなるパフォーマンス向上と低消費電力に貢献します。



*無線LAN (IEEE802.11a/b/g/n) 選択時に対応となります。また、インテル® vPro™ テクノロジーの詳細については、<http://www.intel.co.jp/business/vpro/> をご覧ください。

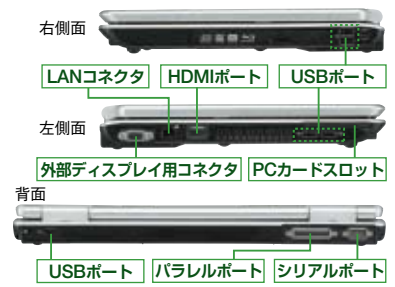
選べる解像度

高解像度1,920×1,080ドットのフルHD液晶ディスプレイが選択可能。WXGAの約2倍の広い解像度で、より多くの情報を表示して作業ができます。また、プリインストールの「画面出力先切替ツール」により、プロジェクト接続時などのセッティングをスピーディに行うことができます。



ビジネスを考慮した拡張ポート

既存資産の移行を支援するシリアルポート&パラレルポートを搭載。さらに、プロジェクトや大型ディスプレイなどへの鮮やかな映像出力を可能にするHDMI*ポートにも対応しています。



*Windows® XP Professionalインストールモデルでは搭載していません。

省エネ運用支援

- 電力の使用状況を「見える化」
PCの消費電力の推移や省エネ度合いを可視化するソフトウェアを標準添付。
*P8もご覧ください。
- ECOボタン搭載
ECOモードをボタン1つで切り替えることができる「ECOボタン」を搭載し、利用シーンに合わせたPCの省エネ運用を支援します。 *P8もご覧ください。
- SSD(ソリッドステートドライブ)
HDDに比べ低消費電力で、さらに軽量で衝撃に強いSSDを選択可能です。

Secure Redirector	FeliCaポート	ブルーレイディスクドライブ*3	無線LAN (IEEE802.11a/b/g/n)〈内蔵〉
-------------------	-----------	-----------------	-------------------------------

主な拡張機器(別売)

- バッテリーパック(ニッケル水素) (PC-VP-WP103) 約410g 希望小売価格 14,000円(税別)
 - バッテリーパック(リチウムイオン) (PC-VP-WP104) 約330g 希望小売価格 20,000円(税別)
 - ACアダプタ (PC-VP-WP102) 約400g* 希望小売価格 10,000円(税別) *電源コードの質量を除く。
- 上記をはじめ拡張機器について詳しくは、<http://www.nec.co.jp/bpc/vop/> をご覧ください。

[HDD/SSD使用可能領域について]
Windows® XP Professionalインストールモデルを除き、お客様が使用可能なHDD/SSD領域は約6GBの再セットアップ用バックアップイメージなどを除いた容量となります。

[Windows® XP Professionalインストールモデル]の詳細については <http://www.nec.co.jp/bpc/> → [Windows® XP Professionalインストールモデル] をご覧ください。

※表示価格はすべて消費税別です。

FDD	バッテリー	通信機能	キーボード	マウス	セキュリティ機能	アプリケーション	再セットアップ用媒体	サービス&サポート
FDD [USB接続] (外付け) +6,000円 PC-N-FDFDD7 なし	リチウムイオン +11,200円 PC-N-BAAL17 ニッケル水素 +8,000円 PC-N-BAAN17	無線LAN (IEEE802.11 a/b/g/n) +8,900円 PC-N-NWD4L9 なし	キーボード (タイプA) +3,000円 PC-N-KBDLV9 キーボード (タイプB) +3,000円 PC-N-KBDVA9	USB レザーマウス (シルバー) +4,000円 PC-N-PDDUR9 USB 光センサーマウス (シルバー) +3,000円 PC-N-PDAUL7 USB ボールマウス (黒) +2,600円 PC-N-PDAUS7 なし	FeliCa ポート +5,000円 PC-N-FVDXF9 なし	Office Professional 2007 +46,800円 PC-N-APHVW9 Office Personal 2007 with PowerPoint 2007 +38,000円 PC-N-APHVT9 Office Personal 2007 +22,000円 PC-N-APHVE9 なし	Windows® 7 Professionalのみ選択可能 再セットアップ用DVD-ROM +4,000円 PC-N-BCDW79 なし Windows® XP Professionalインストールモデルのみ選択可能 Windows® 7 Professional再セットアップ用DVD-ROM標準添付 Windows® XP Professional再セットアップ用DVD-ROM & 再セットアップ用DVD-ROM +4,000円 PC-N-BCDXP9 Windows® XP Professional再セットアップ用媒体なし	引取標準保証拡張G3 [5年間引取修理] +33,000円 PC-N-EX5AY7 標準保証拡張G3 [5年間営業日出張修理] +43,000円 PC-N-EX5HY7 標準保証拡張G3 [4年間翌営業日出張修理] +29,000円 PC-N-EX4HY7 標準保証拡張G3 [3年間翌営業日出張修理] +15,000円 PC-N-EX3HY7 標準保証拡張G3 [4年間引取修理専用] +24,000円 PC-N-EX4DY7 標準保証拡張G3 [3年間引取修理専用] +14,000円 PC-N-EX3DY7 なし

キーボードのご紹介

- ・NECは、ノートPCの操作性向上を目指し、お客様の声を活かしたキー配列のキーボードを採用しています。
- ・スマートセレクションでは、キーボード(タイプA)を搭載しています。
- ・フリーセレクションにてキーボード(タイプB)もご用意しました。

キーボード(タイプA)87キー配列

・87キー配列のキーボード(タイプA)では、「Enter」キーを一番右端に配しました。
・「Home」キー、「PgUp」キー、「PgDn」キーは「Enter」キーの下の「Shift」キー下にある、矢印キーに割り当てています。

キーボード(タイプB)90キー配列

・90キー配列のキーボード(タイプB)では、「Enter」キーの右隣に「Home」キー、「PgUp」キー、「PgDn」キーを配っています。

●標準搭載されている組み合わせは、ベースモデル価格に含まれております。 ●セレクションメニューの単体販売は行っていません。セレクション価格は、セレクションメニューからセットモデルの構成品を選択し、セットモデルとして購入される場合に適用される各構成品の価格です。

※表示価格はすべて消費税別です。

FDD&光学ドライブ	通信機能&合計メモリ	再セットアップ用媒体&HDD	世代番号
FDDなし & DVDスーパーマルチドライブ +0円	LANギガビットイーサネット & 無線LAN (IEEE802.11a/b/g/n) & 2GB(2GB×1) +18,900円 F & 1GB(1GB×1) +8,900円 B LANギガビットイーサネット & 2GB(2GB×1) +10,000円 B & 1GB(1GB×1) +0円 ①	再セットアップ用DVD-ROM添付 & 160GB HDD +4,000円 B 再セットアップ用媒体なし & 160GB HDD +0円 X 再セットアップ用DVD-ROM標準添付 (Windows® 7 Professional用) & Windows® XP Professional再セットアップ用DVD-ROM添付 & 160GB HDD +4,000円 B & Windows® XP Professional再セットアップ用媒体なし & 160GB HDD +0円 X	9 9

③:再セットアップ時や添付アプリケーションのインストールなど(出張修理でのHDD/SSD交換時含む) DVD-ROMまたはCD-ROMをご利用の際には、使用する媒体に応じて、セレクションメニューまたは拡張機器一覧 (<http://www.nec.co.jp/bpc/vop/>) で選択可能な光学ドライブが必要です。

プリインストール以外のOSで使用する場合、各機種・搭載機能の利用に制限事項がありますので、必ず仕様一覧表の「ドライブ提供対象OS」および注釈をご覧ください。

タイプ ME Mate

消費電力の「見える化」や待機電力の削減など、 省エネを追求した環境フラグシップモデル

Windows® 7 Professional
プリインストールモデル

Windows® 7 Enterprise
Ready PC

7 Professional

XPインストールモデル



希望小売価格: 133,000円(税別)~



*1: エコマークの認定企業は、NECパーソナルプロダクツ株式会社です。
*2: 17型SXGA液晶、19型SXGA液晶、19型ワイドWXGA+液晶にて対応。エコマークの認定企業は、NECディスプレイソリューションズ株式会社です。

対応している主な機能 ※詳しくは <http://www.nec.co.jp/bpc/mate/> → [タイプME (2010年1月発表商品)] をご覧ください。

- Device Protector
- ウイルス検出・駆除
- ハードディスクデータ消去
- ECOモード設定ツール
- USB2.0 x6ポート
- マルチコア・プロセッサ
- インテル® Core™ vPro™ プロセッサ*1

- 選択可能
- Secure Redirector
- FeliCaポート (外付け)
- ミラーリング (RAID 1)

*1: MY29D/E-9を除く。 *2: 著作権保護の有無にかかわらず、市販のブルーレイディスクタイトルの再生はできません。

セレクションメニュー

一部ディスプレイを除き、フレームモデル、構成オプションの単体販売は行っておりません。フリーセレクション価格は、セレクションメニューからセットモデルの構成品を選択し、セットモデルとして購入される場合に適用される各構成品の価格です。

セレクションおよび価格の計算がWeb上で行える便利なツールをご用意しております。
<http://www.nec.co.jp/bpc/mate/> → [タイプME (2010年1月発表商品)] → [カスタマイズ/お見積もり]

フリーセレクションメニュー

フレームモデル ※表示価格はすべて消費税別です。

型名	型番	希望小売価格	CPU	インストールOS
Windows® 7 Professional 正規版				
(2010年1月発表商品) vPro *MY29D/E-9を除く。				
MY25G/E-9	PC-MY25GEZC9	236,000円	インテル® Core™ i7-860S プロセッサ (2.53GHz)	Windows® 7 Professional 正規版
MY34B/E-9	PC-MY34BEZC9	178,000円	インテル® Core™ i5-670 プロセッサ (3.46GHz)	
MY33B/E-9	PC-MY33BEZC9	145,000円	インテル® Core™ i5-660 プロセッサ (3.33GHz)	
MY32B/E-9	PC-MY32BEZC9	123,000円	インテル® Core™ i5-650 プロセッサ (3.20GHz)	
MY29D/E-9	PC-MY29DEZC9	115,000円	インテル® Core™ i3-530 プロセッサ (2.93GHz)	

Windows® XP Professional with SP3 正規版 (Windows® 7 Professional 正規版 ダウングレード)				
(2010年1月発表商品) vPro *MY29D/E-9を除く。				
MY25G/E-9	PC-MY25GEZ79	237,000円	インテル® Core™ i7-860S プロセッサ (2.53GHz)	Windows® XP Professional with SP3 正規版 (Windows® 7 Professional 正規版 ダウングレード)
MY34B/E-9	PC-MY34BEZ79	179,000円	インテル® Core™ i5-670 プロセッサ (3.46GHz)	
MY33B/E-9	PC-MY33BEZ79	146,000円	インテル® Core™ i5-660 プロセッサ (3.33GHz)	
MY32B/E-9	PC-MY32BEZ79	124,000円	インテル® Core™ i5-650 プロセッサ (3.20GHz)	
MY29D/E-9	PC-MY29DEZ79	116,000円	インテル® Core™ i3-530 プロセッサ (2.93GHz)	

構成オプション (各項目から択一となります)

ディスプレイ	HDD / 増設HDD / SSD	合計メモリ
22型高精細ワイド WSXGA+液晶* +65,000円 LCDEA221WMEC-D	増設HDDを利用する方 ミラーリング (RAID 1) *Serial ATA RAIDとミラーリング用HDDは必ずセットで選択する必要があります。 ミラーリング用 500GB HDD (省電カドドライブ) ×2 +54,000円 PC-D-HRE509 ミラーリング用 320GB HDD ×2 +36,000円 PC-D-HRE328 ミラーリング用 160GB HDD ×2 +18,000円 PC-D-HRE168 Standby Rescue Multi / 増設HDD Standby Rescue Multi ③ +4,000円 PC-D-2HESR9 OR Standby Rescue Multi なし 500GB HDD (省電カドドライブ) ×2 +54,000円 PC-D-HDE509 320GB HDD ×2 +36,000円 PC-D-HDE328 160GB HDD ×2 +18,000円 PC-D-HDE168	4GB (2GB×2) +35,000円 PC-D-MDE409 2GB (2GB×1) +15,000円 PC-D-MSE209 2GB (1GB×2) +15,000円 PC-D-MDE209 1GB (1GB×1) +5,000円 PC-D-MSE109
19型ワイド WXGA+液晶* +45,000円 LCDAS191WM-C-D	増設HDDを利用しない方 64GB SSD +37,000円 PC-D-HFE649 500GB HDD (省電カドドライブ) +27,000円 PC-D-HSE509 SecureRedirector & 160GB HDD ③ +14,000円 PC-D-HCE169 320GB HDD +18,000円 PC-D-HSE328 160GB HDD +9,000円 PC-D-HSE168	
19型 SXGA液晶* +50,000円 LCDAS191M-C-D		
17型 SXGA液晶* +40,000円 LCDAS171M-C-D		
なし		

*: MY25G/E-9でデジタル接続を行う場合は、専用のケーブル (PC-MA-K35) を別途購入いただく必要があります。

スマートセレクションメニュー

ベースモデル (型番) をお選びいただき、その後各セレクションメニューを選択・追加して、お客様のオフィスに適したモデルをお選びください。各セレクションの右横にある記号 (例 ①) を「お選びいただいた商品の型番」に記入していただく、お選びいただいたモデルの型番が導き出せるようになっております。

型名	型番	希望小売価格	CPU	インストールOS	構成
Windows® 7 Professional 正規版 (2010年1月発表商品)					
MY32B/E-9	PC-MY32BE	146,000円	インテル® Core™ i5-650 プロセッサ (3.20GHz)	Windows® 7 Professional 正規版	アクセントカラー ダークブルー
MY29D/E-9	PC-MY29DE	138,000円	インテル® Core™ i3-530 プロセッサ (2.93GHz)		
※スマートセレクションメニューではパラレルポートは選択できません。					
Windows® XP Professional with SP3 正規版 (Windows® 7 Professional 正規版 ダウングレード) (2010年1月発表商品)					
MY32B/E-9	PC-MY32BE	147,000円	インテル® Core™ i5-650 プロセッサ (3.20GHz)	Windows® XP Professional with SP3 正規版 (Windows® 7 Professional 正規版 ダウングレード)	アクセントカラー ダークブルー
MY29D/E-9	PC-MY29DE	139,000円	インテル® Core™ i3-530 プロセッサ (2.93GHz)		
※スマートセレクションメニューではパラレルポートは選択できません。					

お選びいただいた商品の型番 **PC-MY**

- ①: Windows® 7モデルで「再セットアップ用バックアップイメージ」をDVD-R媒体に書き出すには、ご購入時にセレクションメニューでブルーレイディスクドライブまたはDVDスーパーマルチドライブの選択が必要です。
- ②: Windows® XP Professionalインストールモデルは「再セットアップ用バックアップイメージ」をHDD/SSD内に格納してられません。Windows® XP Professionalの再セットアップを行う必要がある場合は、再セットアップ用媒体を選択してください。

スマートセレクションメニュー

ディスプレイ	アプリケーションソフトウェア
17型 SXGA液晶 +40,000円	Office Personal 2007 +22,000円 アプリケーションなし +0円
なし +0円	Office Personal 2007 +22,000円 アプリケーションなし +0円

Windows®. Life without Walls™. NECがおすすめするWindows 7.

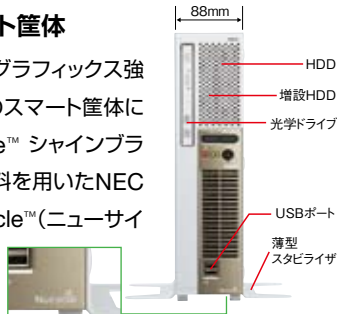
インテル® Core™ i7 vPro™ プロセッサを選択可能

4つのコアを持つインテル® Core™ i7 プロセッサや、インテル® Core™ i5 プロセッサなど全機種で最新のマルチコアプロセッサを採用。セキュリティ機能や保守・管理機能を強化するインテル® vPro™テクノロジーにも対応*し、さらなるパフォーマンス向上と低消費電力に貢献します。

*:MY29D/E-9を除く。また、インテル® vPro™ テクノロジーの詳細については、<http://www.intel.com/jp/business/vpro/>をご覧ください。

環境素材を採り入れたスマート筐体

RAID 1も可能な増設HDDの搭載やグラフィックス強化など、充実した拡張性を幅88mmのスマート筐体に凝縮。筐体アクセントカラー「Nucycle™ シャインブラウン」選択時は、主成分に植物由来材料を用いたNEC独自の難燃バイオプラスチック「Nucycle™(ニューサイクル)」を外装プラスチックの約90%に採用しCO2排出量を抑えるなど、環境に配慮した設計です。



*写真は「Nucycle™ シャインブラウン」選択時。

高効率電源の採用など省エネを徹底追求

電力ロスを抑えた高効率電源(変換効率88%以上*)、CPUへの電源供給に高効率部品を採用。また、データアクセス速度と省エネに優れたSSDをセレクションメニューに用意するなど、従来機よりさらなる省エネ化を追求。アイドル時約23W(本体のみ)の低消費電力動作*2を実現しました。

*1:定格出力の50%における効率。 *2:最も消費電力が少なくなる構成(SSD搭載、光学ドライブなし、など)を選択時。

電力の使用状況を「見える化」

PCの消費電力の推移や省エネ度合いを可視化するソフトウェアを標準添付。

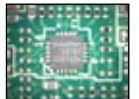
*P8もご覧ください。

待機電力を大幅に削減

一般的に電子機器は、電源の切れている状態(待機時)でもコンセントに接続されている間はわずかに電力を消費しています。タイプMEでは、待機電力を削減するチップ*1を搭載し、従来機比で年間CO2排出量を約3kg(年間電気料金 約100円)*2削減しました。

*1:出荷時OFF。ご利用の際はBIOSセットアップユーティリティにて設定の切り替えを行ってください。なお、Remote Power On/Off機能との併用はできません。

*2:タイプME(2009年10月発表商品)との比較。年間稼働日数247日、1日の稼働時間を8時間とし、稼働時以外が待機時間として計算。CO2排出係数は0.41kg/kWh、電気料金は13.66円/kWhで計算しています。



Standby Rescue Multi	NVIDIA® GeForce® GT 220 (PCI Express x16)	増設 HDD	ブルーレイ ディスクドライブ*2
----------------------	---	--------	------------------

主な拡張機器(別売)

増設RAMボード(1GB、PC3-10600)(PK-UG-ME532) 希望小売価格 11,000円(税別)	増設RAMボード(2GB、PC3-10600)(PK-UG-ME533) 希望小売価格 22,000円(税別)
--	--

上記をはじめ拡張機器について詳しくは、<http://www.nec.co.jp/bpc/mop/> をご覧ください。

[HDD/SSD使用可能領域について]

Windows® XP Professionalインストールモデルを除き、お客様が使用可能なHDD/SSD領域は約6GBの再セットアップ用バックアップイメージなどを除いた容量となります。

「Windows® XP Professionalインストールモデル」の詳細については

<http://www.nec.co.jp/bpc/> → [Windows® XP Professionalインストールモデル] をご覧ください。

*表示価格はすべて消費税別です。

光学ドライブ	FDD	筐体アクセントカラー	グラフィック系ボード	キーボード・マウス	セキュリティ機能	インターフェイス	アプリケーション	再セットアップ用媒体	サービス&サポート
Windows® 7 Professionalのみ選択可能 ブルーレイディスクドライブ(薄型)* PC-D-CVEB29 +44,000円 *著作権保護の有無にかかわらず、市販のブルーレイディスクタイトルの再生はできません。 DVDスーパーマルチドライブ(薄型) PC-D-CV7M29 +10,000円 DVD-ROM(薄型) PC-D-CV7D29 +3,000円	FDD* +3,000円 PC-D-FDEFD8 なし	Nucycle™ シャインブラウン +3,000円 PC-D-ACESB9 ダークブルー +1,000円 PC-D-ACEBL7 エレガントグリーン +1,000円 PC-D-ACEGR7 エレガントシルバー +1,000円 PC-D-ACESL7	GeForce® GT 220 (デュアルディスプレイ対応) +18,000円 PC-D-GREGF9 なし*	USB 109キーボード & USB レーザーマウス +5,000円 PC-D-KBEUL9 USB 109キーボード & USB 光センサーマウス +4,000円 PC-D-KBEUS7 テンキー付き PS/2 小型キーボード & USB ホールマウス +3,000円 PC-D-KBE118 PS/2 109キーボード & USB ホールマウス +3,000円 PC-D-KBEPB8	FeliCa ポート [USB接続(外付け)] +5,000円 PC-D-SVEFE9 なし	パラレルポート +2,000円 PC-D-EUEPB9 なし	Office Professional 2007 +46,800円 PC-D-APEPR9 Office Personal 2007 with PowerPoint 2007 +38,000円 PC-D-APEPP9 Office Personal 2007 +22,000円 PC-D-APEPE9 なし	Windows® 7 Professionalのみ選択可能 再セットアップ用 DVD-ROM +4,000円 PC-D-SPEW79 Windows® 7 Professionalのみ選択可能 再セットアップ用 DVD-ROM 標準添付 Windows® XP Professionalインストールモデルのみ選択可能 再セットアップ用 DVD-ROM +4,000円 PC-D-SPEXP9 Windows® XP Professional再セットアップ用媒体なし	引取標準保証拡張G3 [5年間引取修理] +33,000円 PC-D-EX5SY7 標準保証拡張G3 [5年間営業日出張修理] +43,000円 PC-D-EX5HY7 標準保証拡張G3 [4年間営業日出張修理] +29,000円 PC-D-EX4HY7 標準保証拡張G3 [3年間営業日出張修理] +15,000円 PC-D-EX3HY7 動産総合保険付標準保証拡張G3[4年間引取修理専用] +24,000円 PC-D-EX4DY7 動産総合保険付標準保証拡張G3[3年間引取修理専用] +14,000円 PC-D-EX3DY7 なし

用途や仕様別に色分けすると管理が容易に

*実際の色とは異なる場合があります。
*スマートセレクションメニューではダークブルーのみとなります。

●標準搭載されている組み合わせは、ベースモデル価格に含まれています。 ●セレクションメニューの単体販売は行っていません。セレクション価格は、セレクションメニューからセットモデルの構成品を選択し、セットモデルとして購入される場合に適用される各構成品の価格です。

*表示価格はすべて消費税別です。

キーボード・マウス&FDD&光学ドライブ	再セットアップ用媒体&合計メモリ	HDD	世代番号
USB 109キーボード & USB レーザーマウス & FDDあり & DVDスーパーマルチドライブ(薄型) +10,000円 & DVD-ROM(薄型) +3,000円 & FDDなし & DVDスーパーマルチドライブ(薄型) +7,000円 & DVD-ROM(薄型) +0円	再セットアップ用DVD-ROM添付 & 2GB(2GBx1) +14,000円 & 1GB(1GBx1) +4,000円 再セットアップ用媒体なし & 2GB(2GBx1) +10,000円 & 1GB(1GBx1) +0円 ※再セットアップ用バックアップイメージがHDD内に格納されています。 再セットアップ用 DVD-ROM標準添付(Windows® 7 Professional用) & Windows® XP Professional再セットアップ用DVD-ROM添付 & 2GB(2GBx1) +14,000円 & 1GB(1GBx1) +4,000円 & Windows® XP Professional再セットアップ用媒体なし & 2GB(2GBx1) +10,000円 & 1GB(1GBx1) +0円	320GB HDD +9,000円 160GB HDD +0円	9 9

③:再セットアップ時や添付アプリケーションのインストールなど(出張修理でのHDD/SSD交換時含む) DVD-ROMまたはCD-ROMをご利用の際には、使用する媒体に応じて、セレクションメニューまたは拡張機器一覧(<http://www.nec.co.jp/bpc/mop/>)で選択可能な光学ドライブが必要です。

プリインストール以外のOSで使用する場合、各機種 搭載機能の利用に制限事項がありますので、必ず仕様一覧表の「ドライバ提供対象OS」および注釈をご覧ください。

■VersaPro タイプVVD 仕様一覧 下記の内容は、本体ハードウェアの仕様であり、オペレーティングシステム、アプリケーションソフトウェアによっては、下記のハードウェアの機能をサポートしていない場合があります。

		VersaPro タイプVVD	
		VY25G/D-9	VY24G/D-9
型名 ¹⁾		Windows 7 Professional 正規版	Windows 7 Professional 正規版
インストールOS		Windows® XP Professional with Service Pack 3 (SP3) 正規版 のどちらか1つ選択	Windows® XP Professional with Service Pack 3 (SP3) 正規版 のどちらか1つ選択
CPU ²⁾		インテル® Core™ i5-540M プロセッサ ^{*2+14} 2.53GHz(2)	インテル® Core™ i5-520M プロセッサ ^{*2+14} 2.40GHz(2)
クロック周波数(コア数)		インストラクション用32KB×2/データ用32KB×2	
キャッシュメモリ	1次 2次 3次	256KB×2 3MB 対応	
チップセット		モバイル インテル® QM57 Express チップセット	
セキュリティチップ ^{*31}		TPM v1.2準拠	
最大メモリ(メインメモリ)		4GB [SO-DIMMSロット×2] ^{*29}	
表示素子		15.6型ワイドTFTカラー液晶(フルHD:1,920×1,080ドット)、15.4型ワイドTFTカラー液晶(WXGA:1,280×800ドット)から1つ選択	
LCD/ディスプレイ ^{*32}		15.6型: 0.00013%以下, 15.4型: 0.00017%以下	
グラフィックアクセラレータ		インテル® HD グラフィックス (CPUに内蔵、デュアルディスプレイ機能 ^{*4} 、スムージング機能をサポート)	
ビデオRAM ^{*5}		最大250 ~ 1,306MB(Windows® 7の場合)、最大256MB(Windows® XPの場合) ^{*9}	
内蔵ディスプレイ	WXGA LCD	最大1,677万色(1,280×800ドット(WXGA)、1,280×768ドット(WXGA)、1,024×768ドット(XGA)、800×600ドット(SVGA)) ※Windows® XPのみ、バーチャルスクリーン機能により1,600×1,200ドット(XGA)、1,280×1,024ドット(XGA)表示可能	
フルHD LCD		最大1,677万色(1,920×1,080ドット(フルHD)、1,680×1,050(WSXGA+))、1,280×1,024ドット(SXGA)、1,440×900ドット(WXGA+)、1,280×800ドット(WXGA)、1,280×768ドット(WXGA)、1,024×768ドット(XGA)、800×600ドット(SVGA)) ※Windows® XPのみ、バーチャルスクリーン機能により1,600×1,200ドット(XGA)表示可能	
別売の外付け ディスプレイ	アナログ RGB接続時	最大1,677万色(1,680×1,050ドット(WXGA+))、1,600×1,200ドット(XGA)、1,440×900ドット(WXGA+)、1,280×1,024ドット(XGA)、1,280×800ドット(WXGA)、1,280×768ドット(WXGA)、1,024×768ドット(XGA)、800×600ドット(SVGA)) ※Windows® XPのみ、バーチャルスクリーン機能により1,600×1,200ドット(XGA)表示可能	
HDMI接続時	HDMI接続時	最大1,677万色(1,920×1,080ドット(フルHD)、1,280×1,024ドット(SXGA)、1,280×768ドット(XGA)、1,024×768ドット(XGA)、800×600ドット(SVGA))、720×480ドット)、対応映像形式: 1125p(1080p)、1125i(1080i)、750p(720p)、525p(480p)	
音声/サウンド機能		ステレオスピーカー内蔵、インテル® High Definition Audio 準拠(ステレオPCM録音再生機能、ソフトウェアMIDI音源)	
通信機能	LAN	1000BASE-T/100BASE-TX/10BASE-T、Remote Power On機能標準装備、イーザンク® AMT6.0対応 ^{*21}	
記憶装置	FDD	セレクションメニューにより選択可能	
入力装置	キーボード	キーピッチ:19mm、キーストローク:3mm、JIS標準配列 「ワンタッチスタートボタンの設定」 ^{*32} を標準添付	
ポインティングデバイス	マウス	スクロール機能付NXTトラックポイント	
インターフェイス	USB(USB2.0)	5(右側面×2, 左側面×2, 背面×1)	
ディスプレイ		外部ディスプレイコネクタ(AナログRGB)ミニD-sub15ピン×1, HDMI出力端子×1 ^{*10} RS-232C D-sub9ピン×1, 最高115.2kbps/秒(セントロニクス準拠 D-sub25ピン×1) RJ45 LANコネクタ×1	
通信関連	マイク入力:	マイク入力:ステレオミニジャック×1 ^{*7} 、ヘッドホン/ライン出力共有:ステレオミニジャック×1 Type1/DX15ポート(TypeII使用不可)、PC Card 標準準拠、CardBus対応	
PCカードスロット		自動または任意設定可能(CPU制御 ^{*20} 、HDD制御、モニタ電源機能、スリープ状態(Windows® 7)、スタンバイ状態(Windows® XP)、休止状態)	
電源	電源	省電力設定を切り替え可能なECOボタンを装備 周囲の明るさを感知し、画面の明るさを自動調節する輝度センサーを装備 バッテリーバックまたはAC100 ~ 240V±10%、50/60Hz(ACアダプタ経由) 電源コネクタは日本国内向け(AC100V用)を添付	
消費電力 ^{*25} (最大構成時)		約16W(約90W)	
消費電力 ^{*25} (最大構成時)		約16W(約90W)	
エネルギー消費効率 ^(2007年度省エネルギー)		区分 0.00023(AAA)	区分 0.00025(AAA)
エネルギー消費効率 ^(2007年度省エネルギー)		区分 0.00023(AAA)	区分 0.00025(AAA)
外形寸法(突起部含まず)		VCCI ClassB 378(W)×266(D)×40.5(H)mm	
質量(バッテリー含む) ^{*8}		約2.9kg(ニッケル水素「バッテリー搭載時」 ^{*25} 、約2.8kg(リチウムイオンバッテリー搭載時) ^{*25} 5 ~ 35°C、20 ~ 80% (ただし搭載しない場合)	
標準オプション		Windows® 7 Enterprise/Professional/Windows® XP Professional(SP3) ACアダプタ、アプリケーションマニュアルディスク ^{17,34} 、印刷マニュアル類、保証書 他	
各モデルで選択可能なセレクションメニューにつきましては、フリーセレクションメニューをご参照ください。		再セットアップ用バックアップイメージをHDDに格納 ^{*53} (Windows® インストールを選択した場合のみ ^{*67})、 Windows® 7再セットアップ用DVD-ROM添付(Windows® XPインストールを選択した場合のみ ^{*54}) 再セットアップ用バックアップイメージをHDDに格納 ^{*53} (Windows® インストールを選択した場合のみ ^{*67})&再セットアップ用DVD-ROM添付 ^{*54}	
再セットアップ用データ ^{*52}	標準		
再セットアップ用データ ^{*52}	選択可能		
表示素子	WXGA フルHD	解像度・表示色: 最大1,280×800ドット/最大1,677万色 解像度・表示色: 最大1,920×1,080ドット/最大1,677万色	
メモリ ^{*57}	1GB(1,024MB) 2GB(2,048MB) 2GB(2,048MB) 4GB(4,096MB)	DDR3-SDRAM, PC3-8500, 1,024MB SO-DIMM×1 DDR3-SDRAM, PC3-8500, 1,024MB SO-DIMM×2 ^{*79} DDR3-SDRAM, PC3-8500, 2,048MB SO-DIMM×1 DDR3-SDRAM, PC3-8500, 2,048MB SO-DIMM×2 ^{*79}	
通信機能	無線LAN(IEEE802.11 a/b/g/n) ^{*58/59/64}	IEEE802.11a/b/g/n準拠 ^{*58} 、WPAP対応、WEP対応(暗号鍵長64/128ビット(ユーザー設定時間40/104ビット))、 インテル® AMT6.0対応	
キーボード		87キー (タイプA)または90キー (タイプB)	
マウス	USB有線マウス USB無線マウス USBレーザーマウス USBレーザーマウス	USBマウス(スクロールホイール付) USBマウス(光センサー式) ^{*65} 、スクロールホイール付(ケーブル長:約80cm) USBマウス(レーザー式) ^{*65} 、チルトホイール付(ケーブル長:約80cm) USB有線マウス(タイプA)または90キー (タイプB) USBマウス(スクロールホイール付) USB無線マウス(ケーブル長:約80cm) USBレーザーマウス(ケーブル長:約80cm) USBレーザーマウス(ケーブル長:約80cm) USB接続(USB1.1準拠)外付け、3.5型、3メートル(720KB/1.2MB/1.44MB)対応 ^{*72}	
HDD/SSD	FDD		
HDD/SSD	160GB 320GB 64GB SSD	約160GB ^{*56} 、Serial ATA/300、5,400rpm、SMART機能対応 約320GB ^{*56} 、Serial ATA/300、5,400rpm、SMART機能対応 約64GB ^{*56} 、Serial ATA/300、SMART機能対応	
光学ドライブ ^{*101}		内蔵: DVD-ROM ^{*105} 、DVDスーパーマルチドライブ ^{102/103/105} 、ブルーレイディスクドライブ ^{102*103*104*105*106}	
セキュリティ機能	FelI/CAポート	内蔵。DVD-ROM時、スクリーンセーバー解除時などにEcdy機能を搭載したFelI/CAカードによる認証が可能。	
バッテリー	ニッケル水素 リチウムイオン	約1.4 ~ 1.7時間(約1.5時間) 約1.4 ~ 1.7時間(約1.5時間) 約3.1時間/約3.1時間 約2.4 ~ 2.9時間(約2.6時間) 約2.4 ~ 2.9時間(約2.6時間) 約2.2時間/約2.2時間	

■標準でインストール/添付される主なソフトウェア (注: セレクションメニューにて光学ドライブを選択されていないモデルでソフトウェアをインストールする場合は別途光学ドライブが必要です。)

● NECでは★印のソフトウェアのサポートを行っております。その他のソフトウェアに関しては製品添付の「添付ソフトウェアリスト」をご覧ください。

Windows® 7 Professional ^{*11} インストールモデル ^{*14}		◆プリインストール&専用CD-ROM添付 ○: プリインストール ○: 添付 - : なし	
モデル		VersaPro	Mate
タイプVVD ^{*20}	タイプPME	タイプVVD	タイプPME
インストールOS ^{*11}	Windows® 7 Professional 正規版★		
Windows® Internet Explorer® 8	★		
ウイルスバスター™2009 ^{*4}	★		
Adobe® Reader®	○		
FlyFolder ^{*9,55}	★		
NEC Authentication Agent	★		
DeviceProtector	★		
画面出力先切替ツール	★		
ECOモード設定ツール	★		
消費電力の表示	★		
バッテリーリフレッシュ & 診断ツール	★		
ミラーリング(RAID 1) 選択時		★	
ブルーレイディスクドライブ 選択時			★
DVDスーパーマルチドライブ 選択時			★
Standby Rescue Multi 選択時			★
SecureRedirector 選択時		★	
Office Professional 2007 選択時		◆	◆
Office Personal 2007 with PowerPoint 2007 選択時		◆	◆
Office Personal 2007 選択時		◆	◆

Windows® XP Professional with SP3 正規版 (Windows® 7 Professional 正規版 ダウングレード) ^{*11+12}		◆プリインストール&専用CD-ROM添付 ○: プリインストール ○: 添付 - : なし	
モデル		VersaPro	Mate
タイプVVD ^{*20}	タイプPME	タイプVVD	タイプPME
ベースOS ^{*11}	Windows® 7 Professional 正規版★		
インストールOS ^{*11}	Windows® XP Professional with SP3 正規版★ ^{*12}		
Windows® Internet Explorer® 7	★	○	○
ウイルスバスター™2009 ^{*4}	★	○	○
MobileOptimizer™	○	○	○
Adobe® Reader®	○	○	○
セーブタタ転送ツール ^{*5+26}	○	○	○
NEC Authentication Agent	○	○	○
ハードディスク暗号化ユーティリティ ^{*26}	○	○	○
DeviceProtector	○	○	○
画面出力先切替ツール	○	○	○
ECOモード設定ツール	○	○	○
消費電力の表示	○	○	○
バッテリーリフレッシュ & 診断ツール	○	○	○
ミラーリング(RAID 1) 選択時		★	
DVDスーパーマルチドライブ 選択時			★
DVD-ROM 選択時			★
Standby Rescue Multi 選択時			★
SecureRedirector 選択時		★	
Office Professional 2007 選択時		◆	◆
Office Personal 2007 with PowerPoint 2007 選択時		◆	◆
Office Personal 2007 選択時		◆	◆

環境への取り組み

国際エネルギースタープログラム

本カタログに掲載のモデルは、OA機器に関する国際的な省エネルギー基準である、国際エネルギースタープログラム(2009年7月施行)に適合*しています。

*:Mateで選択できる液晶ディスプレイも適合(2009年10月施行)。

タイプVD タイプME



ECOモードの設定

● 利用シーンに合わせたPCの省エネ運用

タイプVD タイプME

PCの省電力設定を管理する標準添付*1のユーティリティ「ECOモード設定ツール」では、利用シーンに合わせた最適な省電力設定を予め登録しておき、使用者が簡単に切り替えることができます*2。初期設定で登録されている「ECOモード」では、一定時間PCを使用していない時に省電力モードに移行するまでの時間を短縮したり、CPU稼働時に消費される電力を削減する仕組みにより、省エネを実現しています。

*1:VersaPro タイプVDではプリインストールしています。

*2:Windows® XP Professionalインストールモデルは、OSの管理者権限が必要です。

● 1ボタンで省電力設定の切り替えが可能

タイプVD

ECOモードの切り替えはキーボードの操作で行いますが、VersaPro タイプVDではボタン1つで簡単に切り替えることができる「ECOボタン」を搭載。環境に配慮した運用を支援します。



電力の使用状況を見える化

コンセントから供給された電力を測定する機構をPC本体に内蔵。消費電力の推移を可視化することで、利用者の省エネ意識を高め、自発的な省エネ行動を促します。また、週、月ごとの集計結果を表示可能。電力消費の傾向をつかむことで、お客様環境に最適な省エネ運用の策定に役立ちます。

タイプVD タイプME



NEC独自の環境素材「Nucycle™」を採用

タイプME

「Nucycle™」は、製造から廃棄までのライフサイクルにおいてCO2排出量を大幅に低減できるNEC独自の難燃バイオプラスチックです。植物由来原料を主成分とした環境にやさしい新素材として、Mate タイプME(筐体アクセントカラー「Nucycle™ シャイnbr/>



環境対応など詳細は <http://www.nec.co.jp/bpc/eco/> をご覧ください。

NECの取り組み

NECでは、独自の基準にて、ご購入からご使用後まで、お客様はもとより環境にも配慮したPCづくりを推進しております。



詳細は <http://www.nec.co.jp/bpc/> →「ずっと続く、安心。」をご覧ください。

保証サービス

安心してお使いいただくために、3年標準保証を行っております。

無償 3年標準保証 (3年間パーツ保証+1年目電話診断付翌営業日出張修理サービス)

詳細は <http://www.nec.co.jp/bpc/> →「保守・保証・動産総合保険」をご覧ください。

本カタログに掲載しておりますすべてのパソコンはNECパーソナルプロダクツ株式会社が製造しております。

■注意事項 ●本カタログで使用されている商品は、本カタログおよび広告用に撮影したものです。そのため、実際の商品とはデザイン、外観などで多少異なる場合があります。また、写真は印刷のため、商品の色と多少異なる場合があります。●画面はハメコみ合成です。●商品写真の大きさは同比率ではありません。●本商品の保証については、ハードウェアのみに対し適用されます。●本商品に添付の取扱説明書の注意事項にある記載内容を遵守せず、損害等が発生した場合、当社では一切責任を負いかねますのであらかじめご了承ください。●本商品には、有寿命部品(LCD、光学ドライブ、HDD/SSD等)が含まれています。安定してご使用いただくためには、定期的な保守による部品交換が必要となります。特に長時間連続して使用する場合に、安全等の観点から早期の部品交換が必要です。有寿命部品の交換時期は目安であり、使用頻度や条件により異なりますが、1日8時間ご使用で1年365日として約5年です。●本商品にインストール済みのソフトウェアは、別売のパッケージ商品と一部異なる場合があります。●プリインストールおよび添付のソフトウェアのバージョンや詳細機能などは、予告なしに変更される場合があります。また、それに伴い一部機能に制限が生じる場合があります。●本商品にインストール済みのソフトウェアおよび本カタログに記載されている別売のソフトウェアをご使用になる際、パソコン本体以外の拡張機器・周辺機器(メモリ等)をお求めになる際は、対応した全ての周辺装置の動作を保障するものではありません。また、パスワードの紛失などによる保守サービスは有償保証期間内であっても有償とさせていただきます。●本商品に装着されている各種インターフェースや拡張スロット等に関しては、対応した全ての周辺装置の動作を保障するものではありません。周辺装置および拡張機器(メモリ等)をお求めになる際は、対応した全ての周辺装置の動作を保障するものではありません。●本商品では、1MB空間のメモリスワップを使用するPCモードは正常に動作しない場合があります。●Mateシリーズに装着されているUSBポートの電源供給能力は、1ポートあたり動作時は最大500mA、スリープ時は数十mA程度です。これ以上の電流を消費するUSB機器は電源の寿命を低下させてしまう可能性があります。●バッテリー駆動で使用する場合、使用時間を長くできるようにディスプレイの明るさを抑えます。●本カタログに記載のHDD/SSD容量は、1GBを10億バイトで計算した場合の数値です。OSから認識できる容量は、実際の値より少く表示されることがあります。●本商品に搭載のCD装置には、JIS規格に適合したディスクをご使用ください。規格外のディスクを使用した場合、様々な不具合が発生することがあります。●DVD/CDによる映像ソフトの再生をする場合、再生するDVDディスクおよびVideo CDの種類によってはコマ落ちる場合があります。●本商品では、リセットスイッチを装備していません。なお、プログラムを止められない時や、うまくプログラムが立ち上がらない場合は、本体の電源OFF/ON等によりリセット操作が可能です。●本商品も、医療機器、原子力設備や機器、航空宇宙機器、輸送設備や機器など、人命に関わる設備や機器、および高度な信頼性を必要とする設備や機器などへの組み込みや制御などにより、人身事故、財産損害などが生じても、当社はいかなる責任も負いかねます。●本商品(ソフトウェア)は日本国内仕様であり、当社では海外での保守サービスおよび技術サポートは行っていません。ただし、海外保証サービス[NEC UltraCare™ International Service]の対象機種につきましては、海外から日本への引き取り修理サポートを実施致します。サービスの詳細や対象機種については、ホームページ(<http://www.nec.co.jp/bpc/>)をご覧ください。●埋込み型心臓ペースメーカーを装着されている方は、無線LAN製品をペースメーカー装着部から30cm以上離してご使用ください。●航空機内や病院内などで電子機器、無線機器の使用を禁止されている区域では無線LAN製品の使用はできません。●無線LAN製品は、セキュリティの設定をすることが非常に重要です。詳細はホームページ(<http://www.nec.co.jp/products/bizpc/info/news/wlan.shtml>)をご覧ください。●パソコンやメモリーカードを廃棄または譲渡する際に、重要なデータが流出するといったトラブルを回避するためには、ハードディスクやメモリーカードに記録された全データをお客様の責任において消去いただくことが重要になります。データの消去には、専用ソフトウェアあるいはサービス(共に有償)をご利用いただくことをお勧めします。詳細はホームページ(<http://www.nec.co.jp/products/bizpc/info/news/haiki.shtml>)をご参照ください。●お客様の安全のため、ノートパソコンのバッテリーパックはマニュアルをご参照いただき、正しくご使用ください。また、リチウムイオン電池の特徴、ノートパソコンの安全な利用方法をより詳しく理解していただくために、「バッテリー関連Q&A集」をEITAサイト内に公開しております。詳細については、<http://it.ietta.or.jp/perinfo/committee/pc/battery/menu1.htm> をご参照ください。●本カタログに掲載の商品・サービスは法人のお客様への販売を対象としているため、弊社の希望小売価格(税別)または標準価格(税別)を掲載しており、消費税は含まれておりません。ご購入の際、消費税が追加されますのでご了承ください。●商品の購入にあたっての配送・設置・インストール・操作指導・保守・サービス・使用済商品の引き取り等に要する費用について詳しくは、取扱販売店にお問い合わせください。●本カタログに掲載されている商品の補修用性能部品の最低有効期間は、製造打切後5年です。製造打切後5年を経過した場合、修理などの保守サービスを受けることができませんので予めご了承ください。●本カタログに掲載されている商品の補修用性能部品の最低有効期間は、製造打切後5年です。製造打切後5年を経過した場合、修理などの保守サービスを受けることができませんので予めご了承ください。

■正式名称 ●Windows® XP Professional/Microsoft® Windows® XP Professional ●Standby Rescue Multi/Standby Rescue Multi 4.0 ●インテル® AMT:インテル® Active Management Technology ●インテル® VT:インテル® Virtualization Technology ●商標 ●Intel, Intel Inside, Intel Inside Core, インテル VPro, VPro Insideはアメリカ合衆国およびその他の国におけるインテルコーポレーションまたはその子会社の商標または登録商標です。Microsoft, Windows, Internet Explorer, Outlook, Excel, PowerPoint, Windows MediaおよびWindowsのロゴは、米国Microsoft Corporationの米国およびその他の国における登録商標または登録商標です。Microsoft Corporationのガイドラインに従って画面を使用しています。●NVIDIA, nVIDIAロゴ, GeForce®, NVIDIA Corporationの商標または登録商標です。●PS/2はIBM社の商標です。●AdobeおよびReaderは米国およびその他の国におけるAdobe Systems Incorporatedの商標または登録商標です。●Foxit Creator, およびFoxit Readerは、米国SONIA Solutions社の商標または登録商標です。●Corel, InterVideo, WinDVDはCorel Corporationおよびその関連会社の商標または登録商標です。●Nucycleは日本電気株式会社登録商標です。●DeviceProtector, SecureRedirector, およびFlyFolderはNECパーソナルプロダクツ株式会社の登録商標です。●Wi-Fi, Wi-Fi Alliance, Wi-Fiロゴ, Wi-Fi CERTIFIEDロゴ, Wi-Fi CERTIFIED, WPAおよびWPA2は、Wi-Fi Allianceの商標または登録商標です。●TRENDMICRO, およびウイルスバスターはトレンドマイクロ株式会社の登録商標です。●Phoenixは、Phoenix Technologies Ltd.の登録商標です。●FeliCaはソニー株式会社が開発した非接触ICカードの技術方式で、ソニー株式会社の登録商標です。●FeliCaプラットフォームマークは、フリカネットワークス株式会社の登録商標です。●Eodyは、ビットワレット株式会社が管理するアプライド型電子マネーサービスのブランドです。●Standby Rescue Multiは、株式会社 ネットジャンの商標です。●HDMI, HDMIロゴ, High-Definition Multimedia Interfaceは、HDMI Licensing LLCの商標または登録商標です。●その他本カタログに記載されている会社名および商品名は、各社の商標または登録商標です。

▲安全に関するご注意
ご使用の際は、商品に添付の取扱説明書の注意事項をよくお読みの上、正しくお使いください。水、湿気、油煙等の多い場所に設置しないでください。火災、故障、感電などの原因となることがあります。本商品は24時間以上の長時間連続使用を前提とした設計になっておりません。バッテリーパックは消耗品です。バッテリー駆動時間が短くなった場合は、純正の新しいバッテリーパックと交換してください。

商品の最新情報を下記で提供しています。 お問い合わせ、ご用命は下記の販売店へ

NEC ビジネスPC情報発信サイト
<http://www.nec.co.jp/bpc/>

商品のご購入に関するご質問・ご相談に電話でお答えします。(電話番号をよくお確かめの上おかけください)

NEC 121コンタクトセンター ☎ 0120-977-121* 受付時間…9:00~17:00(年中無休)

*携帯電話やPHS、もしくはIP電話など、フリーコールをご利用いただけないお客様は次の電話番号へおかけください。03-6670-6000 (通話料お客様負担)
※システムメンテナンスのため、サービスを休止させていただきます場合があります。
※ネットワークによるシステム構築と運用に関連する質問につきましては、商品を購入された際の販売会社、または、システム構築担当者にお問い合わせください。

*【使い方相談】(年中無休9:00~19:00受付)については、ご購入後1年間は無料ですが、その後は有料となります。ご利用には121wareへのお客様情報の事前登録(保有商品の登録含む)が必要です。なお、NEC PCプレミアムセンター(有料)(年中無休9:00~22:00受付)は事前登録なしでご利用いただけます。詳細は <http://121ware.com/121cc/> をご覧ください。



本カタログに記載の内容は2010年1月12日現在のものです